

Какие решения можно принимать, исходя из данных в образовании? Опыт ВШМ СПбГУ. Что измеряем, какие решения можем принимать.

Ольга Алканова,

Директор Центра преподавательского мастерства
в бизнес-образовании ВШМ СПбГУ
21 февраля 2024

ОНЛАЙН-ПРОГРАММА ВШМ СПбГУ «ОСНОВЫ ПРЕПОДАВАТЕЛЬСКОГО МАСТЕРСТВА ДЛЯ ВЫСШЕЙ ШКОЛЫ И КОРПОРАТИВНЫХ УНИВЕРСИТЕТОВ»

Авторская онлайн-программа повышения квалификации от экспертов ВШМ СПбГУ для преподавателей, которые работают со взрослыми, хотят систематизировать знания о методиках работы со студентами в разных средах и сделать занятия более управляемыми



Подробнее:
method.gsom.spbu.ru/te

Для кого программа:

- **Преподаватели с опытом работы от 0 до 3 лет:** начинающие преподаватели, аспиранты, проходящие педагогическую практику, преподаватели-практики
- **Преподаватели с опытом работы более 3 лет,** которые стремятся структурировать свою практику и базовые знания о методиках преподавания

Какие задачи решает программа:

- **Для преподавателя:** возможность системно освоить все базовые навыки преподавателя, повышение квалификации в СПбГУ
- **Для университета:** обучение преподавателей без отрыва от рабочего процесса, универсализация базовых навыков преподавателей
- **Для бизнеса:** повышение качества базовых кафедр и совместных программ с университетами-партнерами, вклад в качество образования будущих сотрудников компании

☆ 6 недель

☆ Формат онлайн – самостоятельная работа и онлайн-практикумы

☆ 7 онлайн-практикумов в продвинутой версии программы

☆ до 50 часов обучения – до 6 часов в неделю

☆ Индивидуальное обучение

☆ Удостоверение о повышении квалификации СПбГУ

☆ Доступ к сообществу преподавателей вузов России – method.GSOM

КАКИЕ РЕШЕНИЯ МОЖЕМ ПРИНИМАТЬ НА ОСНОВЕ ДАННЫХ



Данные о профиле обучающихся:

Понимаем, какими знаниями, опытом обладают обучающиеся, на какие пререквизиты можем опираться при разборе учебного материала, как можно адаптировать материал для лучшего усвоения.

СЛУШАТЕЛИ ПРОГРАММЫ

Участники апробации –
преподаватели вузов РФ:

STEM*

75%

гуманитарные

13%

экономика

11%

*STEM – Science, Technology, Engineering, Math - технические, научные и инженерные специальности

Текущий статус в преподавании



КАКИЕ РЕШЕНИЯ МОЖЕМ ПРИНИМАТЬ НА ОСНОВЕ ДАННЫХ



Данные о профиле обучающихся:

Понимаем, какими знаниями, опытом обладают обучающиеся, на какие пререквизиты можем опираться при разборе учебного материала, как можно адаптировать материал для лучшего усвоения.



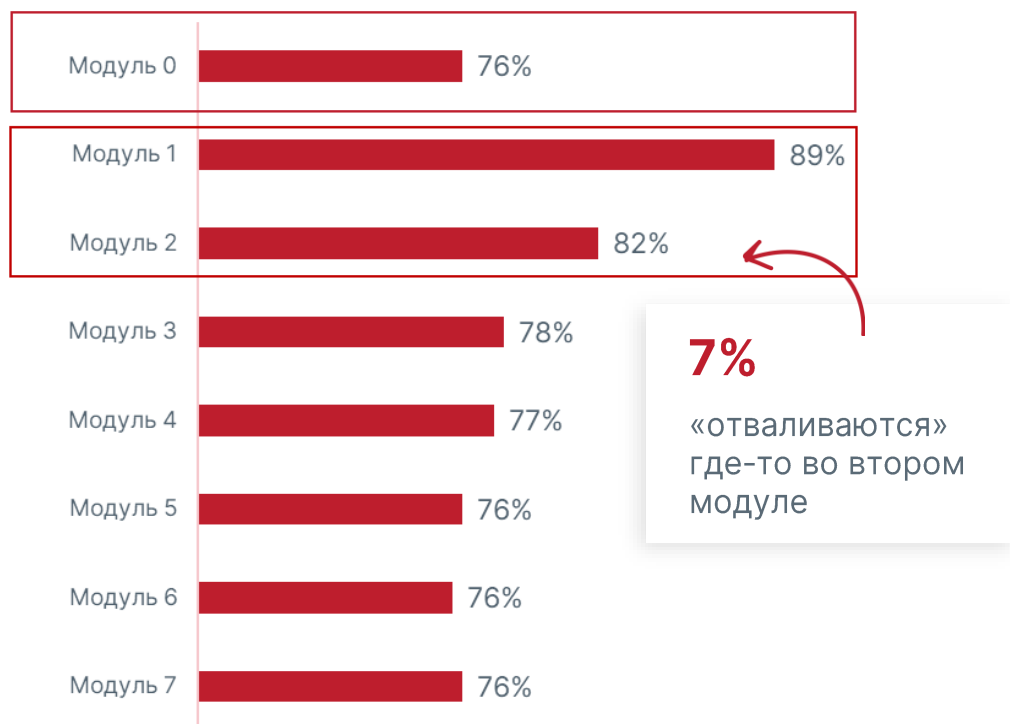
Учебная аналитика (посещаемость, успеваемость):

Понимаем: как обучающиеся учатся, можем предположить, какие части программы оказались сложными, неинтересными, неудобными.

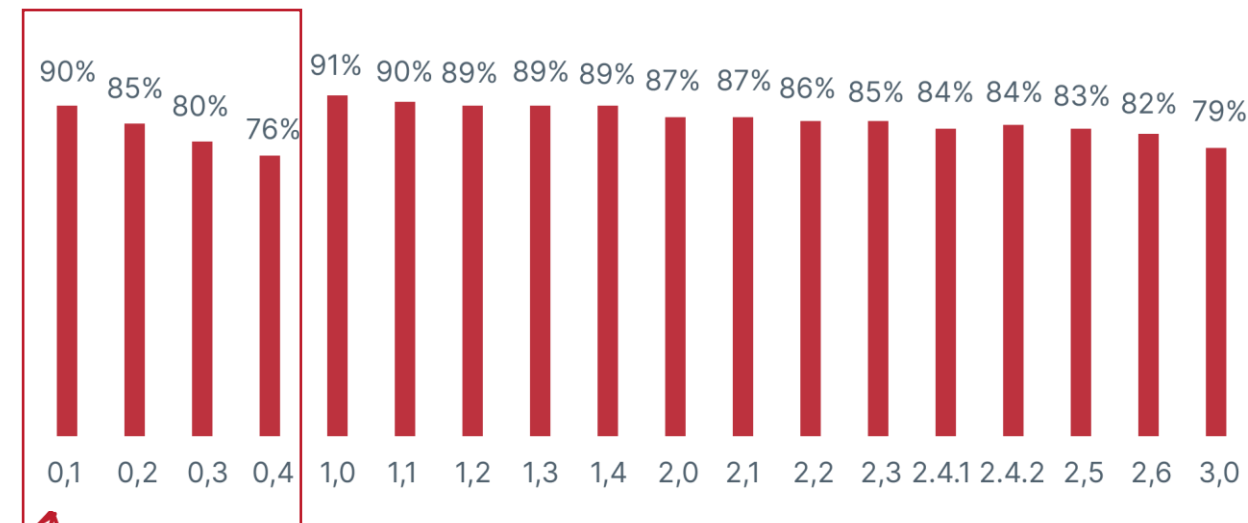
КАК УЧИЛИСЬ НАШИ СЛУШАТЕЛИ: ПО-РАЗНОМУ ЧИТАЛИ МАТЕРИАЛЫ

Прохождение модулей*

(% от количества зачисленных)



Прохождение тем



**Не дочитывают правила,
орг. информацию**

* % слушателей, закончивших читать материалы модуля

КАКИЕ РЕШЕНИЯ МОЖЕМ ПРИНИМАТЬ НА ОСНОВЕ ДАННЫХ



Данные о профиле обучающихся:

Понимаем, какими знаниями, опытом обладают обучающиеся, на какие пререквизиты можем опираться при разборе учебного материала, как можно адаптировать материал для лучшего усвоения.



Учебная аналитика (посещаемость, успеваемость):

Понимаем: как обучающиеся учатся, можем предположить, какие части программы оказались сложными, неинтересными, неудобными.

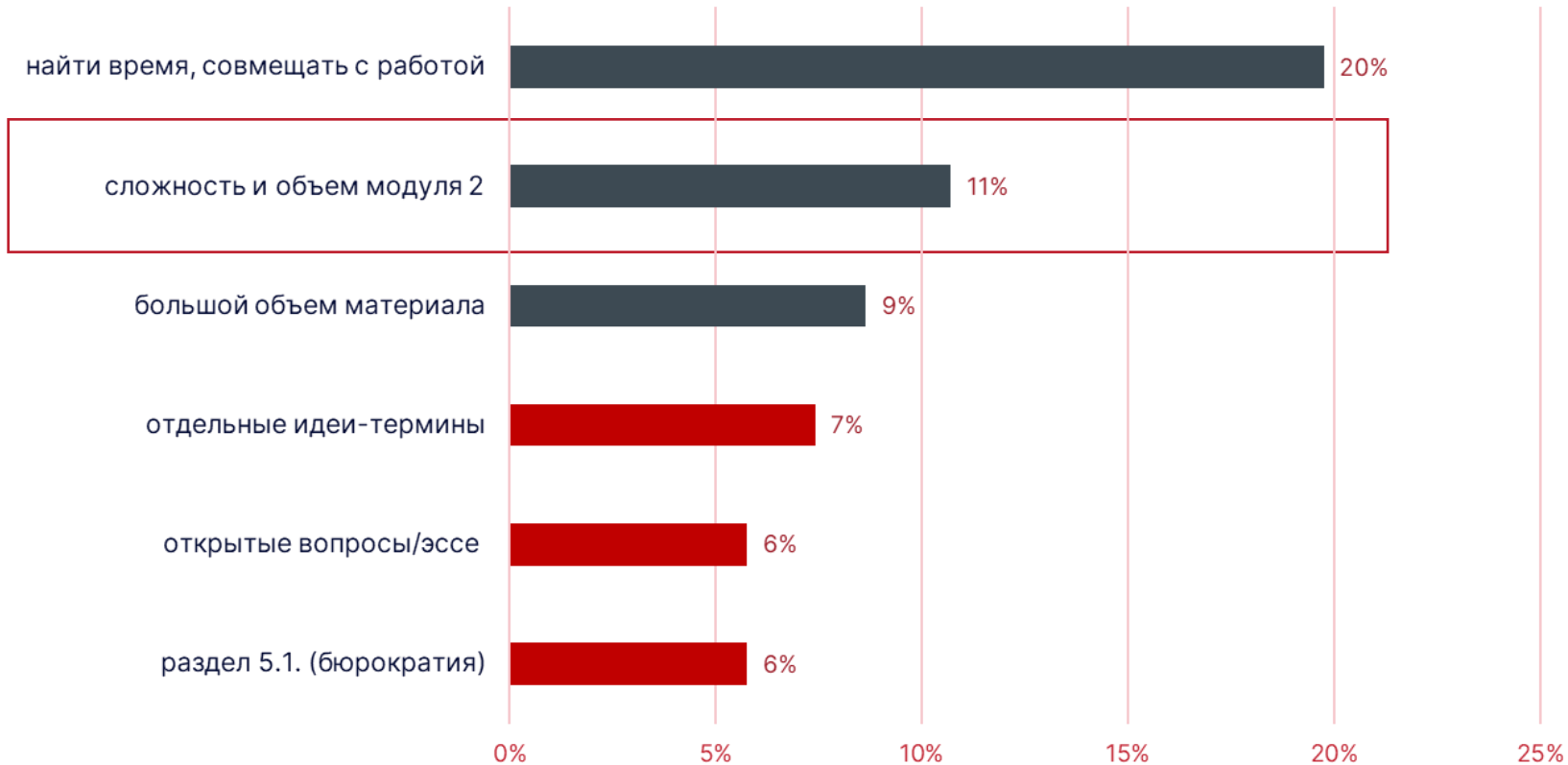


Обратная связь, эмоциональная реакция слушателей на то, что происходит:

Понимаем: какие эмоции вызывает программа, какие реакции, что нравится, что сложно, сопоставляем с учебной аналитикой и делаем выводы, на что обратить внимание.

ЭМОЦИОНАЛЬНАЯ РЕАКЦИЯ СЛУШАТЕЛЕЙ

Не понравилось/было сложно



* топ по частотности упоминания в итоговой анкете ОС

КАКИЕ РЕШЕНИЯ МОЖЕМ ПРИНИМАТЬ НА ОСНОВЕ ДАННЫХ



Данные о профиле обучающихся:

Понимаем, какими знаниями, опытом обладают обучающиеся, на какие пререквизиты можем опираться при разборе учебного материала, как можно адаптировать материал для лучшего усвоения.



Учебная аналитика (посещаемость, успеваемость):

Понимаем: как слушатели учатся, можем предположить, какие части программы оказались сложными, неинтересными, неудобными.



Обратная связь, эмоциональная реакция слушателей на то, что происходит:

Понимаем: какие эмоции вызывает программа, какие реакции, что нравится, что сложно, сопоставляем с учебной аналитикой и делаем выводы, на что обратить внимание.



Анализ успеваемости по элементам фонда оценочных средств:

Оцениваем качество учебных материалов и тестов – с помощью аналитики проверяем, что учебные материалы и тесты допустимого качества

КАЧЕСТВО УЧЕБНЫХ МАТЕРИАЛОВ

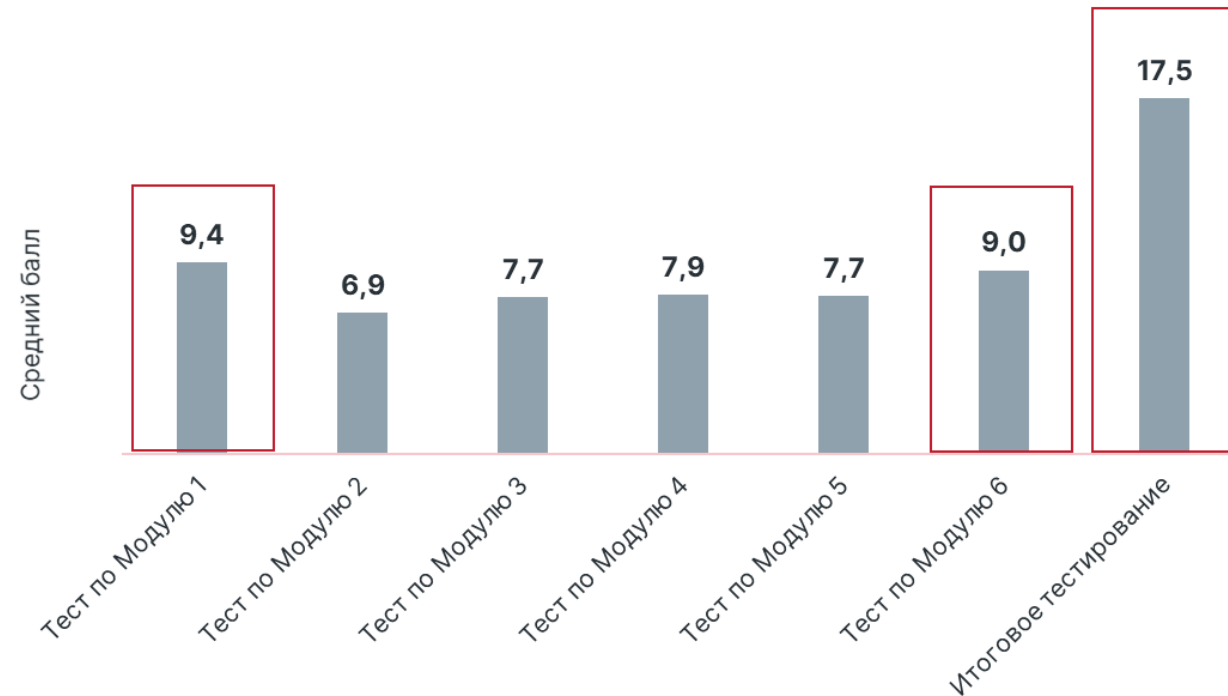


Если средний балл за тест **меньше 55%** - тест слишком сложный или мы не научили обучающихся.

Если средний балл за тест **выше 85%** - тест слишком легкий или материал слишком легкий для данной группы.

Средние баллы за тесты и задания

Максимальная оценка за тест по модулю - **10 баллов**
Максимальная оценка за итоговый тест - **20 баллов**



ЦЕНТР ОТКРЫТО ДЕЛИТСЯ СВОИМИ ЗНАНИЯМИ И ОПЫТОМ С ДРУГИМИ ВУЗАМИ И ПРОВОДИТ ОБУЧАЮЩИЕ МЕРОПРИЯТИЯ:



✓ **190+**

вузов России
и СНГ

✓ **2100+**

преподавателей и
методистов

получили доступ к современным
методикам преподавания
в цифровой среде от ВШМ СПбГУ
в 2023 году



method.gsom.spbu
tel@gsom.spbu.ru

