



Каталог

коллекции к монографии Э.И. Эйхвальда
“**Lethaea Rossica ou Paléontologie de la Russie**”
1865-1868

(членистоногие, рыбы, пресмыкающиеся
и растения мезозоя)



Санкт-Петербург
2022

САНКТ-ПЕТЕРБУРГСКИЙ
ГОСУДАРСТВЕННЫЙ УНИВЕРСИТЕТ
ИНСТИТУТ НАУК О ЗЕМЛЕ

**КАТАЛОГ КОЛЛЕКЦИИ К МОНОГРАФИИ
Э. И. ЭЙХВАЛЬДА “LETHAEA ROSSICA
OU PALÉONTOLOGIE DE LA RUSSIE”
1865–1868
(ЧЛЕНИСТОНОГИЕ, РЫБЫ,
ПРЕСМЫКАЮЩИЕСЯ И РАСТЕНИЯ
МЕЗОЗОЯ)**

САНКТ-ПЕТЕРБУРГ
2022

ББК Д26.33
УДК 017(56)

Каталог коллекции к монографии Э. И. Эйхвальда "Lethaea Rossica ou Paléontologie de la Russie". 1865–1868 (членистоногие, рыбы, пресмыкающиеся и растения мезозоя).

Составитель: В. В. Аркадьев. – СПб.: Издательство «ЛЕМА», 2022. - 134 с.

Catalogue of the collection to the E. I. Eichwald's monograph by "Lethaea Rossica ou Paléontologie de la Russie", 1865–1868 (Mesozoic arthropods, fish, reptiles and plants). Compiled by: V. V. Arkadiev. – Saint-Petersburg, LEMA Publishing House, 2022. - 134 p.

ISBN 978-5-00105-744-4

Каталог включает изображения 93 видов мезозойских членистоногих, рыб, пресмыкающихся и растений из коллекции Э. И. Эйхвальда к монографии "Lethaea Rossica ou Paléontologie de la Russie" (1865–1868). Приведена авторская географическая привязка описанных видов и ее современное толкование. Коллекция хранится в Палеонтологическом музее Санкт-Петербургского государственного университета.

The catalogue includes images of 93 species of Mesozoic arthropods, fish, reptiles and plants from the collection of E. I. Eichwald to the monograph "Lethaea Rossica ou Paléontologie de la Russie" (1865–1868). The author's geographic linkage of the described species and its updated interpretation is given. The collection is kept in the Paleontological Museum of St. Petersburg State University.

Рецензент –
главный хранитель Государственного Геологического музея имени
В. И. Вернадского, канд. геол.-мин. наук *И. А. Стародубцева*

Reviewer –
chief curator of the State Geological Museum named V. I. Vernadsky,
cand. geol.-min. sciences *I. A. Starodubtseva*

© Санкт-Петербургский государственный
университет
© Издательство «ЛЕМА»

Предисловие

Шестая часть каталога коллекции Э. И. Эйхвальда к его монографии “Lethaea Rossica ou Paléontologie de la Russie” (Eichwald, 1865–1868), хранящейся в Палеонтологическом музее Санкт-Петербургского государственного университета (СПбГУ) под номером 2, посвящена членистоногим, рыбам, пресмыкающимся и растениям мезозоя. Первая часть каталога содержит сведения об аммонитах (Аркадьев, 2018), вторая – о наутилоидеях и белемнитах (Аркадьев, 2019), третья – о двустворчатых моллюсках мезозоя (Аркадьев, 2020), четвертая – о брюхоногих моллюсках, брахиоподах, морских ежах и морских лилиях мезозоя (Аркадьев, 2021а), пятая – о губках, кораллах, червях, лопатоногих моллюсках и мшанках мезозоя (Аркадьев, 2021б). Данное издание завершает публикацию серии каталогов мезозойской фауны из коллекции Э. И. Эйхвальда.

Мезозойские членистоногие из коллекции Э. И. Эйхвальда происходят из юрских и меловых отложений Крыма, Волгоградской области, Забайкалья и Украины. Всего им описано 12 видов членистоногих, изображено в Атласе 6 видов (Eichwald, 1865–1868). В каталоге изображено 6 видов.

Остатки мезозойских рыб описаны Э. И. Эйхвальдом из различных регионов. Всего им описано 66 видов рыб, изображено в Атласе 10. В Каталоге изображено 18 видов. Меловые ископаемые происходят из Московской, Ульяновской, Курской, Тамбовской и Воронежской областей, из Крыма, а также с Украины (Харьковская и Черкасская области). В Крыму многие зубы акул были собраны в опорном разрезе нижнего мела у села Верхоречье (у Э. И. Эйхвальда – деревня Биасала) и в бассейне реки Альма. В Каталоге приведены результаты ревизии зубов акул, выполненной сотрудником Центрального научно-исследовательского геологоразведочного музея имени академика Ф. Н. Чернышева Филиппом Анастасовичем Триколиди. Эти результаты частично опубликованы (Стародубцева и др., 2019; Стародубцева и др., 2020).

Кроме меловых рыб, у Э. И. Эйхвальда описаны позднеюрско-раннемеловые *Lycoptera middendorfii* Müll. из континентальных (озерных) отложений бассейна р. Турги (Забайкалье). Остатки этих рыб характерны для тургинской свиты Забайкалья (Синица и др., 2016).

Фрагменты костей пресмыкающихся, описанные Э. И. Эйхвальдом (Eichwald, 1865–1868), отнесены к родам *Delphinosaurus* и *Plesiosaurus*. Всего им описано 13 видов, из которых 5 изображено в Атласе. В данном Каталоге изображено 7 видов. Большинство видов происходит из нижнемеловых отложений окрестностей г. Курска. Материал

был просмотрен кандидатом геолого-минералогических наук, младшим научным сотрудником Лаборатории стратиграфии фанерозоя Геологического института РАН Николаем Геннадьевичем Зверьковым. Плохая сохранность остатков, по мнению Н. Г. Зверькова, не позволяет сделать видовые определения. Результаты ревизии, проведенной Н. Г. Зверьковым, отражены в Каталоге.

Мезозойские растения, описанные Э. И. Эйхвальдом, происходят из Московской, Курской, Тамбовской областей, Крыма, Украины (г. Изюм), Ирана (г. Решт). В монографии описано 61 вид, в Атласе изображено 44 вида. В данный Каталог, кроме видов, описанных в монографии, включены виды, хранящиеся в фондах Палеонтологического музея и не описанные Э. И. Эйхвальдом. Им присвоены музейные номера, они изображены на таблицах 47–54. Всего в Каталоге изображено 62 вида растений. Коллекция была просмотрена специалистом по мезозойской флоре, доктором геолого-минералогических наук Анной Ивановной Киричковой. В результате удалось уточнить некоторые определения Э. И. Эйхвальда, что отражено в графе «Ревизия».

Географическая привязка образцов, сделанная Э. И. Эйхвальдом, и ее современное толкование приведены в графе «Местонахождение».

В графе «Статус образца» значится «Выст.» – образец выставлен в стеклянной витрине или «Фонды» – образец находится в ящике для хранения.

Все фотографии выполнены В. В. Аркадьевым.

Автор выражает огромную благодарность Ф. А. Триколиди, Н. Г. Зверькову и А. И. Киричковой за помощь в подготовке данного Каталога.

Литература

Аркадьев В. В. Каталог коллекции к монографии Э. И. Эйхвальда “*Lethaea Rossica ou Paléontologie de la Russie*”. 1865–1868 (аммониты). СПб.: изд-во «ЛЕМА», 2018. 168 с.

Аркадьев В. В. Каталог коллекции к монографии Э. И. Эйхвальда “*Lethaea Rossica ou Paléontologie de la Russie*”. 1865–1868 (наутилоидеи и белемниты мезозоя). СПб.: изд-во «ЛЕМА», 2019. 80 с.

Аркадьев В. В. Каталог коллекции к монографии Э. И. Эйхвальда “*Lethaea Rossica ou Paléontologie de la Russie*”. 1865–1868 (двустворчатые моллюски мезозоя). СПб.: изд-во «ЛЕМА», 2020. 328 с.

Аркадьев В. В. Каталог коллекции к монографии Э. И. Эйхвальда “*Lethaea Rossica ou Paléontologie de la Russie*”. 1865–1868 (брюхоногие моллюски, брахиоподы, морские ежи и морские лилии мезозоя). СПб.: изд-во «ЛЕМА», 2021а. 146 с.

Аркадьев В. В. Каталог коллекции к монографии Э. И. Эйхвальда “Lethaea Rossica ou Paléontologie de la Russie”. 1865–1868 (губки, кораллы, черви, лопатоногие моллюски и мшанки мезозоя). СПб.: изд-во «ЛЕМА», 2021б. 182 с.

Синица С. М., Решетова С. А., Вильмова Е. С. Классические разрезы тургинской свиты Забайкалья как возможный аналог динозавровой формации Исянь провинции Ляонин Китая // Вестник ЗабГУ. 2016. Т. 22. № 11. С. 24–41.

Стародубцева И. А., Аркадьев В. В., Триколиди Ф. А. Эдуард Иванович Эйхвальд (к 200-летию начала научной деятельности) / Морфологическая эволюция и стратиграфические проблемы // Мат-лы LXV сессии Палеонтологического общества при РАН (1–5 апреля 2019 г., Санкт-Петербург). СПб.: ВСЕГЕИ. 2019. С. 296–298.

Стародубцева И. А., Триколиди Ф. А., Аркадьев В. В. Эдуард Иванович Эйхвальд (к 200-летию начала научной деятельности) // Тр. Палеонтологического общества. Т. III. М.: ПИН РАН. 2020. С. 117–127.

Eichwald E. Lethaea Rossica ou Paléontologie de la Russie. Periode moyenne. Deux sections. Stuttgart, 1865–1868. V. 2. 1304 p. Atlas. 40 pl.

В. В. Аркадьев
профессор кафедры осадочной геологии
Санкт-Петербургского
государственного
университета

Introduction

The sixth part of the catalogue of the E. I. Eichwald's collection to his monograph "Lethaea Rossica ou Paléontologie de la Russie" (Eichwald, 1865–1868) kept in the Paleontological and Stratigraphic Museum of St. Petersburg State University (SPBU) under the number 2 is about Mesozoic arthropods, fishes, reptiles and plants. The first part of the catalogue has a review of ammonites (Arkadiev, 2018), the second one tells about Mesozoic nautiloids and belemnites (Arkadiev, 2019), the third part is about Mesozoic bivalves (Arkadiev, 2020), the fourth part covers Mesozoic gastropods, brachiopods, echinoids, and crinoids (Arkadiev, 2021a), and the fifth part informs about Mesozoic sponges, corals, worms, scaphopods and bryozoans (Arkadiev, 2021b). This edition finalizes publication of the series of catalogues about Mesozoic fauna of the E. I. Eichwald's collection.

Mesozoic arthropods of the E. I. Eichwald's collection originate from Jurassic and Cretaceous sediments of Crimea, Volgograd region, Transbaikal, and Ukraine. In total, he described 12 species of arthropods. Six of those are imaged in the Atlas (Eichwald, 1865–1868). The catalogue has images of 6 species.

E. I. Eichwald described remains of Mesozoic fishes from different regions. In total, he described 66 species of fishes, ten (10) of which are given in the Atlas. The catalogue has images of 18 species. Cretaceous fossils originate from Moscow, Ulyanovsk, Kursk, Tambov, and Voronezh Oblasts, Crimea and Ukraine (Kharkov and Cherkassk Oblasts). In Crimea, many sharks' teeth were picked in the Lower Cretaceous reference section near the Verkhorechye village (or Biassala village according to E. I. Eichwald) and in the Alma River basin. The Catalogue has the results of revision of sharks' teeth implemented by Phillip Anastasovich Trikolidi, a member of the Academician F. N. Chernyshev Central Geological Research Museum (TSNIGR Museum). Some of those results were published (Starodubtseva et al, 2019; Starodubtseva et al, 2020).

Apart from Cretaceous fishes, E. I. Eichwald also described Late Jurassic – Early Cretaceous *Lycopera middendorffii* Müll. from continental (lacustrine) sediments of the Turga River (Transbaikal). Remains of these fishes are typical for the Turginskian series in Transbaikal (Sinitza et al., 2016).

The fragments of reptiles' bones described by E. I. Eichwald (Eichwald, 1865–1868) are referred to *Delphinosaurus* and *Plesiosaurus* genera. In total, he described 13 species, 5 of which are imaged in the Atlas. This Catalogue has images of 7 species. Most species originate from Lower Cretaceous sediments in Kursk's outskirts. The material was revised by Nikolay Gennadyevich Zverkov, Candidate of Geological and Mineralogical

Sciences, Junior Research Fellow of the Phanerozoic Stratigraphy Laboratory, Geological Institute, Russian Academy of Sciences. According to N. G. Zverkov, poor disintegrated condition of the remains does not allow doing any species determinations. The results of the revision conducted by N. G. Zverkov are given in the Catalogue, too.

Mesozoic plants described by E. I. Eichwald originate from Moscow, Kursk, and Tambov Oblasts, Crimea, Ukraine (Izyum town), Iran (Resht town). The monograph describes 61 species, while the Atlas has images of 44 species. This Catalogue, in addition to the species described in the monograph, includes some species kept in funds of the Paleontological Museum and not described by E. I. Eichwald. They have museum numbers assigned, and they are imaged in the tables 47–54. In total, the catalogue has images of 62 species of plants. The collection was revised by Anna Ivanovna Kirichkova, Specialist on Mesozoic flora, Doctor of Geological and Mineralogical Sciences. As a result, she managed to update some determinations of E. I. Eichwald, which is reflected accordingly in the “Update” column.

Geographic anchoring of specimens according to E. I. Eichwald and its updated version is reflected in the column “situs”.

The “Specimen status” column refers as “exhibited” to specimens displayed in a glass stand or as “funds” to ones kept in storage boxes.

All the photos were produced by V. V. Arkadiev

The author greatly appreciates F. A. Trikolidi, N. G. Zverkov, and A. I. Kirichkova for their kind assistance in creating this catalogue.

References

Arkadiev V. V. Catalogue of the Collection to the E. I. Eichwald’s Monograph “Lethaea Rossica ou Paléontologie de la Russie”. 1865–1868 (ammonites). St. Petersburg, LEMA Publishing House, 2018. 168 p.

Arkadiev V. V. Catalogue of the Collection to the E. I. Eichwald’s Monograph “Lethaea Rossica ou Paléontologie de la Russie”. 1865–1868 (Mesozoic nautiloids, belemnites). St. Petersburg, LEMA Publishing House, 2019. 80 p.

Arkadiev V. V. Catalogue of the Collection to the E. I. Eichwald’s Monograph “Lethaea Rossica ou Paléontologie de la Russie”. 1865–1868 (Mesozoic bivalves). St. Petersburg, LEMA Publishing House, 2020. 328 p.

Arkadiev V. V. Catalogue of the Collection to the E. I. Eichwald’s Monograph “Lethaea Rossica ou Paléontologie de la Russie”. 1865–1868 (Mesozoic gastropods, brachiopods, echinoids, and crinoids). St. Petersburg, LEMA Publishing House, 2021. 146 p.

Arkadiev V. V. Catalogue of the Collection to the E. I. Eichwald’s Monograph “Lethaea Rossica ou Paléontologie de la Russie”. 1865–1868

(Mesozoic sponges, corals, worms, scaphopods and bryozoans). St. Petersburg, LEMA Publishing House, 2021. 146 p.

Sinitsa S. M., Reshetova S. A., Vilmova Ye. S. Classical Sections of Transbaikal Turginskian Series as a Possible Version of Dinosaurian Formation in the Isyan, Lyolin province, China // Scientific Papers of Transbaikal State University. 2016. V. 22. No 11. P. 24–41.

Starodubtseva I. A., Arkadiev V. V., Trikolidi F. A. Eduard Ivanovich Eichwald (to 200-year anniversary of scientific activity start-up) / Morphological Evolution and Stratigraphic Challenges // Materials of LXV Session of Paleontological Society under the Russian Academy of Sciences (1–5 April 2019, Saint-Petersburg). SPb: A.P. Karpinsky Russian Geological Research Institute. 2019. P. 296–298.

Starodubtseva I. A., Trikolidi F. A., Arkadiev V. V. Eduard Ivanovich Eichwald (to 200-year anniversary of scientific activity start-up) // Scientific Papers of Paleontological Society. T. III. M: PIN RAN. 2020. P. 117–127.

Eichwald E. Lethaea Rossica ou Paléontologie de la Russie. Periode moyenne. Deux sections. Stuttgart, 1865–1868. V. 2. 1304 p. Atlas. 40 pl.

*V. V. Arkadiev, Professor
Sedimentary Geology Chair
Saint-Petersburg State University*

Каталог коллекции № 2 Э. И. Эйхвальда к монографии «Lethaea Rossica»

Членистоногие мезозоя

№ п/п	Музейный номер	Определение Э. И. Эйхвальда	Местонахождение	Ревизия	Статус образца в музее	Где описан в Lethaea rossica, примечания
1	2/2466	<i>Pollitipes decoratus</i> Eichw.	Бодрак, Slavänosserbbsk, стéтасéе Крым, р. Бодрак; Украина, Луганская обл., пос. Славяносербск, мел		Выстав.	р. 1178, esp. 1325, pl. XXXVII, fig. 7a
2	2/2467	<i>Pollitipes decoratus</i> Eichw.	Бодрак, Slavänosserbbsk, стéтасéе Крым, р. Бодрак; Украина, Луганская обл., пос. Славяносербск, мел		Выстав.	р. 1178, esp. 1325, pl. XXXVII, fig. 7b
3	2/2468-2472	<i>Estheria middendorffii</i> Jones	Тонга Забайкальский край, р. Турга, верхняя юра – нижний мел		Фонды	р. 1181, esp. 1327
4	2/2473	<i>Prosorop rostratum</i> Mey.	Wetewkino, Khankow, jurassique Украина, Харьковская обл., с. Веревкино, юра		Фонды	р. 1186, esp. 1330, pl. XXXVII, fig. 5
5	2/2474	<i>Podopilumnus fittoni</i> M'Coys aff.	Вактсхиссарай, стéтасéе Крым, г. Бахчисарай, мел		Фонды	р. 1187, esp. 1331
6	2/2475	<i>Clytia nordmanni</i> Eichw.	Бодрак, стéтасéе Крым, р. Бодрак, мел		Фонды	р. 1190, esp. 1335, pl. XXXVII, fig. 4

7	2/2476	<i>Ephemeroptera orientalis</i> Eichw.	Тонга Забайкальский край, р. Турга, верхняя тора – нижний мел	Фонды	р. 1193, esp. 1336, pl. XXXVII, fig. 8
8	2/2978	<i>Valanus angulatus</i> Eichw.	Антировка, Volga, stéacée Волгоградская обл., с. Антиповка, мел	Фонды	р. 1179, esp. 1326

Рыбы мезозоя

№ п/п	Музей-ный номер	Определение Э. И. Эйхвальда	Местонахождение	Ревизия	Статус образа в музее	Где описан в Lithaea rossica, примечания
1	2/2479	<i>Beryx ornatus</i> Agass.	Simbirsk, stéacée г. Ульяновск, мел		Фонды	р. 1196, esp. 1337
2	2/2480	<i>Beryx ornatus</i> Agass.	Kalugino, Tambow, stéacée Тамбовская обл., с. Калугино, мел		Фонды	р. 1196, esp. 1337, pl. XXXVIII, fig. 14, 15
3	2/2481	<i>Beryx ornatus</i> Agass.	Kalugino, Tambow, stéacée Тамбовская обл., с. Калугино, мел		Фонды	р. 1196, esp. 1337
4	2/2482	<i>Beryx dimolepidotus</i> Fisch.	Woroniesch, stéacée г. Воронеж, мел		Фонды	р. 1197, esp. 1338
5	2/2483	<i>Osmerooides lewesiensis</i> Agass.	Ossinowo au gouvernement de Khar'kow, stéacée Украина, Харьковская обл., с. Осинowo, мел		Фонды	р. 1198, esp. 1339, pl. XXXVIII, fig. 17
6	2/2484	<i>Osmerooides lewesiensis</i> Agass.	Ossinowo au gouvernement de Khar'kow, stéacée Украина, Харьковская обл., с. Осинowo, мел		Фонды	р. 1198, esp. 1339, pl. XXXVIII, fig. 16

7	2/2485	<i>Lycoptera macrohyncha</i> Eichw.	Тounga Забайкальский край, р. Турга, верхняя тора – нижний мел	Выстав.	р. 1200, esp. 1340, pl. XXXVIII, fig. 1
8	2/2486	<i>Lycoptera macrohyncha</i> Eichw.	Тounga Забайкальский край, р. Турга, верхняя тора – нижний мел	Фонды	р. 1200, esp. 1340, pl. XXXVIII, fig. 2
9	2/2487	<i>Otodus arrendiculatus</i> Agass.	Sagerla, crétacée Сарепта – район современного г. Волгограда, мел	Фонды	р. 1217, esp. 1352 В пробирке два зуба
10	2/2488	<i>Lycoptera macrohyncha</i> Eichw.	Тounga Забайкальский край, р. Турга, верхняя тора – нижний мел	Фонды	р. 1200, esp. 1340, pl. XXXVIII, fig. 3
11	2/2489- 2490	<i>Lycoptera middendorffii</i> Müll.	Au bord du fleuve Tourga (Nertschinsk) Забайкальский край, г. Нерчинск, р. Турга, верхняя тора – нижний мел	Фонды	р. 1202, esp. 1341, pl. XXXVIII, fig. 5 Два обломка одной рыбы
12	2/2492	<i>Macroptera mantelli</i> Agass. aff.	Kursk - ? crétacée г. Курск - ? мел	Фонды	р. 1210, esp. 1347 Копролит
13	2/2493	<i>Lycoptera middendorffii</i> Müll.	Тounga Забайкальский край, р. Турга, верхняя тора – нижний мел	Фонды	р. 1202, esp. 1341, pl. XXXVIII, fig. 7
14	2/2494	<i>Gyrodus ellipticus</i> Eichw.	Biassala, péocomiép Крым, с. Верхоречье, неоком	Фонды	р. 1211, esp. 1348, pl. XXXVIII, fig. 11
15	2/2495	<i>Pucnodus münsteri</i> Agass.	Biassala, péocomiép Крым, с. Верхоречье, неоком	Фонды	р. 1213, esp. 1349, pl. XXXVIII, fig. 12
16	2/2496	<i>Sphaerodus crassus</i> Agass.	Biassala, péocomiép Крым, с. Верхоречье, неоком	Фонды	р. 1214, esp. 1350, pl. XXXVIII, fig. 13

17	2/2500	<i>Otodus appendiculatus</i> Agass.	Украина, Черкасская обл., г. Канев, мел	Капев, сѣтасѣе	<i>Hypotodus</i> sp. – определение Ф. А. Триколиди (2020 г.), палеоцен – эоцен	Выстав.	р. 1217, esp. 1352
18	2/2501	<i>Lamna acuminata</i> Agass.	Украина, Черкасская обл., г. Канев, мел	Капев, сѣтасѣе	<i>Serratolamna serrata</i> (Agass.) – определение Ф. А. Триколиди (2020 г.), маастрихт	Выстав.	р. 1228, esp. 1368
19	2/2502	<i>Oxyrhina mantelli</i> Agass.	Украина, Черкасская обл., г. Канев, мел	Капев, сѣтасѣе		Выстав.	р. 1231, esp. 1372
20	2/2503	<i>Oxyrhina mantelli</i> Agass.	?	?	<i>Stetoxyrhina mantelli</i> (Agass.) – определение Ф. А. Триколиди (2020 г.), верхний мел	Фонды	р. 1231, esp. 1372
21	2/2504-2505	<i>Oxyrhina mantelli</i> Agass.	?	?		Фонды	р. 1231, esp. 1372
22	2/2507	<i>Oxyrhina macrorhiza</i> Pict.	г. Курск, неоком	Курск, пѣосоміѣн		Выстав.	р. 1231, esp. 1373
23	2/2508-2509	<i>Oxyrhina macrorhiza</i> Pict.	г. Курск, неоком	Курск, пѣосоміѣн		Фонды	р. 1231, esp. 1373
24	2/2510	<i>Oxyrhina macrorhiza</i> Pict.	г. Курск, Саярѣга (район современного Волгограда), мел	Курск, Саярѣга, сѣтасѣе		Фонды	р. 1231, esp. 1373
25	2/2511	<i>Oxyrhina angustidens</i> Reuss.	Сѣтасѣе, Алма, сѣтасѣе Крым, р. Альма, мел	Сѣтасѣе, Алма, сѣтасѣе Крым, р. Альма, мел		Выстав.	р. 1232, esp. 1374, pl. XXXVIII, fig. 8

26	2/2512	<i>Oxyrhina angustidens</i> Reuss.	Сгіміє, Альма, сгѣтасєє Крым, р. Альма, мел	<i>Alorias</i> sp. – определение Ф. А. Триколли (2020 г.), эоцен – современность	Фонды	р. 1232, esp. 1374 6 мелких зубов в пробирке
27	2/2513- 2517	<i>Oxyrhina angustidens</i> Reuss.	Сгіміє, Альма, сгѣтасєє Крым, р. Альма, мел		Фонды	р. 1232, esp. 1374
28	2/2979	<i>Lycoptera middendorffii</i> Müll.	Тоуга Забайкальский край, р. Турга, верхняя юра – нижний мел		Фонды	р. 1202, esp. 1341, pl. XXXVIII, fig. 6
29	2/2980	<i>Gyrodon conicus</i> Agass.	Клotoschowo, пѣсoпiєп г. Москва, район Хорошево- Мневники, неoкoм		Фонды	р. 1212, esp. 1348
30	2/3031	<i>Odontaspis gracilis</i> Agass.	Мпiowпiкi, пѣсoпiєп г. Москва, район Хорошево- Мневники, неoкoм	<i>Sphenodus stschugrowskii</i> (Кіргiяноff) – определение Ф. А. Триколли (2020 г.), верхняя юра	Выстав.	р. 1222, esp. 1361, pl. XXXVIII, fig. 10

Пресмыкающиеся мезозоя

№ п/п	Музейный номер	Определение Э. И. Эйхвальда	Местонахождение	Ревизия	Статус образца в музее	Где описан в <i>Letnaea rossica</i> , примечания
1	2/2518	Определение Э. И. Эйхвальда <i>Ichtyosaurus campylodon</i> Carter.	Orenburg, jurassique г. Оренбург, юра	Определение Н. Г. Зверькова, 2021 г. – <i>Orphalthmosauridae</i> gen et sp. indet., переднегрудовищный позвонок ихтиозавра	Выстав.	р. 1258, esp. 1403, pl. XXXVIII, fig. 22
2	2/2521	<i>Delphinosaurus kiprianoffii</i> Eichw.	Kursk, néocomiën г. Курск, неоком	Определение Н. Г. Зверькова, 2021 г. – <i>Platurteruginae</i> gen et sp. indet., правая плечевая кость	Выстав.	р. 1262, esp. 1404, pl. XXXVIII, fig. 23
3	2/2522	<i>Delphinosaurus kiprianoffii</i> Eichw.	Kursk, néocomiën г. Курск, неоком	Определение Н. Г. Зверькова, 2021 г. – <i>Platurteruginae</i> indet., элемент эпиподия	Фонды	р. 1262, esp. 1404, pl. XL, fig. 6
4	2/2522a	<i>Delphinosaurus kiprianoffii</i> Eichw.	Kursk, néocomiën г. Курск, неоком	Определение Н. Г. Зверькова, 2021 г. – <i>Platurteruginae</i> indet., фаланга	Фонды	р. 1262, esp. 1404

5	2/2524	<i>Delphinosaurus kiprianoffii</i> Eichw.	Kursk, néocomiën г. Курск, неоком	Определение Н. Г. Зверькова, 2021 г. – <i>Ichthyosauria</i> indet., фрагмент скуловой кости. Наиболее вероятно принадлежность к подсемейству <i>Platurteguinae</i>	Выстав.	р. 1262, esp. 1404, pl. XXXIX, fig. 7
6	2/2525- 2527	<i>Delphinosaurus kiprianoffii</i> Eichw.	Kursk, néocomiën г. Курск, неоком	Определение Н. Г. Зверькова, 2021 г. – <i>Ichthyosauria</i> indet., тела позвонков. Наиболее вероятно принадлежность к подсемейству <i>Platurteguinae</i>	Выстав.	р. 1262, esp. 1404
7	2/2528	<i>Delphinosaurus kiprianoffii</i> Eichw.	Kursk, néocomiën г. Курск, неоком	Определение Н. Г. Зверькова, 2021 г. – <i>Reptilia</i> indet. фрагмент кости	Выстав.	р. 1262, esp. 1404, pl. XXXIX, fig. 6
8	2/2530	<i>Plesiosaurus neocomiensis</i> Pict. et Camp.	Kursk, néocomiën г. Курск, неоком	Определение Н. Г. Зверькова, 2021 г. – <i>Ichthyosauria</i> indet. фрагмент ребра	Фонды	р. 1271, esp. 1405, pl. XXXIX, fig. 9
9	2/2531	<i>Plesiosaurus bernardi</i> Ow.	Kursk, néocomiën г. Курск, неоком	Определение Н. Г. Зверькова, 2021 г. – <i>Ichthyosauria</i> indet., тело позвонка	Выстав.	р. 1273, esp. 1406

10	2/2532	<i>Polyrhynchodon interturtus</i> Ow.	Кіркск, піёсомііён г. Курек, неоком	Определение Н. Г. Зверькова, 2021 г. – <i>Brachaucheninae</i> gen. et sp. indet.	Выстав.	р. 1277, esp. 1411
11	2/3025	<i>Plesiosaurus nordmanni</i> Eichw.	Віассала, піёсомііён Крым, с. Верхоречье, неоком	Определение Н. Г. Зверькова, 2021 г. – возможно, это кость из конечности наземного животного. Определенно не плезиозавр и не ихтиозавр	Фонды	р. 1276, esp. 1410, pl. XXXIX, fig. 5a, b

Растения мезозоя

№ п/п	Музей-ный номер	Определение Э. И. Эйхвальда	Местонахождение	Ревизия	Статус образца в музее	Где описан в <i>Lethaea rossica</i> , примечания
1	2/2981	<i>Weichselia ludovicæ</i> Stiehl.	Клеповка а 7 verstes au de Kline, néosomién Московская обл., 7 верст от г. Клин, дер. Кленовка, неоком	<i>Equisetites</i> sp., фрагмент побега хвощового (определение А.И. Киричковой, 2022 г.)	Выстав.	р. 21, esp. 17, pl. I, fig. 2; pl. IV, fig. 4, 5
2	2/2982-2985	<i>Weichselia ludovicæ</i> var. <i>filicina</i> Stiehl.	Клеповка а 7 verstes au de Kline; village Tatarowo dans le gouvernement de Moscou; Кагowa au bord de l'Oka dans celui de Kalouga, néosomién Московская обл., 7 верст от г. Клин, дер. Кленовка; дер. Татарово; берег р. Оки у г. Кагуги, неоком	<i>Weichselia reticulata</i> (Stokes et Webb) Font. (определение А.И. Киричковой, 2022 г.)	Выстав.	р. 21, esp. 17
3	2/2986	<i>Pecopteris dilatata</i> Eichw.	Местонахождение неизвестно, юра	<i>Weichselia reticulata</i> (Stokes et Webb) Font. (определение А.И. Киричковой, 2022 г.)	Выстав.	р. 18, esp. 14, pl. II, fig. 1, 2
4	2/2987-2988	<i>Taeniopteris vittata</i> Lindl. Hutt.	Kamenka près d'Izoume, jurassique Украина, Харьковская обл., г. Изюм, с. Каменка, юра	<i>Taeniopteris multinervis</i> Weiss (определение А.И. Киричковой, 2022 г.)	Фонды	р. 24, esp. 19

5	2/2992	<i>Calamites inaequalis</i> Eichw.	Луткарино, пѣосоміѣн Московская обл., г. Лыткарино, неоком	<i>Calamites inaequalis</i> Eichw. (определение А.И. Киричковой, 2022 г.)	Фонды	р. 30, esp. 22, pl. III, fig. 21
6	2/2993	<i>Pterophyllum bloedeatum</i> Eichw.	Petrowskaja, Izoume, jugassique Украина, Харьковская обл., г. Изюм, с. Петровская, гора	Другое определение (на этикетке) – <i>Zamites feneonis</i> (?); <i>Pterophyllum</i> <i>bloedeatum</i> Eichw. (определение А.И. Киричковой, 2022 г.)	Фонды	р. 37, esp. 27, pl. III, fig. 5
7	2/2994	<i>Pterophyllum bloedeatum</i> Eichw.	Petrowskaja, Izoume, jugassique Украина, Харьковская обл., г. Изюм, с. Петровская, гора	Другое определение (на этикетке) – <i>Zamites feneonis</i> (?); <i>Pterophyllum</i> <i>bloedeatum</i> Eichw. (определение А.И. Киричковой, 2022 г.)	Фонды	р. 37, esp. 27
8	2/2995	<i>Lycorodites tenellus</i> Eichw.	Каменка, Izoume, jugassique Украина, Харьковская обл., Изюмский район, с. Каменка, гора	<i>Lycorodites tenellus</i> Eichw. (определение А.И. Киричковой, 2022 г.)	Фонды	р. 36, esp. 26
9	2/2996	<i>Zamites bechei</i> Brongn.	Каменка, Izoume, сгѣтасѣе Украина, Харьковская обл., Изюмский район, с. Каменка, мел	<i>Zamites bechei</i> Brongn. (определение А.И. Киричковой, 2022 г.)	Фонды	р. 38, esp. 30, pl. II, fig. 9

10	2/2997	<i>Zamites angustifolius</i> Eichw.	Räschl, jurassique Иран, г. Решг, юра	<i>Weichselia ludovicæ</i> Stiehler (определение А.И. Киричковой, 2022 г.)	Фонды	р. 39, esp. 32, pl. П, fig. 7
11	2/2998- 2999	<i>Zamites angustifolius</i> Eichw.	Räschl, jurassique Иран, г. Решг, юра	<i>Zamites angustifolius</i> Eichw. (определение А.И. Киричковой, 2022 г.)	Фонды	р. 39, esp. 32
12	2/3001	<i>Сupressites obtusifolius</i> Eichw.	Лукагино, péocomién Московская обл., г. Лыткарино, неоком		Фонды	р. 44, esp. 38
13	2/3002	<i>Сycadites affinis</i> Eichw.	Кленовка près de Kline, пéocomién Московская область, г. Клин, дер. Кленовка, неоком	<i>Сycadites affinis</i> Eichw. (определение А.И. Киричковой, 2022 г.)	Фонды	р. 40, esp. 34, pl. Ш, fig. 3
14	2/3003	<i>Сycadites affinis</i> Eichw.	Кленовка près de Kline, пéocomién Московская область, г. Клин, дер. Кленовка, неоком	<i>Сycadites affinis</i> Eichw. (определение А.И. Киричковой, 2022 г.)	Фонды	р. 40, esp. 34
15	2/3004	<i>Widdringtonites denticulatus</i> Eichw.	Räschl, jurassique Иран, г. Решг, юра	Побег хвойного? (определение А.И. Киричковой, 2022 г.)	Фонды	р. 43, esp. 37
16	2/3005- 3011	<i>Araucarites crassifolius</i> Corda. Endl.	Kotelniki - ? péocomién Московская обл., г. Котельники, неоком		Фонды	р. 50, esp. 42

17	2/3013	<i>Quercus reticulata</i> Eichw.	Kursk, néocomièn г. Курск, неоком	<i>Quercus reticulata</i> Stem. (определение А.И. Киричковой, 2022 г.)	Фонды	р. 62, esp. 53, pl. III, fig. 6
18	2/3014	<i>Daphnogene excelens</i> Eichw.	Village d'Ossinowo dans le gouvernement de Tschernigow, stéasée Украина, Черниговская обл., с. Осинowo, мел		Выстав.	р. 64, esp. 55, pl. III, fig. 17
19	2/3015	<i>Cerasus meridionalis</i> Eichw.	Водрак, стéасée Крым, р. Бодрак, мел		Фонды	р. 67, esp. 58, pl. III, fig. 23
20	2/3016	<i>Cerasus meridionalis</i> Eichw.	Водрак, стéасée Крым, р. Бодрак, мел		Фонды	р. 67, esp. 58, pl. III, fig. 23
21	2/3017	<i>Amygdalus tauricus</i> Eichw.	Водрак, стéасée Крым, р. Бодрак, мел	<i>Sarcolithes</i> sp.? (определение А.И. Киричковой, 2022 г.)	Фонды	р. 67, esp. 57, pl. III, fig. 22
22	2/3018	<i>Pandanus problematicus</i> Eichw.	Katarse, Soudagh, jurassique Крым, г. Судак, крепость Катара-Куле, юра	<i>Sarcolithes</i> sp.? (определение А.И. Киричковой, 2022 г.)	Выстав.	р. 70, esp. 59, pl. III, fig. 24
23	2/3019	<i>Fasciculites ambigiosus</i> Eichw.	Klîne, néocomièn Московская обл., г. Клин, неоком		Фонды	р. 71, esp. 61, pl. V, fig. 7
24	2/3020	<i>Cylindrites regularis</i> Eichw.	Krissanow au gouvernement de Tambow, stéasée Тамбовская обл., г. Кирсанов, мел		Фонды	р. 10, esp. 4, pl. V, fig. 2
25	2/3021	<i>Keckia ambigua</i> Eichw.	Village de Kalugino dans le gouvernement de Tambow, néocomièn Тамбовская обл., с. Калугино, неоком		Фонды	р. 11, esp. 5, pl. IV, fig. 14, 15

26	2/3022	<i>Cyclopteris lingua</i> Eichw.	Каменка aux environs de la ville d'Izoume, jugassique Украина, Харьковская обл., Изюмский район, с. Каменка, гора	Фонды	p. 12, esp. 6, pl. II, fig. 4
27	2/3023	<i>Cyclopteris incisa</i> Eichw.	Каменка aux environs de la ville d'Izoume, jugassique Украина, Харьковская обл., Изюмский район, с. Каменка, гора	Выстав.	p. 13, esp. 7, pl. IV, fig. 6
28	2/3024	<i>Alethopteris insignis</i> Lindb. Hutt.	Каменка aux environs de la ville d'Izoume, jugassique Украина, Харьковская обл., Изюмский район, с. Каменка, гора	Фонды	p. 15, esp. 9, pl. II, fig. 6

Растения мезозоя (материалы, не вошедшие в монографию Э. И. Эйхвальда)

№ п/п	Музейный номер	Определение Э. И. Эйхвальда	Местонахождение	Ревизия	Статус образца в музее
1	2/3039	1) <i>Rhipidopsis ginkgooides</i> Schmalh. 2) <i>Neugegerathia</i> sp.	Оранец, Печора Республика Коми, Река Печора, д. Аранец	<i>Rhipidopsis ginkgooides</i> Schmalh. (определение А.И. Киричковой, 2022 г.)	Фонды

2	2/3040-3042	<i>Resortieris</i> sp.	Ташкент Узбекистан, г. Ташкент	2/3040 – <i>Cladophlebis cf. haiburtensis</i> (L. et H.) Brongn. 2/3041-2/3042 – <i>Todites</i> sp., фрагмент перистого листа папоротника (определение А.И. Киричковой, 2022 г.)	Фонды
3	2/3043-3044	<i>Araucaria</i> sp.	Аахен Германия, г. аахен		Фонды
4	2/3045	<i>Pinites undulatus</i> Eichw.	Kursk, crétacée г. Курек, мел		Фонды
5	2/3046	<i>Pinus nordenskoldi</i> Hr.	Чимкент Казахстан, г. Чимкент		Фонды
6	2/3047-3050	<i>Zamites lanceolatus</i> Brongn.	Петзкая Оренбургская обл., г. Соль-Илецк	2/3047, 2/3048, 2/3049 – изолированные листья хвойных типа <i>Podzamites</i> (определение А.И. Киричковой, 2022 г.)	Фонды
7	2/3051-3054	1) <i>Taeniopteris multinerva</i> Weiss, 2) <i>Rhipidopsis gingkoides</i> Schm.	Каменка, Изюм Украина, Харьковская обл., Изюмский район, с. Каменка	2/3051 – <i>Taeniopteris multinervis</i> Weiss.; 2-3052, 2-3053 – фрагменты ствол хвошковых? (Equisetaceae?); 2-3054 – смятые листья <i>Rhipidopsis</i> ?? (определение А.И. Киричковой, 2022 г.)	Фонды
8	2/3055	<i>Pinites</i> sp.	Тамбов, юра г. Тамбов, юра	не определяемый фрагмент листа покрытосеменного (определение А.И. Киричковой, 2022 г.)	Фонды
9	2/3056	<i>Cyclopteris lingua</i> Eichw.	Каменка, Изюм Украина, Харьковская обл., Изюмский район, с. Каменка	<i>Otozamites</i> aff. <i>giganteus</i> Thom. (определение А.И. Киричковой, 2022 г.)	Фонды
10	2/3057-3058	<i>Quercus</i> sp.	Schiffhoff Белоруссия, д. Шихов (?)	А.И. Киричковой, 2022 г.)	Фонды

11	2/3059	<i>Pinites acinasifolius</i> M.	Курск, сеноман г. Курск, сеноман	Фонды
12	2/3060	<i>Alethopteris whitbiensis</i> Lind.	Rescht, Iias Иран, г. Решт, нижняя юра	Фонды
13	2/3061- 3065	<i>Cupressinoxylon isranicum</i> Goep.	Курск, пэосоміён г. Курск, неоком	Фонды
14	2/3066- 3067	<i>Psammopteris</i> sp. (на другой этикетке – <i>Pinites auctularis</i>)	Курск, сретасее г. Курск, мел	Фонды

**Палеонтологические таблицы
и объяснения**

**Paleontological plates
and explanations**

Таблица 1

Фиг. 1, 2. *Clytia nordmanni* Eichw., 1 – рисунок из монографии Э. И. Эйхвальда (таблица XXXVII, фиг. 4); 2 – экз. № 2/2475 (2а, 2б – сбоку, 2в – сверху, х1).

Plate 1

Fig. 1, 2. *Clytia nordmanni* Eichw., 1 – figure from the monograph by E. I. Eichwald (plate XXXVII, fig. 4); 2 – spec. No 2/2475 (2a, 2b – side view, 2в – view from above, x1).

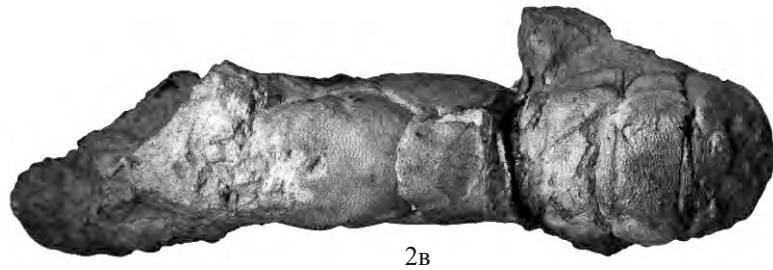
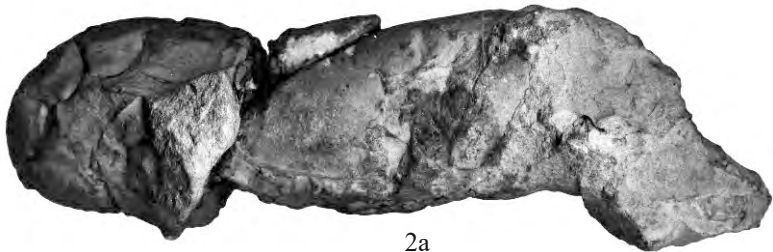
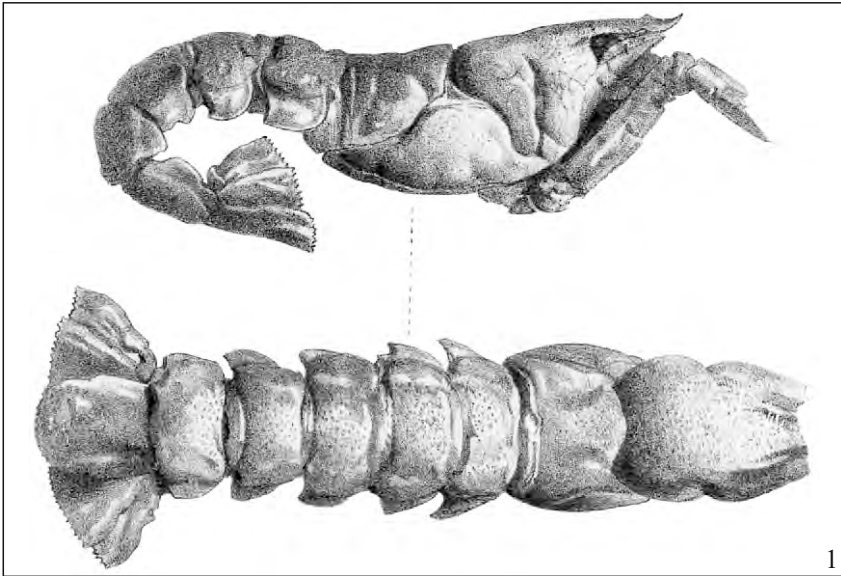


Таблица 2

Фиг. 1, 2. *Ephemeropsis orientalis* Eichw., 1 – рисунок из монографии Э. И. Эйхвальда (таблица XXXVII, фиг. 8); 2 – экз. № 2/2476 (x1).

Фиг. 3. *Estheria orientalis* Eichw., рисунок из монографии Э. И. Эйхвальда (таблица XXXVII, фиг. 6).

Фиг. 4, 5. *E. middendorffii* Jones, 4 – экз. № 2/2470 (x1); 5 – экз. № 2/2471 (x1).

Plate 2

Fig. 1, 2. *Ephemeropsis orientalis* Eichw., 1 – figure from the monograph by E. I. Eichwald (plate XXXVII, fig. 8); 2 – spec. No 2/2476 (x1).

Fig. 3. *Estheria orientalis* Eichw., figure from the monograph by E. I. Eichwald (plate XXXVII, fig. 6).

Fig. 4, 5. *E. middendorffii* Jones, 4 – spec. No 2/2470 (x1); 5 – spec. No 2/2471 (x1).

Таблица 2

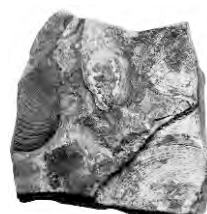
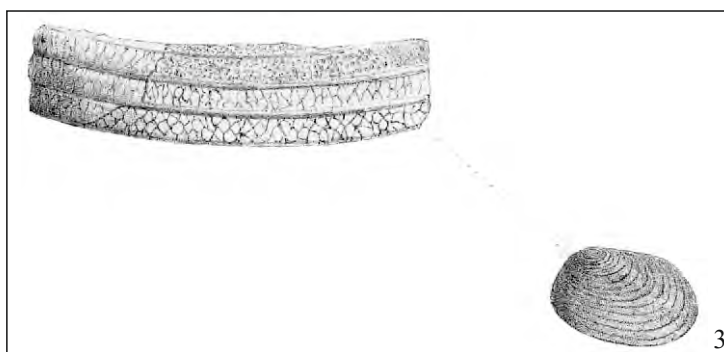
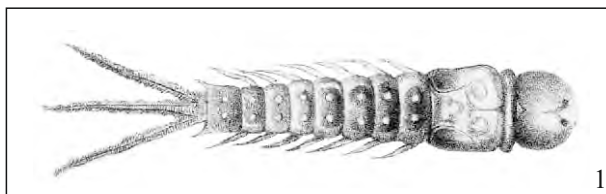


Таблица 3

Фиг. 1. *Estheria middendorffii* Jones, экз. № 2/2468 (x1).

Фиг. 2, 3. *Prosopon rostratum* Mey., 2 – рисунок из монографии Э. И. Эйхвальда (таблица XXXVII, фиг. 5); 3 – экз. № 2/2473 (x1).

Фиг. 4. *Podopilumnus fittoni* M'Coу aff., экз. № 2/2474 (x1).

Фиг. 5-7. *Pollicipes decoratus* Eichw., 5 – рисунок из монографии Э. И. Эйхвальда (таблица XXXVII, фиг. 7); 6 – экз. № 2/2466 (x1); 7 – экз. № 2/2467 (x1).

Plate 3

Fig. 1. *Estheria middendorffii* Jones, spec. No 2/2468 (x1).

Fig. 2, 3. *Prosopon rostratum* Mey., 2 – figure from the monograph by E. I. Eichwald (plate XXXVII, fig. 5); 3 – spec. No 2/2473 (x1).

Fig. 4. *Podopilumnus fittoni* M'Coу aff., spec. No 2/2474 (x1).

Fig. 5-7. *Pollicipes decoratus* Eichw., 5 – figure from the monograph by E. I. Eichwald (plate XXXVII, fig. 7); 6 – spec. No 2/2466 (x1); 7 – spec. No 2/2467 (x1).

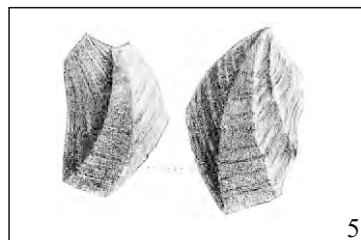


Таблица 4

Фиг. 1-5. *Berix ornatus* Agass., 1, 2 – рисунки из монографии Э. И. Эйхвальда (1 – таблица XXXVIII, фиг. 14; 2 – таблица XXXVIII, фиг. 15); 3 – экз. № 2/2479 (x1); 4 – экз. № 2/2480 (x1); 5 – экз. № 2/2481 (x1).

Фиг. 6. *B. dinolepidotus* Fisch., экз. № 2/2482 (x1).

Фиг. 7-12. *Lycoptera macrorhyncha* Eichw., 7-10 – рисунки из монографии Э. И. Эйхвальда (7 – таблица XXXVIII, фиг. 1; 8 – таблица XXXVIII, фиг. 2; 9 – таблица XXXVIII, фиг. 3; 10 – таблица XXXVIII, фиг. 4); 11 – экз. № 2/2486 (x1); 12 – экз. № 2/2488 (x1).

Plate 4

Fig. 1-5. *Berix ornatus* Agass., 1, 2 – figure from the monograph by E. I. Eichwald (1 – plate XXXVIII, fig. 14; 2 – plate XXXVIII, fig. 15); 3 – spec. No 2/2479 (x1); 4 – spec. No 2/2480 (x1); 5 – spec. No 2/2481 (x1).

Fig. 6. *B. dinolepidotus* Fisch., spec. No 2/2482 (x1).

Fig. 7-12. *Lycoptera macrorhyncha* Eichw., 7-10 – figures from the monograph by E. I. Eichwald (7 – plate XXXVIII, fig. 1; 8 – plate XXXVIII, fig. 2; 9 – plate XXXVIII, fig. 3; 10 – plate XXXVIII, fig. 4); 11 – spec. No 2/2486 (x1); 12 – spec. No 2/2488 (x1).

Таблица 4

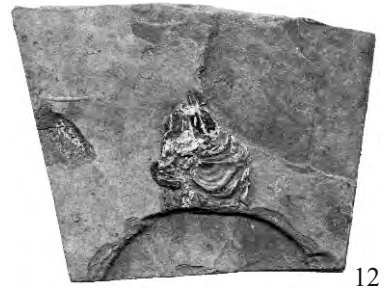
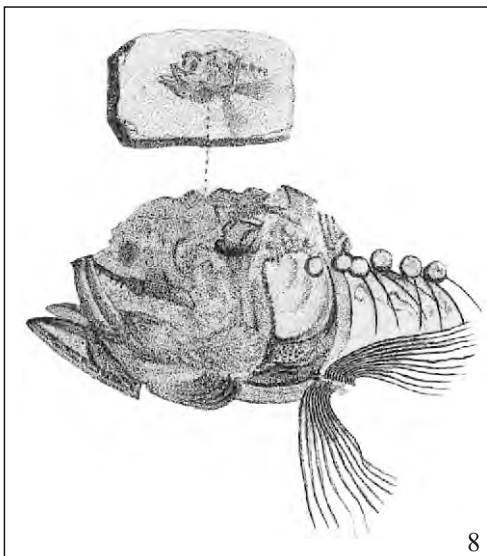
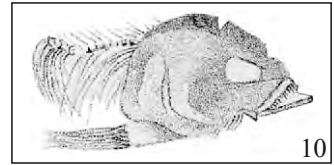
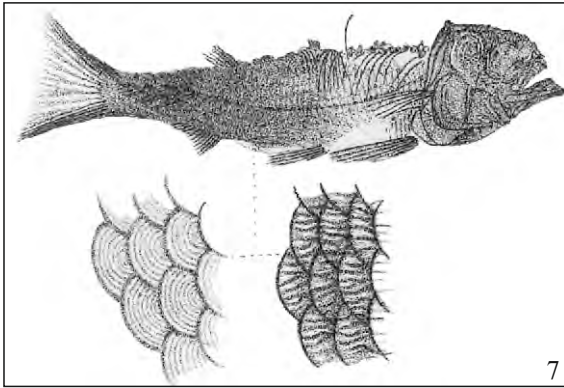
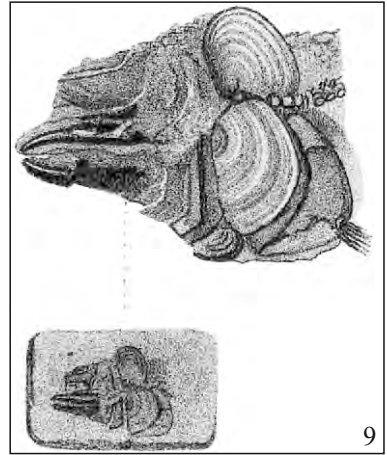
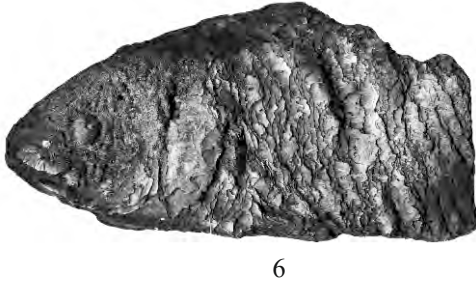
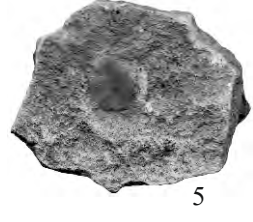
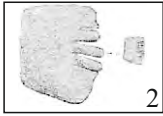


Таблица 5

Фиг. 1. *Lycoptera macrorhyncha* Eichw., экз. № 2/2485 (x1).

Фиг. 2-5. *L. middendorffii* Müll., 2-4 – рисунки из монографии Э. И. Эйхвальда (2 – таблица XXXVIII, фиг. 7; 3 – таблица XXXVIII, фиг. 6; 4 – таблица XXXVIII, фиг. 5); 5 – экз. № 2/2489-2490 (x1).

Plate 5

Fig. 1. *Lycoptera macrorhyncha* Eichw., spec. No 2/2485 (x1).

Fig. 2-5. *L. middendorffii* Müll., 2-4 – figures from the monograph by E. I. Eichwald (2 – plate XXXVIII, fig. 7; 3 – plate XXXVIII, fig. 6; 4 – plate XXXVIII, fig. 5); 5 – spec. No 2/2489-2490 (x1).

Таблица 6

Фиг. 1, 2. *Lycoptera middendorffii* Müll., 1 – экз. № 2/2493 (x1); 2 – экз. № 2/2979 (x1).
Фиг. 3-6. *Osmeroides lewesiensis* Agass., 3, 4 – рисунки из монографии Э. И. Эйхвальда (3 – таблица XXXVIII, фиг. 16; 4 – таблица XXXVIII, фиг. 17); 5 – экз. № 2/2483 (x1); 6 – экз. № 2/2484 (x1).
Фиг. 7. *Oxyrhina rugifera* Eichw., рисунок из монографии Э. И. Эйхвальда (таблица XXXVIII, фиг. 9).
Фиг. 8-16. *O. angustidens* Reuss., 8 – рисунок из монографии Э. И. Эйхвальда (таблица XXXVIII, фиг. 8); 9 – экз. № 2/2514 (x1); 10 – экз. № 2/2515 (x1); 11 – экз. № 2/2513 (x1); 12 – экз. № 2/2512а (x1); 13 – экз. № 2/2512б (x1); 14 – экз. № 2/2516 (x1); 15 – экз. № 2/2517 (x1); 16 – экз. № 2/2511 (x1).
Фиг. 17, 18. *Odontaspis gracilis* Agass., 17 – рисунок из монографии Э. И. Эйхвальда (таблица XXXVIII, фиг. 10); 18 – экз. № 2/3031 (x1).

Plate 6

Fig. 1, 2. *Lycoptera middendorffii* Müll., 1 – spec. No 2/2493 (x1); 2 – spec. No 2/2979 (x1).
Fig. 3-6. *Osmeroides lewesiensis* Agass., 3, 4 – figure from the monograph by E. I. Eichwald (3 – plate XXXVIII, fig. 16; 4 – plate XXXVIII, fig. 17); 5 – spec. No 2/2483 (x1); 6 – spec. No 2/2484 (x1).
Fig. 7. *Oxyrhina rugifera* Eichw., figure from the monograph by E. I. Eichwald (plate XXXVIII, fig. 9).
Fig. 8-16. *O. angustidens* Reuss., 8 – figure from the monograph by E. I. Eichwald (plate XXXVIII, fig. 8); 9 – spec. No 2/2514 (x1); 10 – spec. No 2/2515 (x1); 11 – spec. No 2/2513 (x1); 12 – spec. No 2/2512а (x1); 13 – spec. No 2/2512б (x1); 14 – spec. No 2/2516 (x1); 15 – spec. No 2/2517 (x1); 16 – spec. No 2/2511 (x1).
Fig. 17, 18. *Odontaspis gracilis* Agass., 17 – figure from the monograph by E. I. Eichwald (plate XXXVIII, fig. 10); 18 – spec. No 2/3031 (x1).

Таблица 6

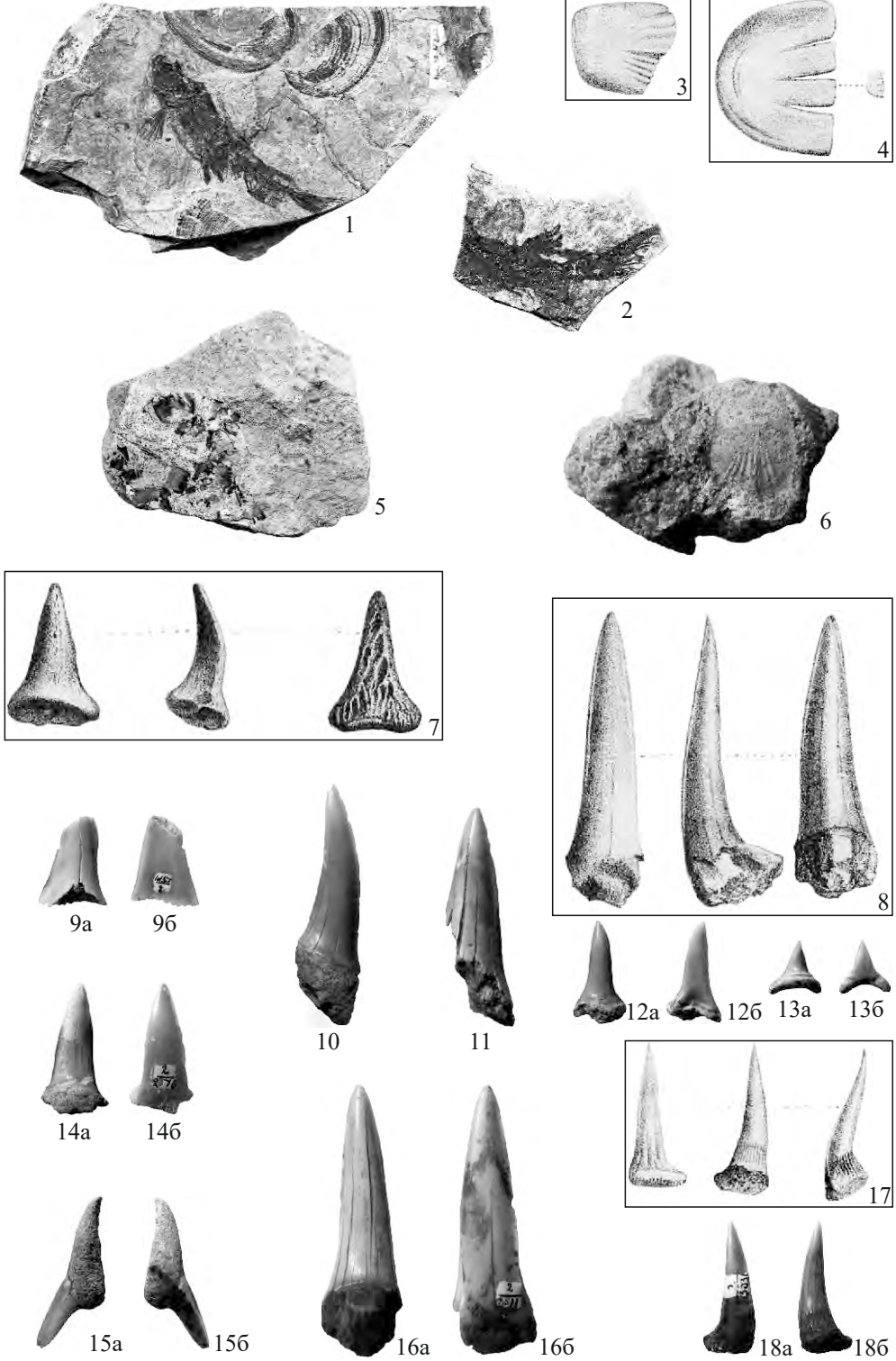


Таблица 7

Фиг. 1, 2. *Gyrodus ellipticus* Eichw., 1 – рисунок из монографии Э. И. Эйхвальда (таблица XXXVIII, фиг. 11); 2 – экз. № 2/2494 (2а – сверху, 2б – сбоку) (x1).
Фиг. 3, 4. *Pycnodus münsteri* Agass., 3 – рисунок из монографии Э. И. Эйхвальда (таблица XXXVIII, фиг. 12); 4 – экз. № 2/2495 (x1).
Фиг. 5. *Gyrodus conicus* Agass., экз. № 2/2980 (x1).
Фиг. 6. *Macropoma mantelli* Agass., экз. № 2/2492 (x1).
Фиг. 7, 8. *Sphaerodus crassus* Agass., 7 – рисунок из монографии Э. И. Эйхвальда (таблица XXXVIII, фиг. 13); 8 – экз. № 2/2496 (2а – сверху, 2б – сбоку) (x1).
Фиг. 9. *Lamna acuminata* Agass., экз. № 2/2501 (x1).
Фиг. 10-12. *Otodus appendiculatus* Agass., 10 – экз. № 2/2487-1 (x1); 11 – экз. № 2/2487-2 (x1); 12 – экз. № 2/2500 (x1).
Фиг. 13-16. *Oxyrhina macrorrhiza* Pict., 13 – экз. № 2/2508 (x1); 14 – экз. № 2/2509 (x1); 15 – экз. № 2/2510 (x1); 16 – экз. № 2/2507 (x1).
Фиг. 17-20. *O. mantelli* Agass., 17 – экз. № 2/2503 (x1); 18 – экз. № 2/2504 (x1); 19 – экз. № 2/2505 (x1); 20 – экз. № 2/2502 (x1).

Plate 7

Fig. 1, 2. *Gyrodus ellipticus* Eichw., 1 – figure from the monograph by E. I. Eichwald (plate XXXVIII, fig. 11); 2 – spec. No 2/2494 (2a – view from above, 2b – side view) (x1).
Fig. 3, 4. *Pycnodus münsteri* Agass., 3 – figure from the monograph by E. I. Eichwald (plate XXXVIII, fig. 12); 4 – spec. No 2/2495 (x1).
Fig. 5. *Gyrodus conicus* Agass., spec. No 2/2980 (x1).
Fig. 6. *Macropoma mantelli* Agass., spec. No 2/2492 (x1).
Fig. 7, 8. *Sphaerodus crassus* Agass., 7 – figure from the monograph by E. I. Eichwald (plate XXXVIII, fig. 13); 8 – spec. No 2/2496 (2a – view from above, 2b – side view) (x1).
Fig. 9. *Lamna acuminata* Agass., spec. No 2/2501 (x1).
Fig. 10-12. *Otodus appendiculatus* Agass., 10 – spec. No 2/2487-1 (x1); 11 – spec. No 2/2487-2 (x1); 12 – spec. No 2/2500 (x1).
Fig. 13-16. *Oxyrhina macrorrhiza* Pict., 13 – spec. No 2/2508 (x1); 14 – spec. No 2/2509 (x1); 15 – spec. No 2/2510 (x1); 16 – spec. No 2/2507 (x1).
Fig. 17-20. *O. mantelli* Agass., 17 – spec. No 2/2503 (x1); 18 – spec. No 2/2504 (x1); 19 – spec. No 2/2505 (x1); 20 – spec. No 2/2502 (x1).

Таблица 7

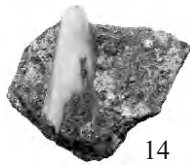
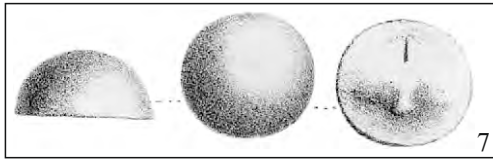


Таблица 8

Фиг. 1. *Otodus praedator* Eichw., рисунок из монографии Э. И. Эйхвальда (таблица XXXVIII, фиг. 20).

Plate 8

Fig. 1. *Otodus praedator* Eichw., figure from the monograph by E. I. Eichwald (plate XXXVIII, fig. 20).

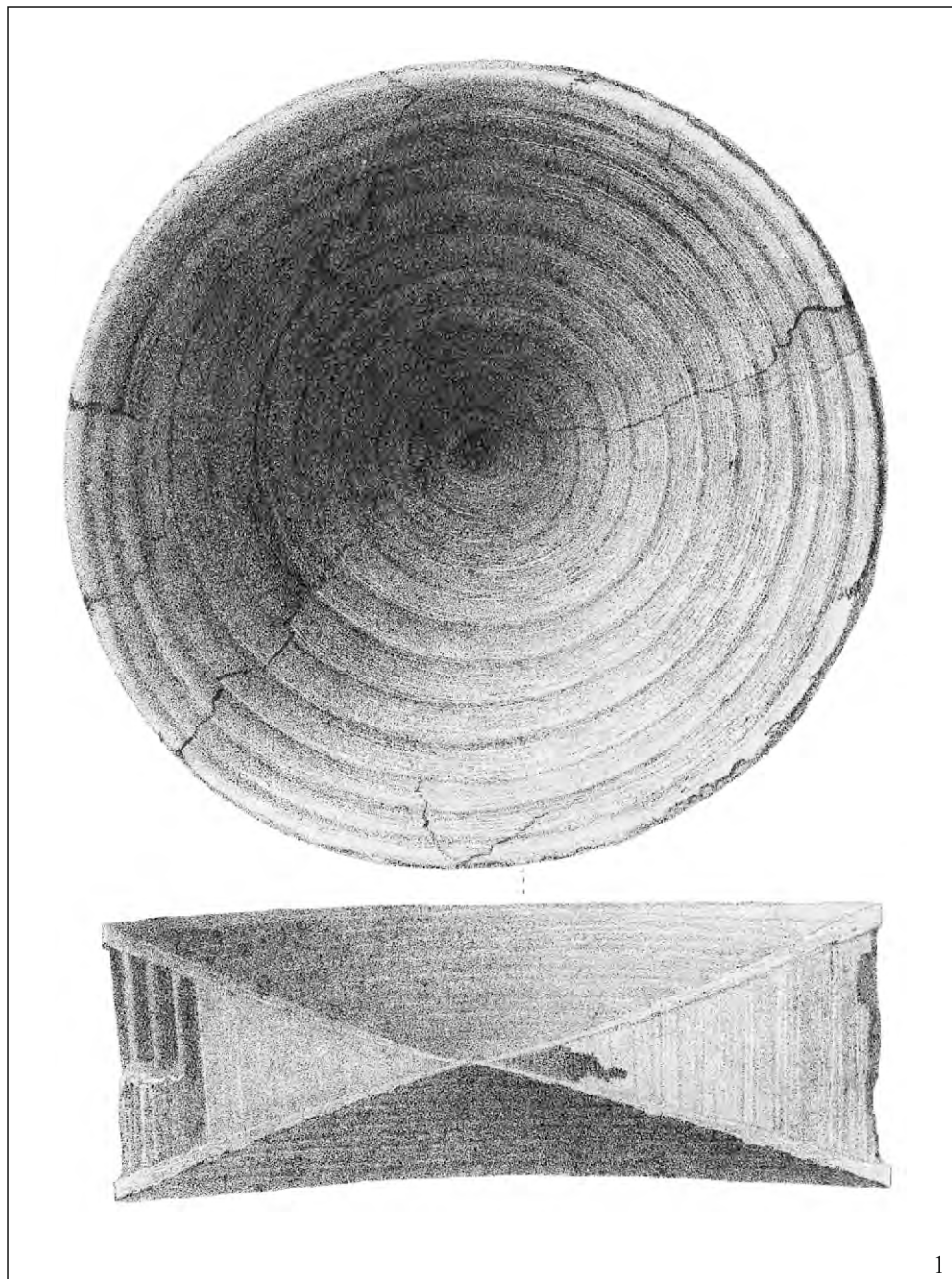


Таблица 9

Фиг. 1-5. *Delphinosaurus kiprianoffii* Eichw., 1-4 – рисунки из монографии Э. И. Эйхвальда (1 – таблица XXXVIII, фиг. 18; 2 – таблица XXXIX, фиг. 6; 3 – таблица XL, фиг. 7; 4 – таблица XXXIX, фиг. 7); 5а, б – экз. № 2/2522 (x1).

Plate 9

Fig. 1-5. *Delphinosaurus kiprianoffii* Eichw., 1-4 – figures from the monograph by E. I. Eichwald (1 – plate XXXVIII, fig. 18; 2 – plate XXXIX, fig. 6; 3 – plate XL, fig. 7; 4 – plate XXXIX, fig. 7); 5а, б – spec. No 2/2522 (x1).

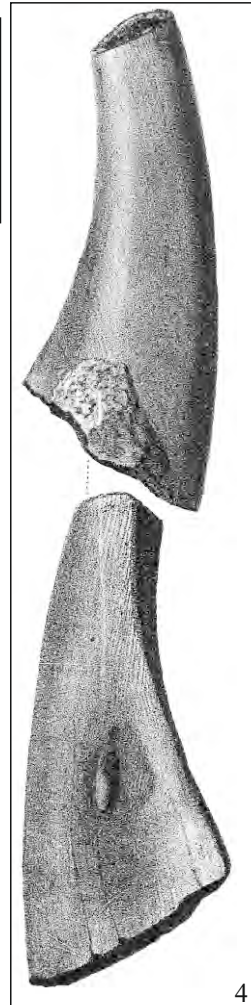
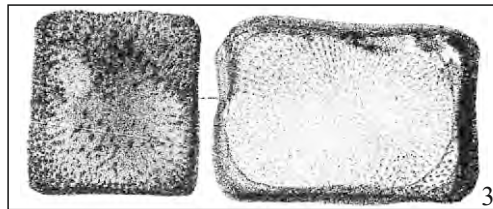
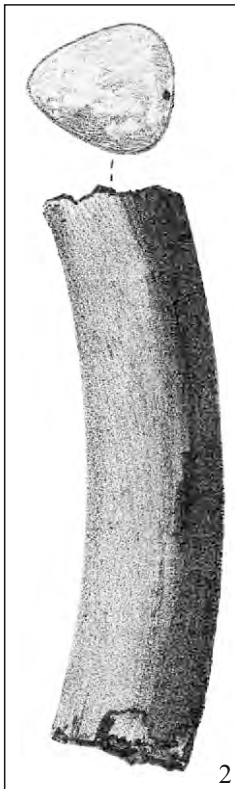
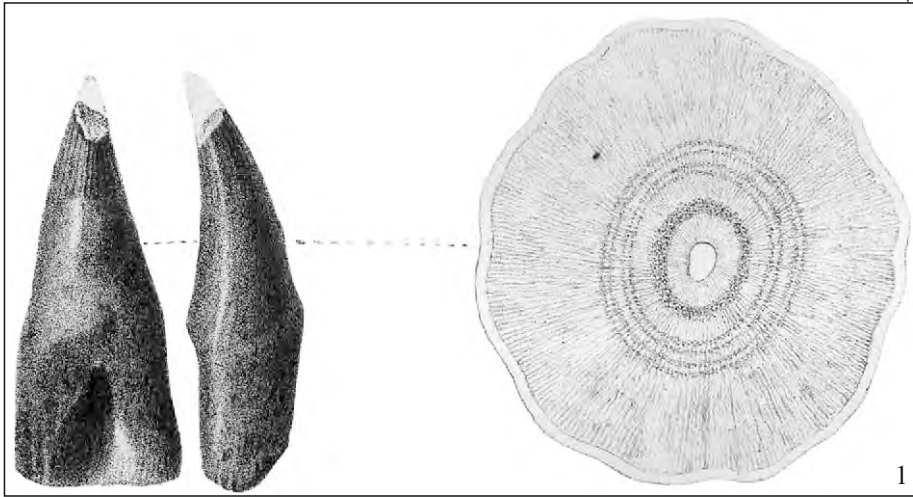


Таблица 10

Фиг. 1-2. *Delphinosaurus kiprianoffii* Eichw., рисунки из монографии Э. И. Эйхвальда (1 – таблица XL, фиг. 1 (x 0,45); 2 – таблица XL, фиг. 2).

Plate 10

Fig. 1-2. *Delphinosaurus kiprianoffii* Eichw., figures from the monograph by E. I. Eichwald (1 – plate XL, fig. 1 (x 0,45); 2 – plate XL, fig. 2).

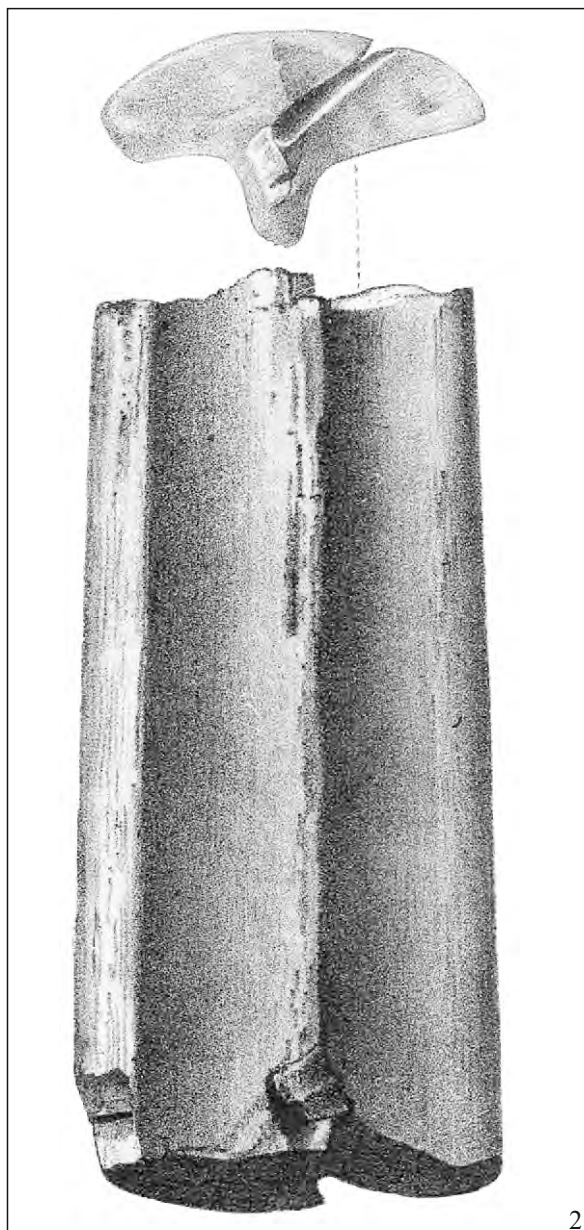
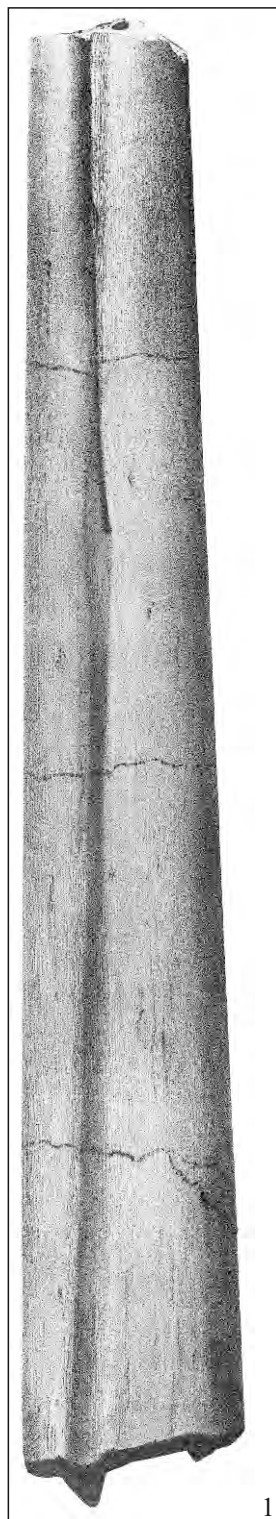


Таблица 11

Фиг. 1. *Delphinosaurus kiprianoffii* Eichw., рисунок из монографии Э. И. Эйхвальда (таблица XL, фиг. 3).

Plate 11

Fig. 1. *Delphinosaurus kiprianoffii* Eichw., figure from the monograph by E. I. Eichwald (plate XL, fig. 3).

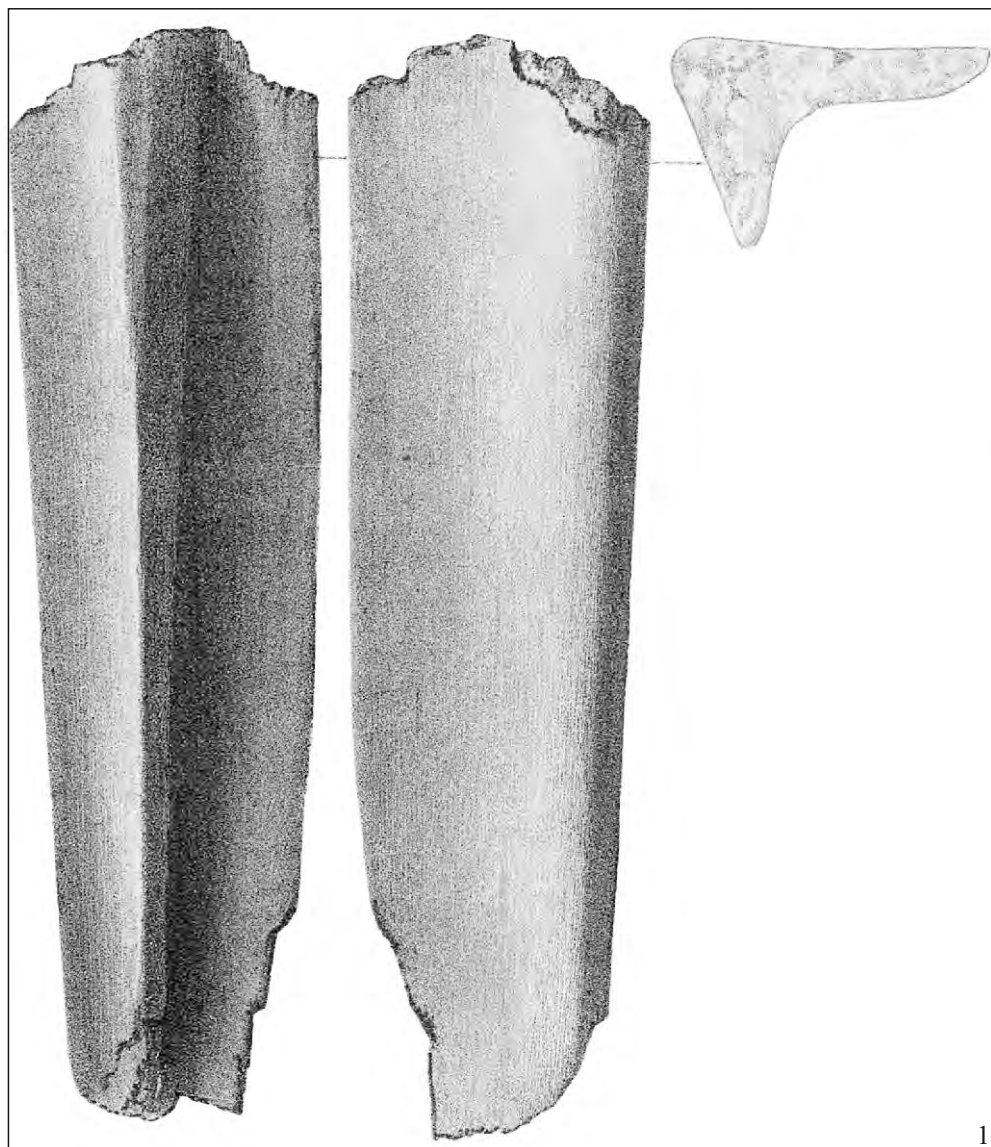
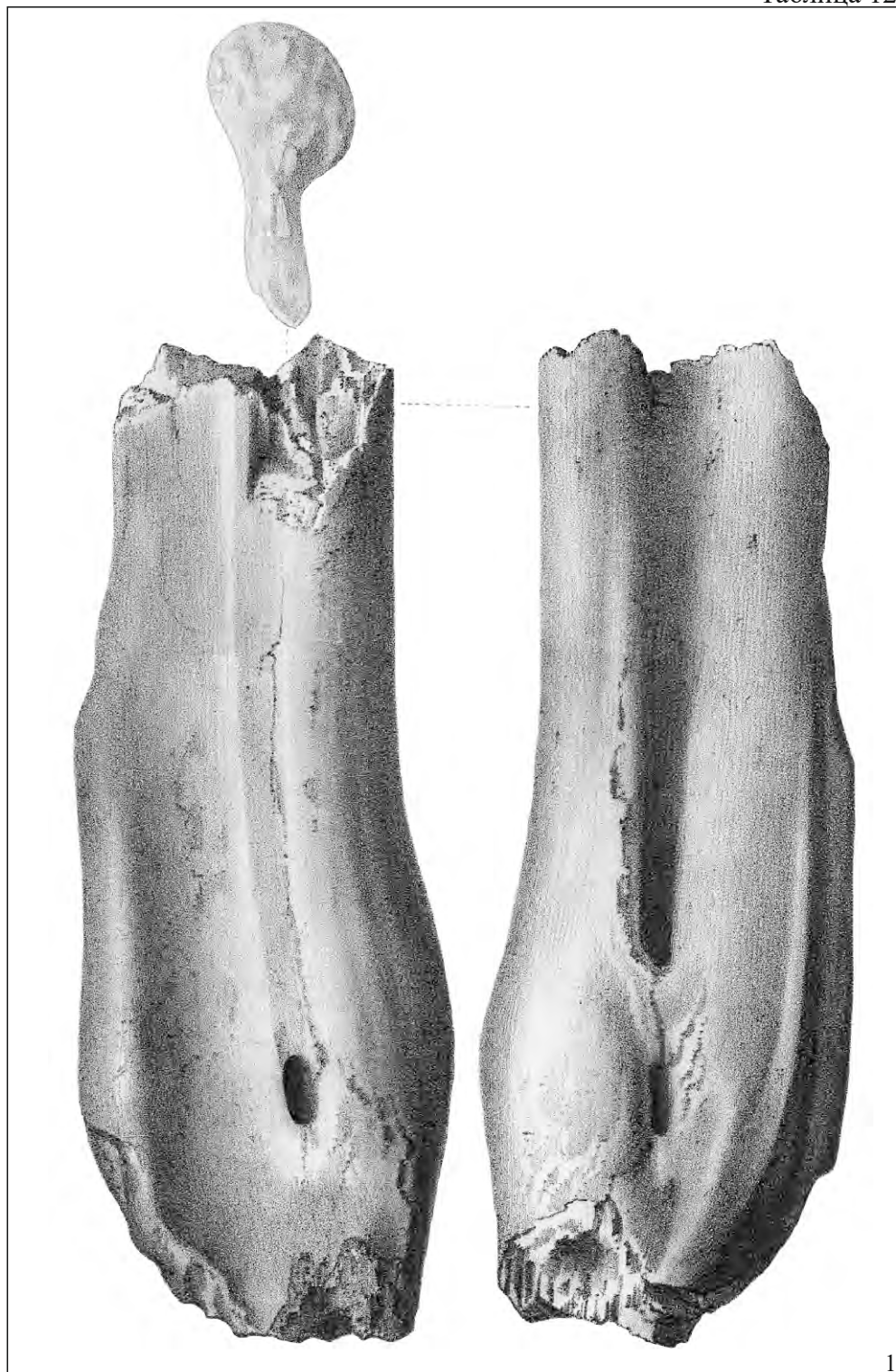


Таблица 12

Фиг. 1. *Delphinosaurus kiprianoffii* Eichw., рисунок из монографии Э. И. Эйхвальда (таблица XL, фиг. 4) (x 0,8).

Plate 12

Fig. 1. *Delphinosaurus kiprianoffii* Eichw., figure from the monograph by E. I. Eichwald (plate XL, fig. 4) (x 0,8).



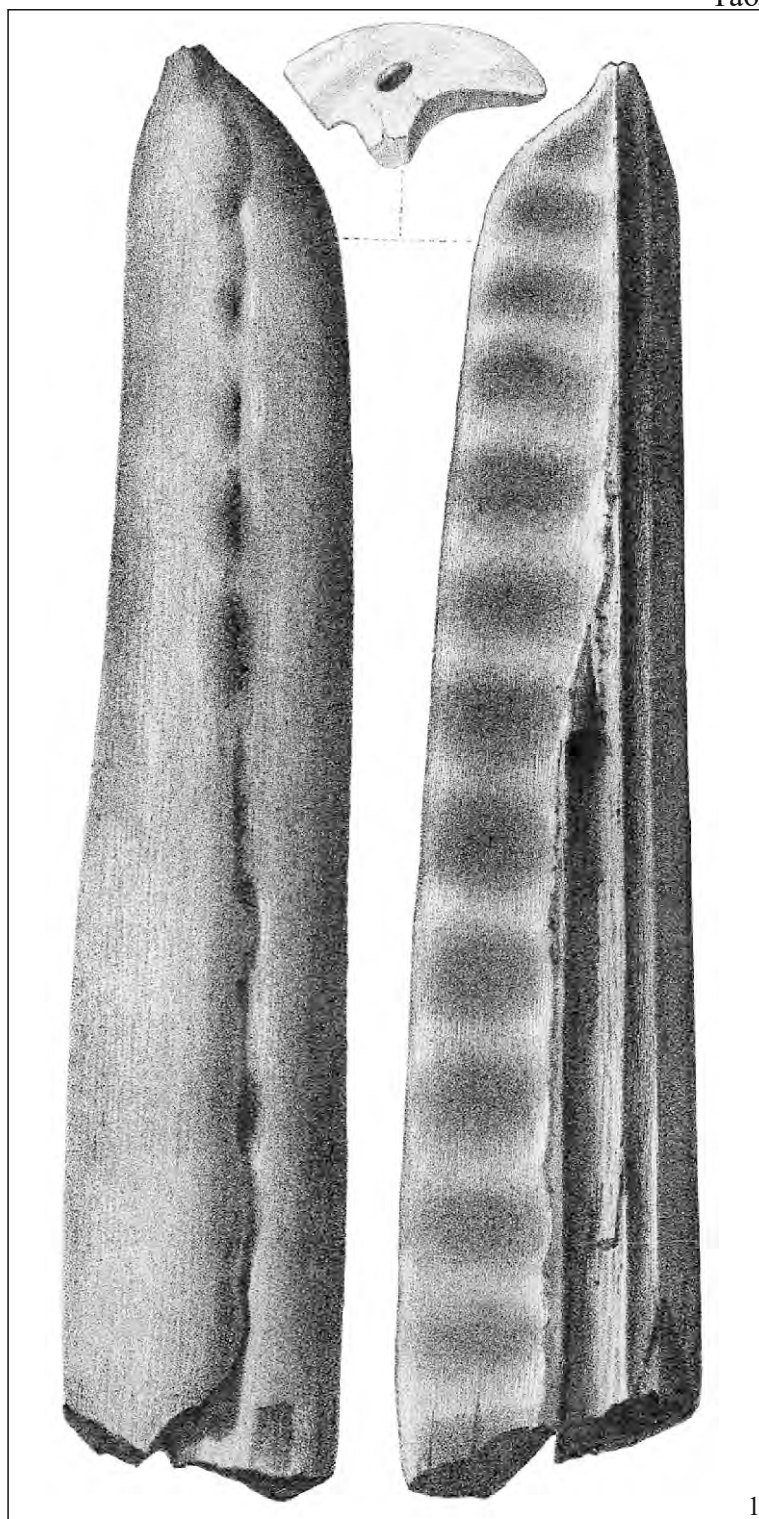
1

Таблица 13

Фиг. 1. *Delphinosaurus kiprianoffii* Eichw., рисунок из монографии Э. И. Эйхвальда (таблица XL, фиг. 5) (x 0,95).

Plate 13

Fig. 1. *Delphinosaurus kiprianoffii* Eichw., figure from the monograph by E. I. Eichwald (plate XL, fig. 5) (x 0,95).



1

Таблица 14

Фиг. 1-3. *Delphinosaurus kiprianoffii* Eichw., 1 – рисунок из монографии Э. И. Эйхвальда (таблица XL, фиг. 6); 2 – экз. № 2/2524 (x1); 3 – экз. № 2/2528 (x1).

Plate 14

Fig. 1-3. *Delphinosaurus kiprianoffii* Eichw., 1 – figure from the monograph by E. I. Eichwald (plate XL, fig. 6); 2 – spec. No 2/2524 (x1); 3 – spec. No 2/2528 (x1).

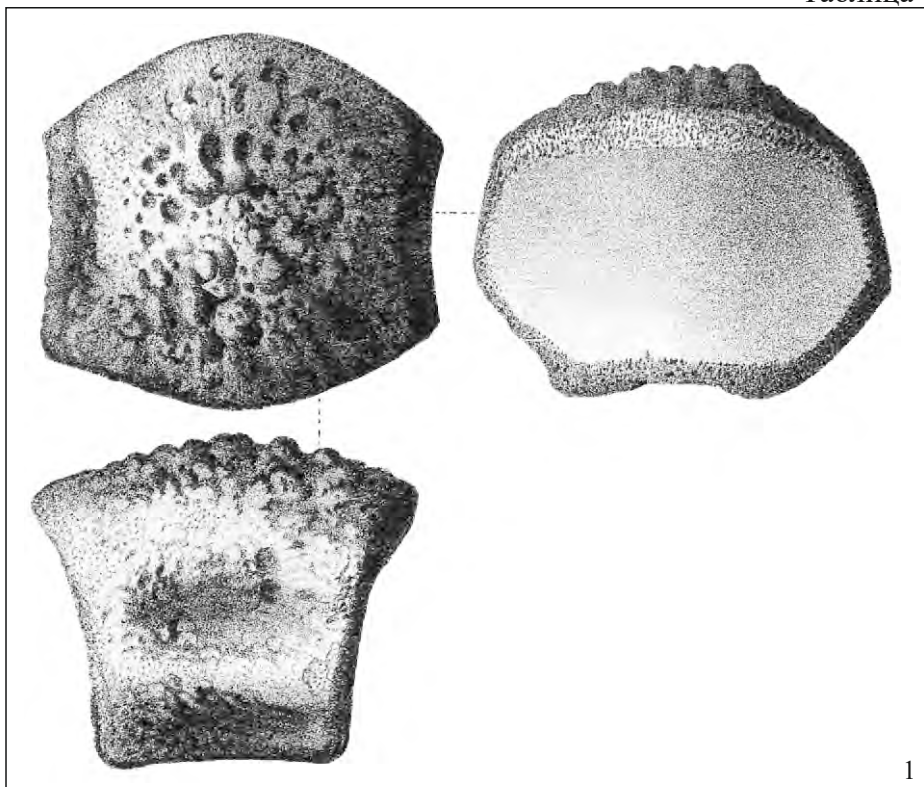


Таблица 15

Фиг. 1. *Delphinosaurus kiprianoffii* Eichw., рисунок из монографии Э. И. Эйхвальда (таблица XXXVIII, фиг. 23) (x 0,6).

Plate 15

Fig. 1. *Delphinosaurus kiprianoffii* Eichw., figure from the monograph by E. I. Eichwald (plate XXXVIII, fig. 23) (x 0,6).



Таблица 16

Фиг. 1. *Delphinosaurus kiprianoffii* Eichw., экз. № 2/2521 (x 0,75).

Plate 16

Fig. 1. *Delphinosaurus kiprianoffii* Eichw., spec. No 2/2521 (x 0,75).



1a



16

Таблица 17

Фиг. 1, 2. *Delphinosaurus kiprianoffii* Eichw., 1 – экз. № 2/2525 (x1); 2 – экз. № 2/2526 (x1).

Plate 17

Fig. 1, 2. *Delphinosaurus kiprianoffii* Eichw., 1 – spec. No 2/2525 (x1); 2 – spec. No 2/2526 (x1).



Таблица 18

Фиг. 1. *Delphinosaurus kiprianoffii* Eichw., экз. № 2/2527 (x1).

Фиг. 2. *Ichtyosaurus campylodon* Carter, рисунок из монографии Э. И. Эйхвальда (таблица XXXVIII, фиг. 22).

Plate 18

Fig. 1. *Delphinosaurus kiprianoffii* Eichw., spec. No 2/2527 (x1).

Fig. 2. *Ichtyosaurus campylodon* Carter, figure from the monograph by E. I. Eichwald (plate XXXVIII, fig. 22).

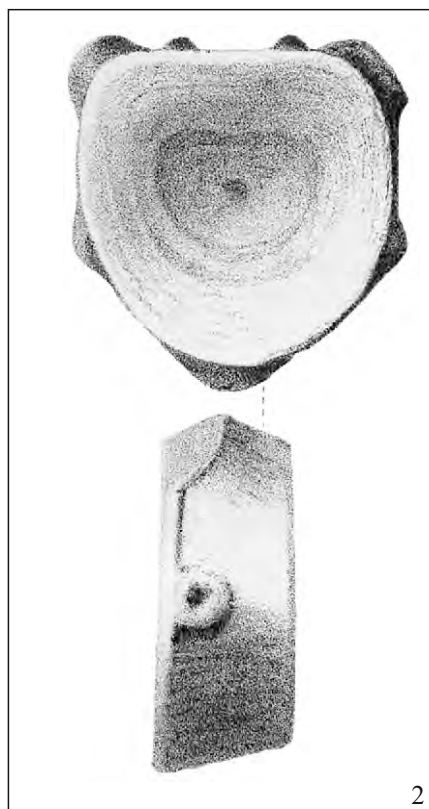
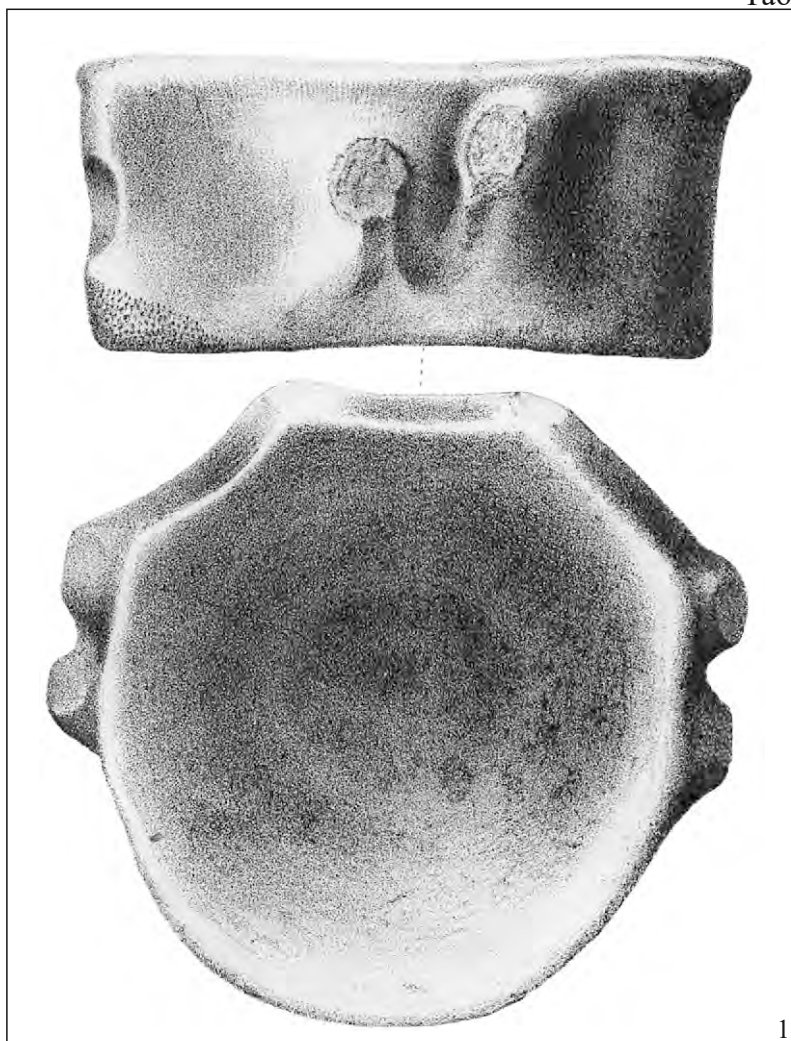


Таблица 19

Фиг. 1, 2. *Ichtyosaurus campylodon* Carter, 1 – рисунок из монографии Э. И. Эйхвальда (таблица XXXVIII, фиг. 21); 2а, б – экз. № 2/2518 (x1).

Plate 19

Fig. 1, 2. *Ichtyosaurus campylodon* Carter, 1 – figure from the monograph by E. I. Eichwald (plate XXXVIII, fig. 21); 2а, б – spec. No 2/2518 (x1).



2a



26

Таблица 20

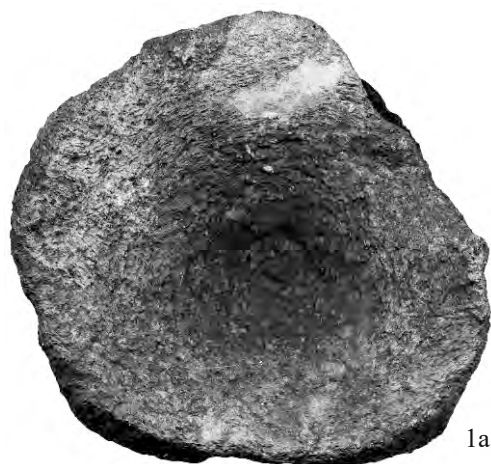
Фиг. 1а, б. *Plesiosaurus bernardi* Ow., экз. № 2/2531 (x1).

Фиг. 2. *P. neocomiensis* Pict. et Camp., рисунок из монографии Э. И. Эйхвальда (таблица XXXIX, фиг. 4).

Plate 20

Fig. 1a, b. *Plesiosaurus bernardi* Ow., spec. No 2/2531 (x1).

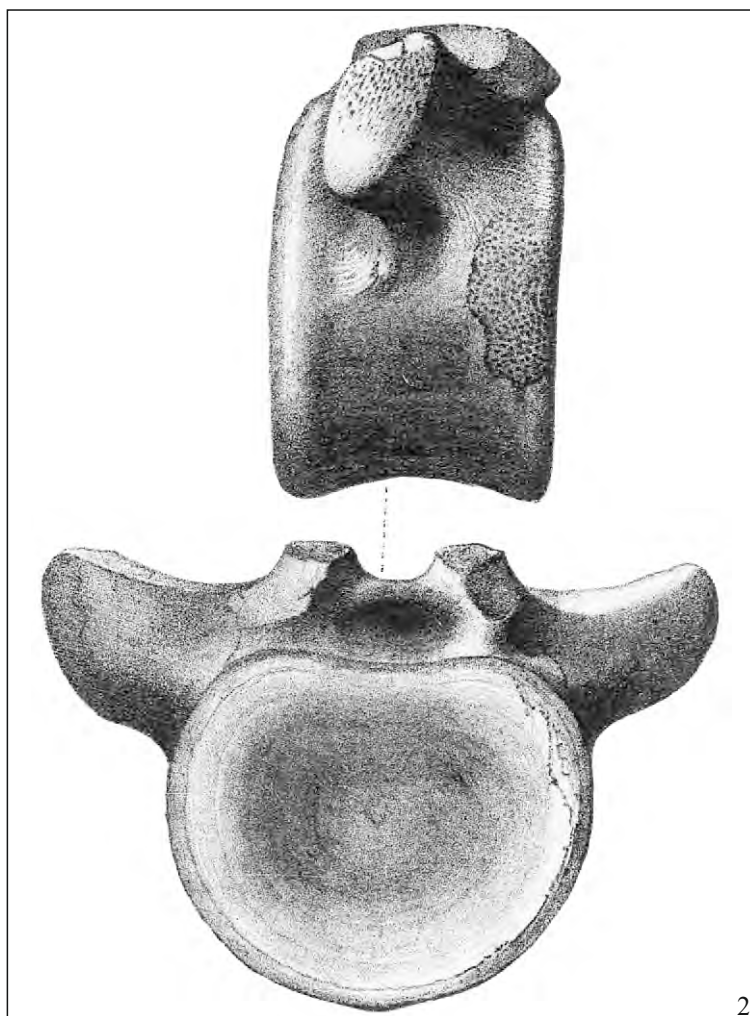
Fig. 2. *P. neocomiensis* Pict. et Camp., figure from the monograph by E. I. Eichwald (plate XXXIX, fig. 4).



1a



16



2

Таблица 21

Фиг. 1-3. *Plesiosaurus neocomiensis* Pict. et Camp., 1, 2 – рисунки из монографии Э. И. Эйхвальда (1 – таблица XXXIX, фиг. 3; 2 – таблица XXXIX, фиг. 9); 3 – экз. № 2/2530 (x1).

Plate 21

Fig. 1-3. *Plesiosaurus neocomiensis* Pict. et Camp., 1, 2 – figures from the monograph by E. I. Eichwald (1 – plate XXXIX, fig. 3; 2 – plate XXXIX, fig. 9); 3 – spec. No 2/2530 (x1).

Таблица 21

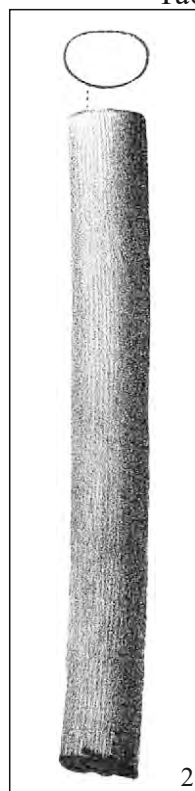
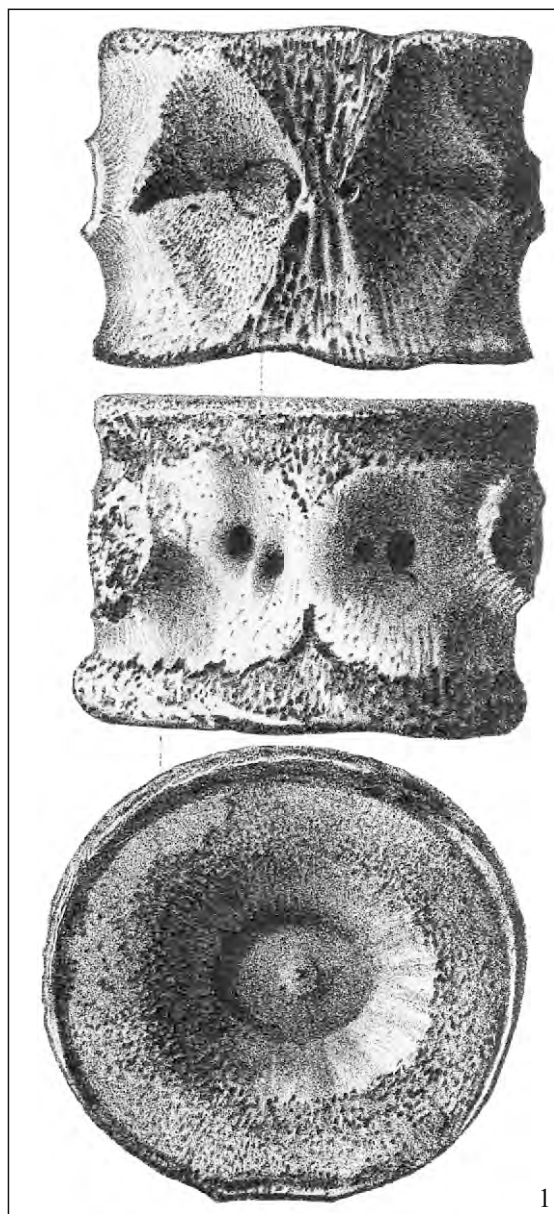


Таблица 22

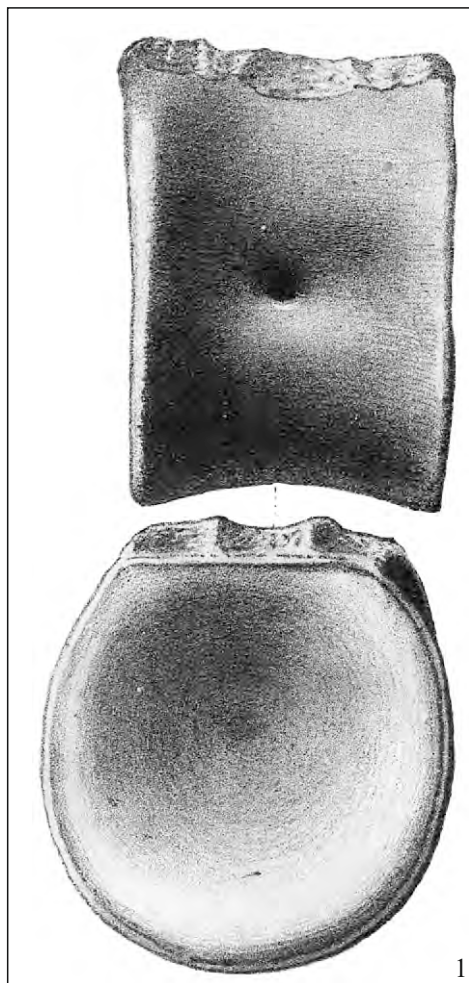
Фиг. 1. *Plesiosaurus neocomiensis* Pict. et Camp., рисунок из монографии Э. И. Эйхвальда (таблица XXXIX, фиг. 3).

Фиг. 2а, б, в. *P. nordmanni* Eichw., экз. № 2/3025 (x1).

Plate 22

Fig. 1. *Plesiosaurus neocomiensis* Pict. et Camp., figure from the monograph by E. I. Eichwald (plate XXXIX, fig. 3).

Fig. 2a, b, v. *P. nordmanni* Eichw., spec. No 2/3025 (x1).



2a



26



2B

Таблица 23

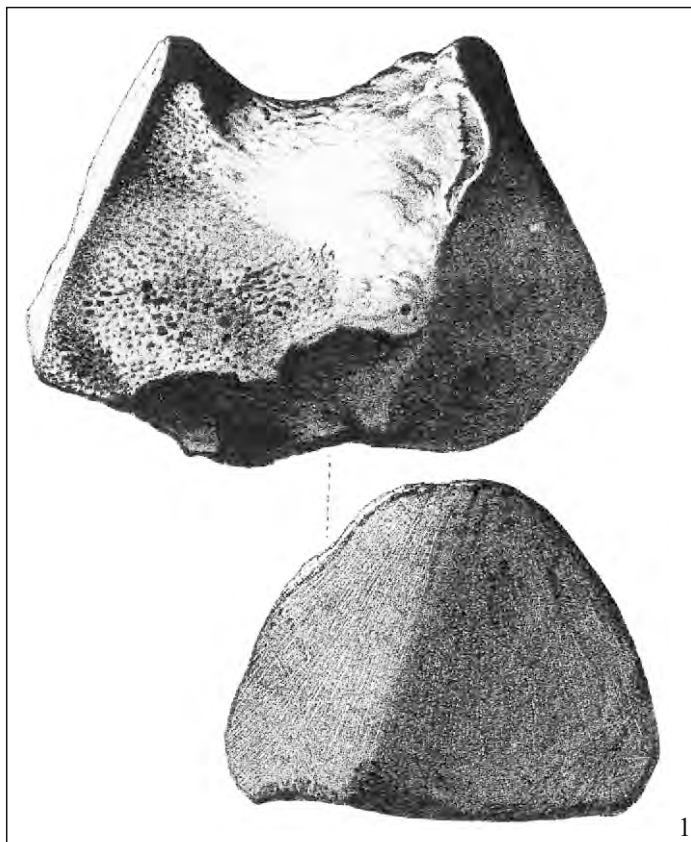
Фиг. 1. *Plesiosaurus nordmanni* Eichw., рисунок из монографии Э. И. Эйхвальда (таблица XXXIX, фиг. 5).

Фиг. 2а, б. *Polyptychodon interruptus* Ow., экз. № 2/2532 (x1).

Plate 23

Fig. 1. *Plesiosaurus nordmanni* Eichw., figure from the monograph by E. I. Eichwald (plate XXXIX, fig. 5).

Fig. 2a, b. *Polyptychodon interruptus* Ow., spec. No 2/2532 (x1).



2a



2b

Таблица 24

Фиг. 1. *Pterodactylus cuvieri* Bowerb., рисунок из монографии Э. И. Эйхвальда (таблица XXXIX, фиг. 8) (x 0,6).

Plate 24

Fig. 1. *Pterodactylus cuvieri* Bowerb., figure from the monograph by E. I. Eichwald (plate XXXIX, fig. 8) (x 0,6).



Таблица 25

Фиг. 1, 2. *Alethopteris insignis* Lindl. Hutt., 1 – рисунок из монографии Э. И. Эйхвальда (таблица II, фиг. 6); 2 – экз. № 2/3024 (x1).

Фиг. 3, 4. *Amygdalus taurica* Eichw., 3 – рисунок из монографии Э. И. Эйхвальда (таблица III, фиг. 22); 4 – экз. № 2/3017 (x1).

Фиг. 5. *Chondrites serratus* Eichw., рисунок из монографии Э. И. Эйхвальда (таблица I, фиг. 1).

Фиг. 6-8. *Calamites inaequalis* Eichw., 6 – рисунок из монографии Э. И. Эйхвальда (таблица III, фиг. 21); 7 – рисунок из монографии Э. И. Эйхвальда (таблица II, фиг. 10); 8 – экз. № 2/2992 (x1).

Plate 25

Fig. 1, 2. *Alethopteris insignis* Lindl. Hutt., 1 – figure from the monograph by E. I. Eichwald (plate II, fig. 6); 2 – spec. No 2/3024 (x1).

Fig. 3, 4. *Amygdalus taurica* Eichw., 3 – figure from the monograph by E. I. Eichwald (plate III, fig. 22); 4 – spec. No 2/3017 (x1).

Fig. 5. *Chondrites serratus* Eichw., figure from the monograph by E. I. Eichwald (plate I, fig. 1).

Fig. 6-8. *Calamites inaequalis* Eichw., 6 – figure from the monograph by E. I. Eichwald (plate III, fig. 21); 7 – figure from the monograph by E. I. Eichwald (plate II, fig. 10); 8 – spec. No 2/2992 (x1).

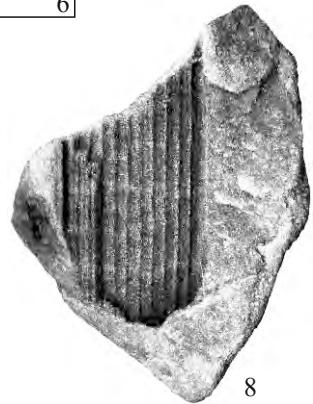
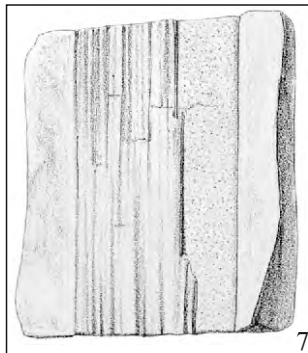
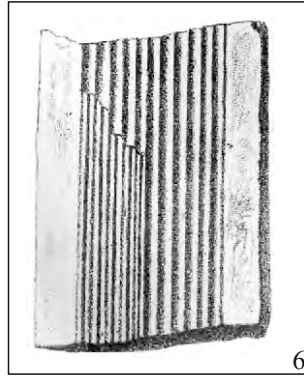
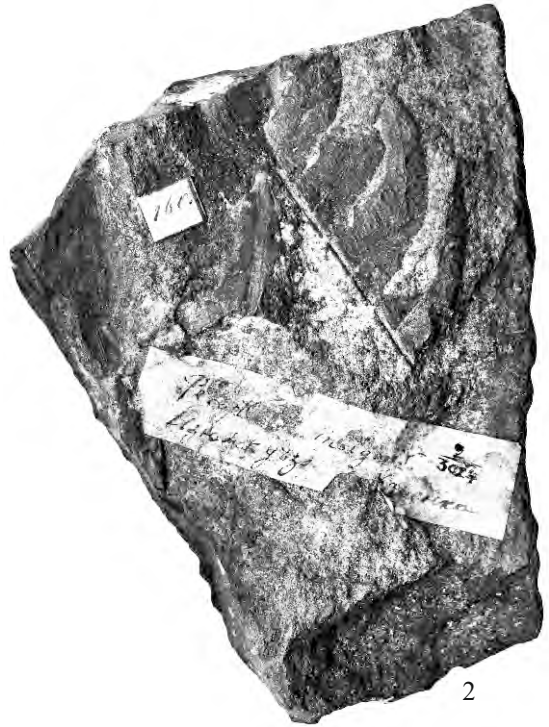
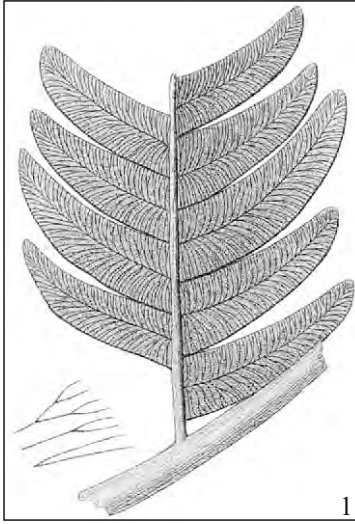


Таблица 26

Фиг. 1. *Calamites inaequalis* Eichw., рисунок из монографии Э. И. Эйхвальда (таблица V, фиг. 6).

Plate 26

Fig. 1. *Calamites inaequalis* Eichw., figure from the monograph by E. I. Eichwald (plate V, fig. 6).

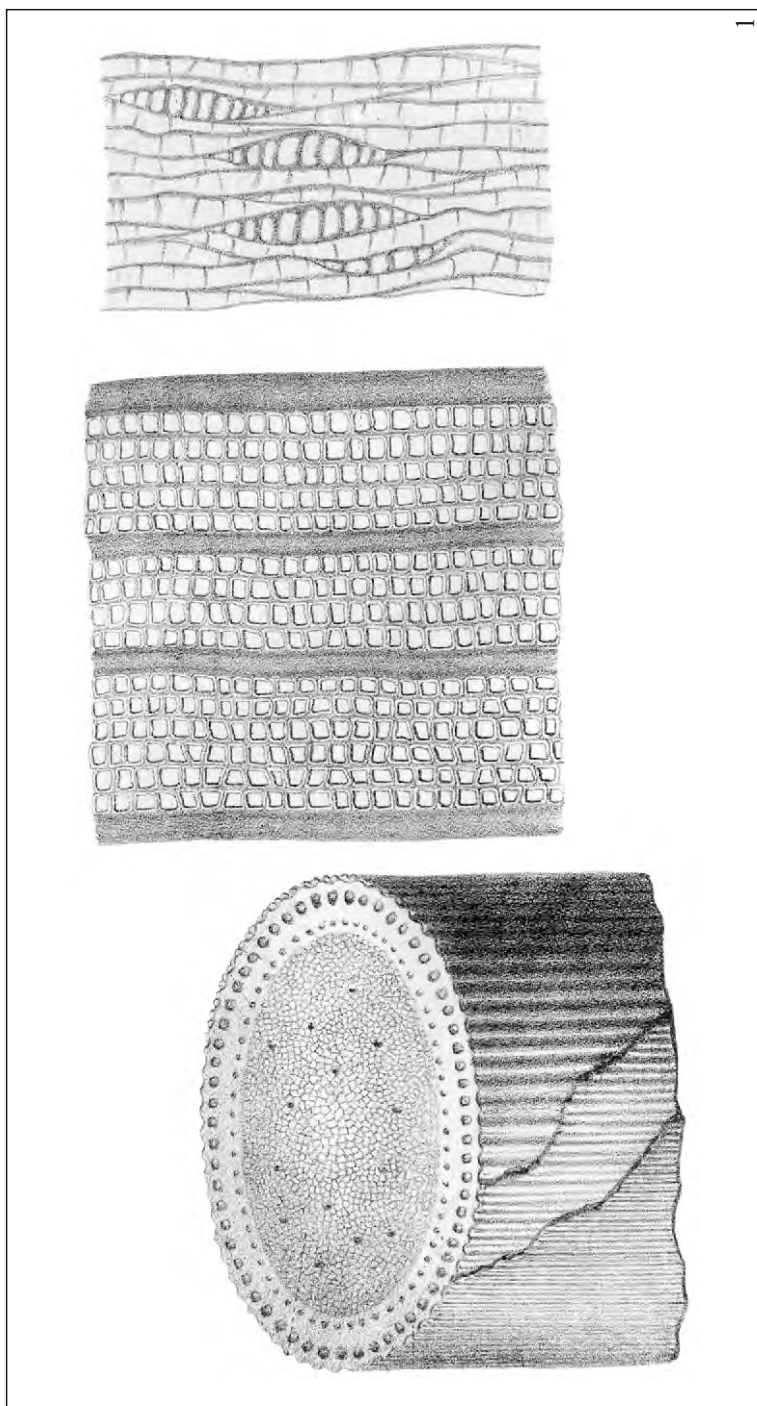


Таблица 27

Фиг. 1-3. *Cerasus meridionalis* Eichw., 1 – рисунок из монографии Э. И. Эйхвальда (таблица III, фиг. 23); 2 – экз. № 2/3015 (x1), 3 – экз. № 2/3016 (x1).

Фиг. 4, 5. *Pandanus problematicus* Eichw., 4 – рисунок из монографии Э. И. Эйхвальда (таблица III, фиг. 24); 5 – экз. № 2/3018 (x1).

Фиг. 6-8. *Cupressites obtusifolius* Eichw., 6 – рисунок из монографии Э. И. Эйхвальда (таблица III, фиг. 6); 7 – рисунок из монографии Э. И. Эйхвальда (таблица III, фиг. 7); 8 – экз. № 2/3001 (x1).

Фиг. 9. *Cyperites polaris* Eichw., рисунок из монографии Э. И. Эйхвальда (таблица III, фиг. 4).

Фиг. 10. *Alnites speciosus* Eichw., рисунок из монографии Э. И. Эйхвальда (таблица III, фиг. 15).

Фиг. 11. *Reussia pectinata* Eichw., рисунок из монографии Э. И. Эйхвальда (таблица III, фиг. 8).

Plate 27

Fig. 1-3. *Cerasus meridionalis* Eichw., 1 – figure from the monograph by E. I. Eichwald (plate III, fig. 23); 2 – spec. No 2/3015 (x1); 3 – spec. No 2/3016 (x1).

Fig. 4, 5. *Pandanus problematicus* Eichw., 4 – figure from the monograph by E. I. Eichwald (plate III, fig. 24); 5 – spec. No 2/3018 (x1).

Fig. 6-8. *Cupressites obtusifolius* Eichw., 6 – figure from the monograph by E. I. Eichwald (plate III, fig. 6); 7 – figure from the monograph by E. I. Eichwald (plate III, fig. 7); 8 – spec. No 2/3001 (x1).

Fig. 9. *Cyperites polaris* Eichw., figure from the monograph by E. I. Eichwald (plate III, fig. 4).

Fig. 10. *Alnites speciosus* Eichw., figure from the monograph by E. I. Eichwald (plate III, fig. 15).

Fig. 11. *Reussia pectinata* Eichw., figure from the monograph by E. I. Eichwald (plate III, fig. 8).

Таблица 27



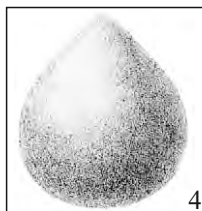
1



2



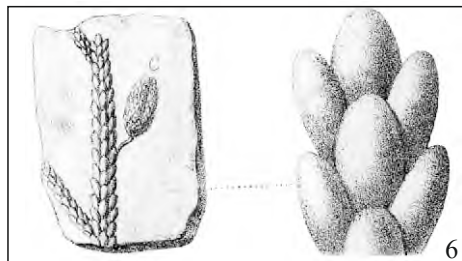
3



4



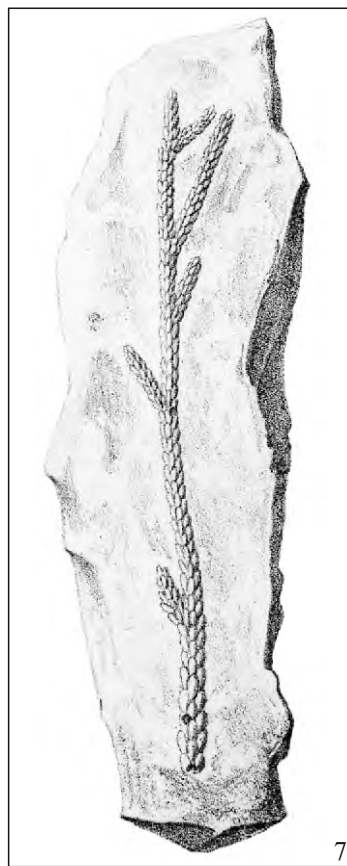
5



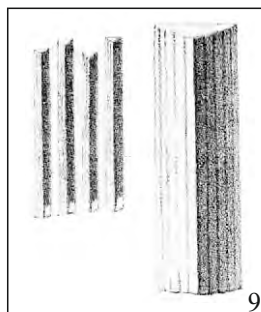
6



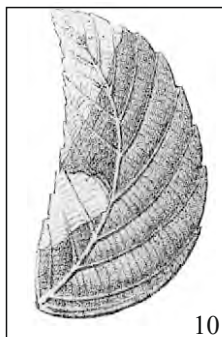
8



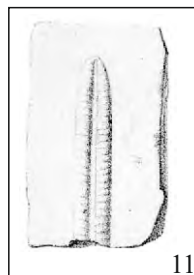
7



9



10



11

Таблица 28

Фиг. 1. *Cycadites contiguous* Eichw., рисунок из монографии Э. И. Эйхвальда (таблица III, фиг. 2).

Фиг. 2-4. *C. affinis* Eichw., 2 – рисунок из монографии Э. И. Эйхвальда (таблица III, фиг. 3); 3 – экз. № 2/3002 (x1); 4 – экз. № 2/3003 (x1).

Фиг. 5. *Calamites australis* Eichw., рисунок из монографии Э. И. Эйхвальда (таблица V, фиг. 5).

Фиг. 6, 7. *Geinitzia cretacea* Eichw., рисунки из монографии Э. И. Эйхвальда (6 – таблица IV, фиг. 11; 7 – таблица V, фиг. 8).

Фиг. 8. *Psamopteris knorriaeformis* Eichw., рисунок из монографии Э. И. Эйхвальда (таблица V, фиг. 3).

Фиг. 9. *Araucarites crassifolius* Cord., рисунок из монографии Э. И. Эйхвальда (таблица IV, фиг. 10).

Plate 28

Fig. 1. *Cycadites contiguous* Eichw., figure from the monograph by E. I. Eichwald (plate III, fig. 2).

Fig. 2-4. *C. affinis* Eichw., 2 – figure from the monograph by E. I. Eichwald (plate III, fig. 3); 3 – spec. No 2/3002 (x1); 4 – spec. No 2/3003 (x1).

Fig. 5. *Calamites australis* Eichw., figure from the monograph by E. I. Eichwald (plate V, fig. 5).

Fig. 6, 7. *Geinitzia cretacea* Eichw., figures from the monograph by E. I. Eichwald (6 – plate IV, fig. 11; 7 – plate V, fig. 8).

Fig. 8. *Psamopteris knorriaeformis* Eichw., figure from the monograph by E. I. Eichwald (plate V, fig. 3).

Fig. 9. *Araucarites crassifolius* Cord., figure from the monograph by E. I. Eichwald (plate IV, fig. 10).

Таблица 28

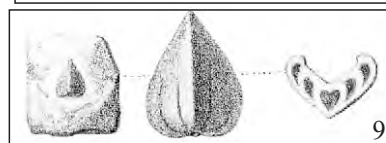
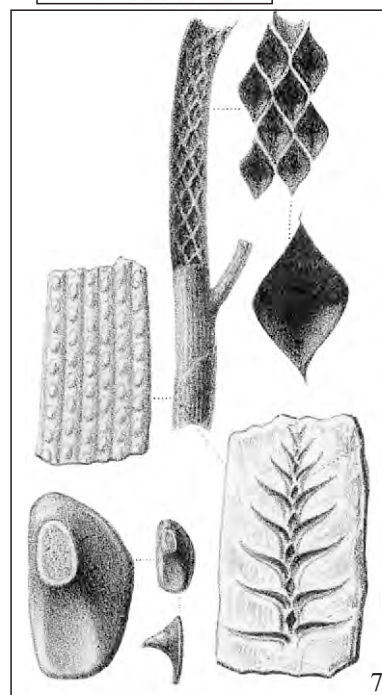
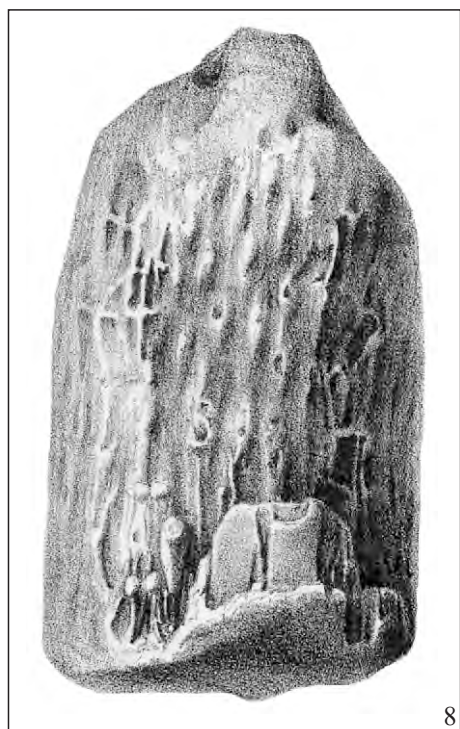
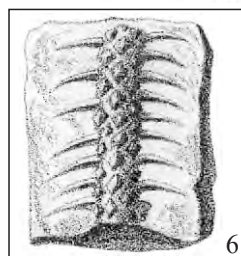
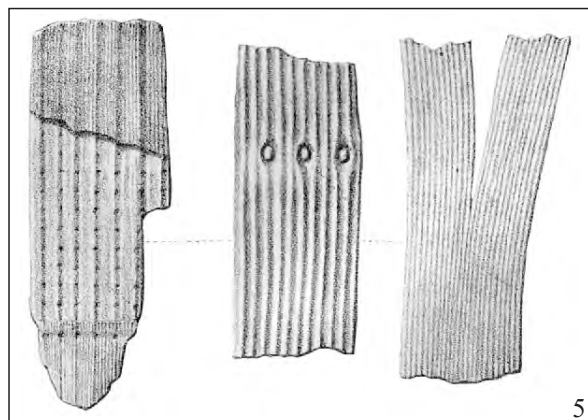
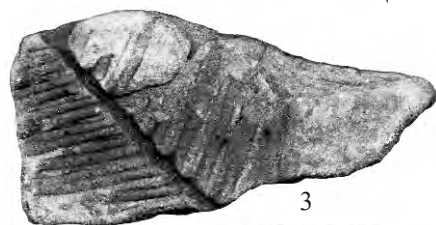


Таблица 29

Фиг. 1. *Calamites australis* Eichw., рисунок из монографии Э. И. Эйхвальда (таблица IV, фиг. 8).

Фиг. 2. *Geinitzia prisca* Eichw., рисунок из монографии Э. И. Эйхвальда (таблица III, фиг. 19).

Фиг. 3, 4. *Pinites undulatus* Eichw., рисунки из монографии Э. И. Эйхвальда (3 – таблица IV, фиг. 12; 4 – таблица III, фиг. 20).

Фиг. 5. *P. sternbergii* Endl., рисунок из монографии Э. И. Эйхвальда (таблица III, фиг. 18).

Фиг. 6, 7. *Cyclopteris lingua* Eichw., 6 – рисунок из монографии Э. И. Эйхвальда (таблица II, фиг. 4); 7 – экз. № 2/3022 (x1).

Plate 29

Fig. 1. *Calamites australis* Eichw., figure from the monograph by E. I. Eichwald (plate IV, fig. 8).

Fig. 2. *Geinitzia prisca* Eichw., figure from the monograph by E. I. Eichwald (plate III, fig. 19).

Fig. 3, 4. *Pinites undulatus* Eichw., figures from the monograph by E. I. Eichwald (3 – plate IV, fig. 12; 4 – plate III, fig. 20).

Fig. 5. *P. sternbergii* Endl., figure from the monograph by E. I. Eichwald (plate III, fig. 18).

Fig. 6, 7. *Cyclopteris lingua* Eichw., 6 – figure from the monograph by E. I. Eichwald (plate II, fig. 4); 7 – spec. No 2/3022 (x1).

Таблица 29

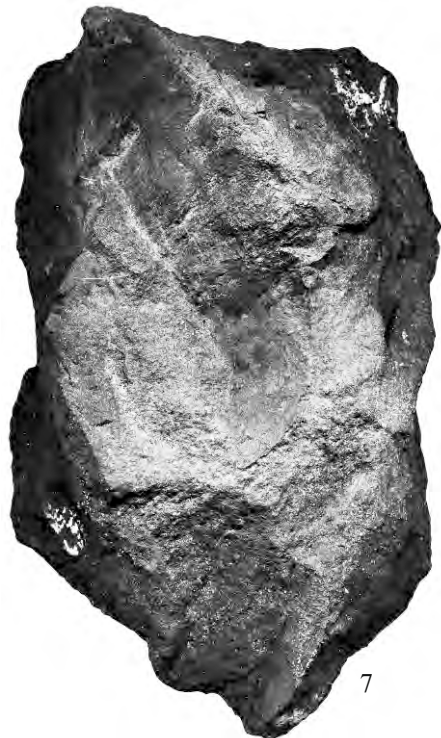
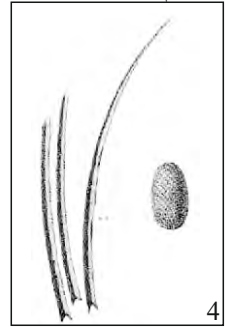
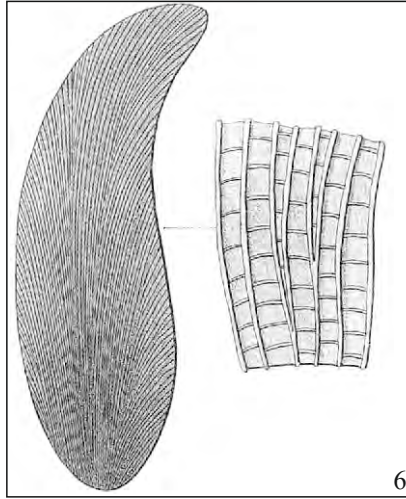
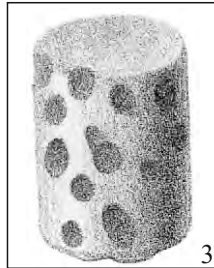
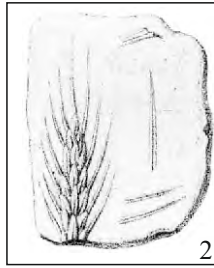
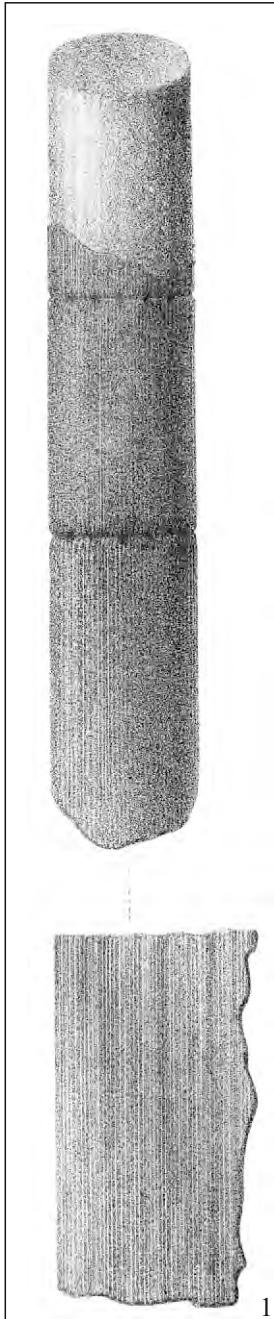


Таблица 30

Фиг. 1, 2. *Cyclopteris incisa* Eichw., 1 – рисунок из монографии Э. И. Эйхвальда (таблица IV, фиг. 6); 2 – экз. № 2/3023 (x1).

Plate 30

Fig. 1, 2. *Cyclopteris incisa* Eichw., 1 – figure from the monograph by E. I. Eichwald (plate IV, fig. 6); 2 – spec. No 2/3023 (x1).

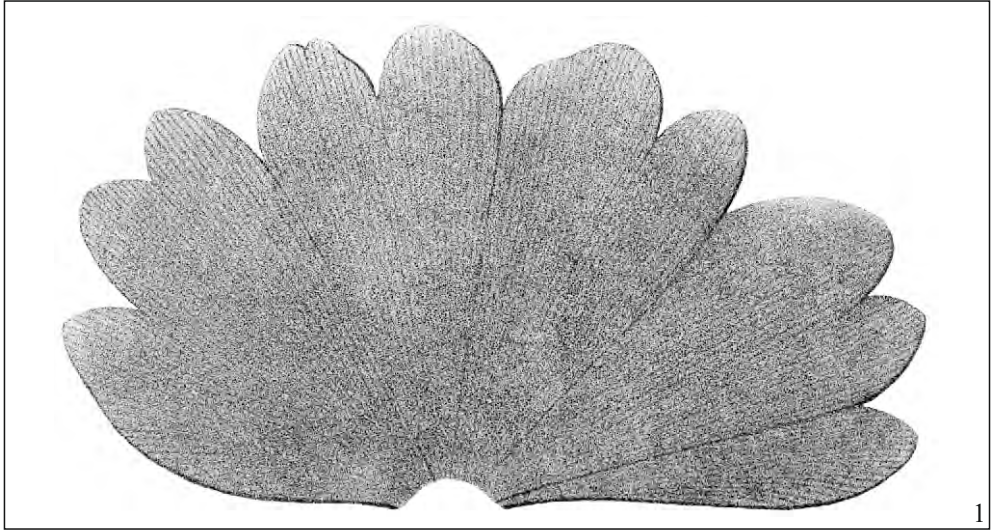


Таблица 31

Фиг. 1, 2. *Cylindrites tuberosus* Eichw., рисунки из монографии Э. И. Эйхвальда (1 – таблица IV, фиг. 13; 2 – таблица V, фиг. 1).

Фиг. 3, 4. *C. regularis* Eichw., 3 – рисунок из монографии Э. И. Эйхвальда (таблица V, фиг. 2); 4 – экз. № 2/3020 (x1).

Фиг. 5. *Equisetites notabilis* Eichw., рисунок из монографии Э. И. Эйхвальда (таблица IV, фиг. 7).

Фиг. 6, 7. *Daphnogene excellens* Eichw., 6 – рисунок из монографии Э. И. Эйхвальда (таблица III, фиг. 17); 7 – экз. № 2/3014.

Plate 31

Fig. 1, 2. *Cylindrites tuberosus* Eichw., figures from the monograph by E. I. Eichwald (1 – plate IV, fig. 13; 2 – plate V, fig. 1).

Fig. 3, 4. *C. regularis* Eichw., 3 – figure from the monograph by E. I. Eichwald (plate V, fig. 2); 4 – spec. No 2/3020 (x1).

Fig. 5. *Equisetites notabilis* Eichw., figure from the monograph by E. I. Eichwald (plate IV, fig. 7).

Fig. 6, 7. *Daphnogene excellens* Eichw., 6 – figure from the monograph by E. I. Eichwald (plate III, fig. 17); 7 – spec. No 2/3014.

Таблица 31

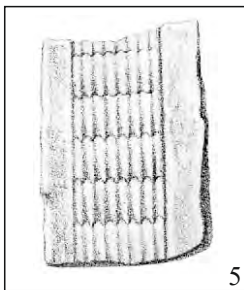
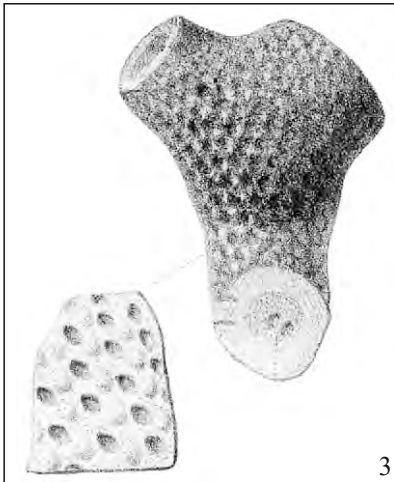
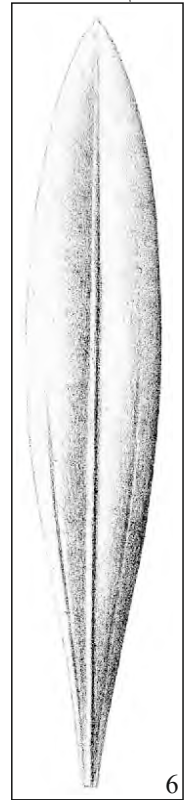
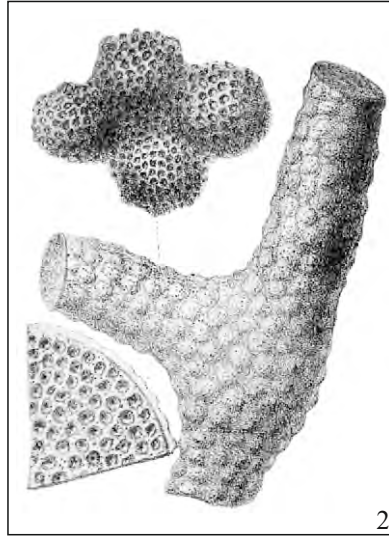
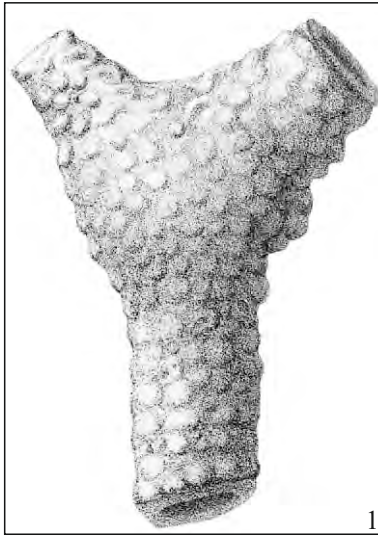


Таблица 32

Фиг. 1. *Araucarites argillicola* Eichw., рисунок из монографии Э. И. Эйхвальда (таблица V, фиг. 12).

Plate 32

Fig. 1. *Araucarites argillicola* Eichw., figure from the monograph by E. I. Eichwald (plate V, fig. 12).

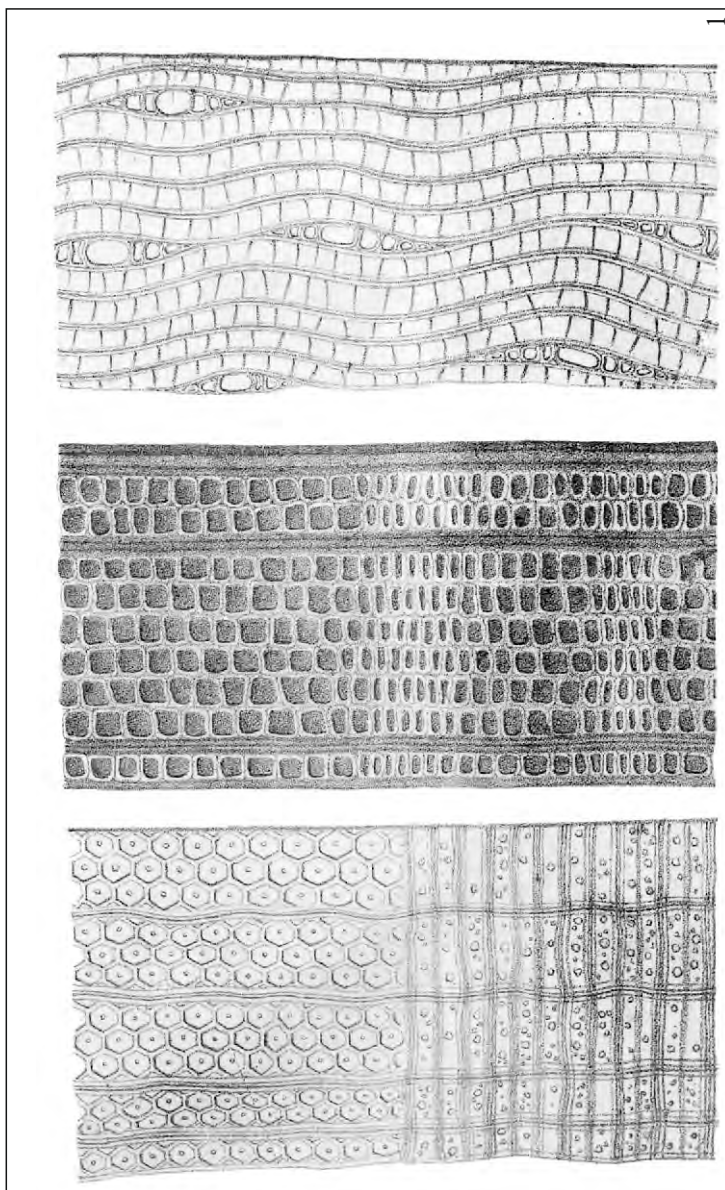


Таблица 33

Фиг. 1, 2. *Fasciculites ambiguus* Eichw., 1 – рисунок из монографии Э. И. Эйхвальда (таблица V, фиг. 7); 2 – экз. № 2/3019 (x1).

Фиг. 3. *Arthropityx mirabilis* Eichw., рисунок из монографии Э. И. Эйхвальда (таблица V, фиг. 9).

Plate 33

Fig. 1, 2. *Fasciculites ambiguus* Eichw., 1 – figure from the monograph by E. I. Eichwald (plate V, fig. 7); 2 – spec. No 2/3019 (x1).

Fig. 3. *Arthropityx mirabilis* Eichw., figure from the monograph by E. I. Eichwald (plate V, fig. 9).

Таблица 33

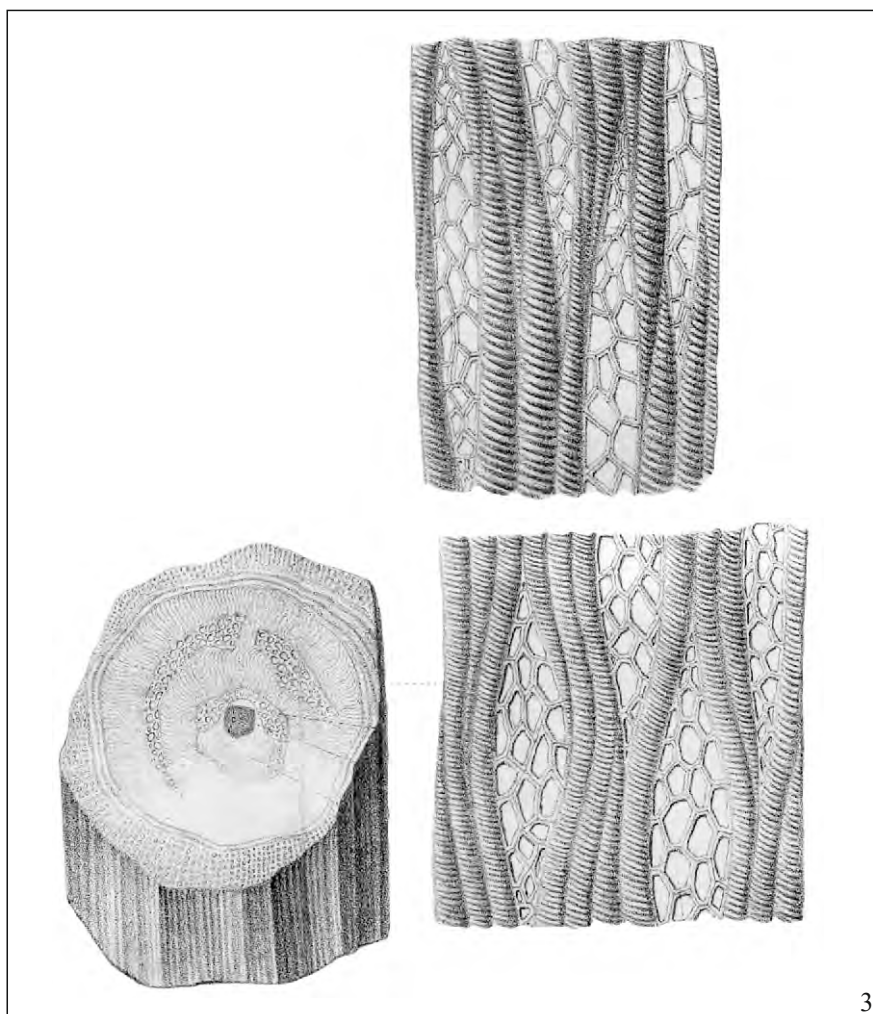
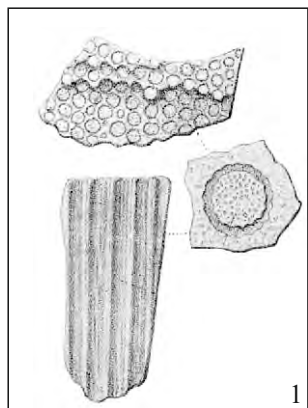


Таблица 34

Фиг. 1-3. *Keckia ambigua* Eichw., 1, 2 – рисунки из монографии Э. И. Эйхвальда (1 – таблица IV, фиг. 14; 2 – таблица IV, фиг. 15); 3 – экз. № 2/3021 (x1).

Фиг. 4, 5. *Lycopodites tenellus* Eichw., 4 – рисунок из монографии Э. И. Эйхвальда (таблица IV, фиг. 1); 5 – экз. № 2/2995 (x1).

Plate 34

Fig. 1-3. *Keckia ambigua* Eichw., 1, 2 – figures from the monograph by E. I. Eichwald (1 – plate IV, fig. 14; 2 – plate IV, fig. 15); 3 – spec. No 2/3021 (x1).

Fig. 4, 5. *Lycopodites tenellus* Eichw., 4 – figure from the monograph by E. I. Eichwald (plate IV, fig. 1); 5 – spec. No 2/2995 (x1).

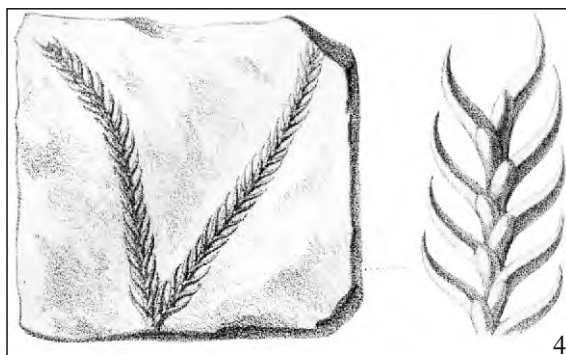
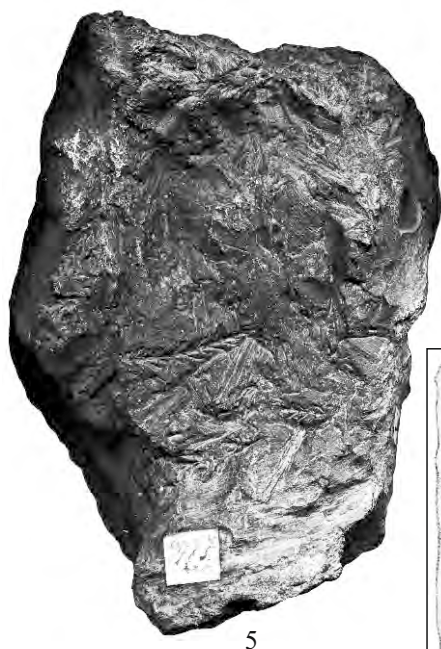
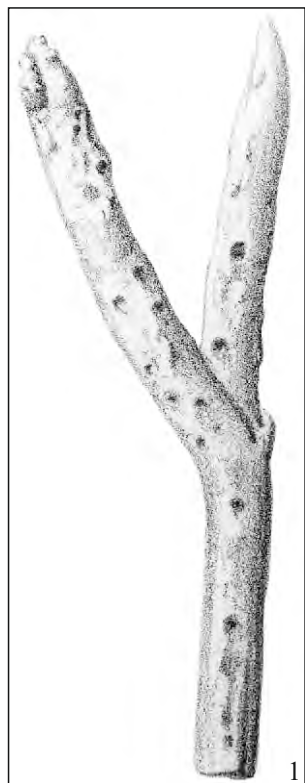


Таблица 35

Фиг. 1. *Pinites undulatus* Eichw., рисунок из монографии Э. И. Эйхвальда (таблица V, фиг. 11).

Plate 35

Fig. 1. *Pinites undulatus* Eichw., figure from the monograph by E. I. Eichwald (plate V, fig. 11).

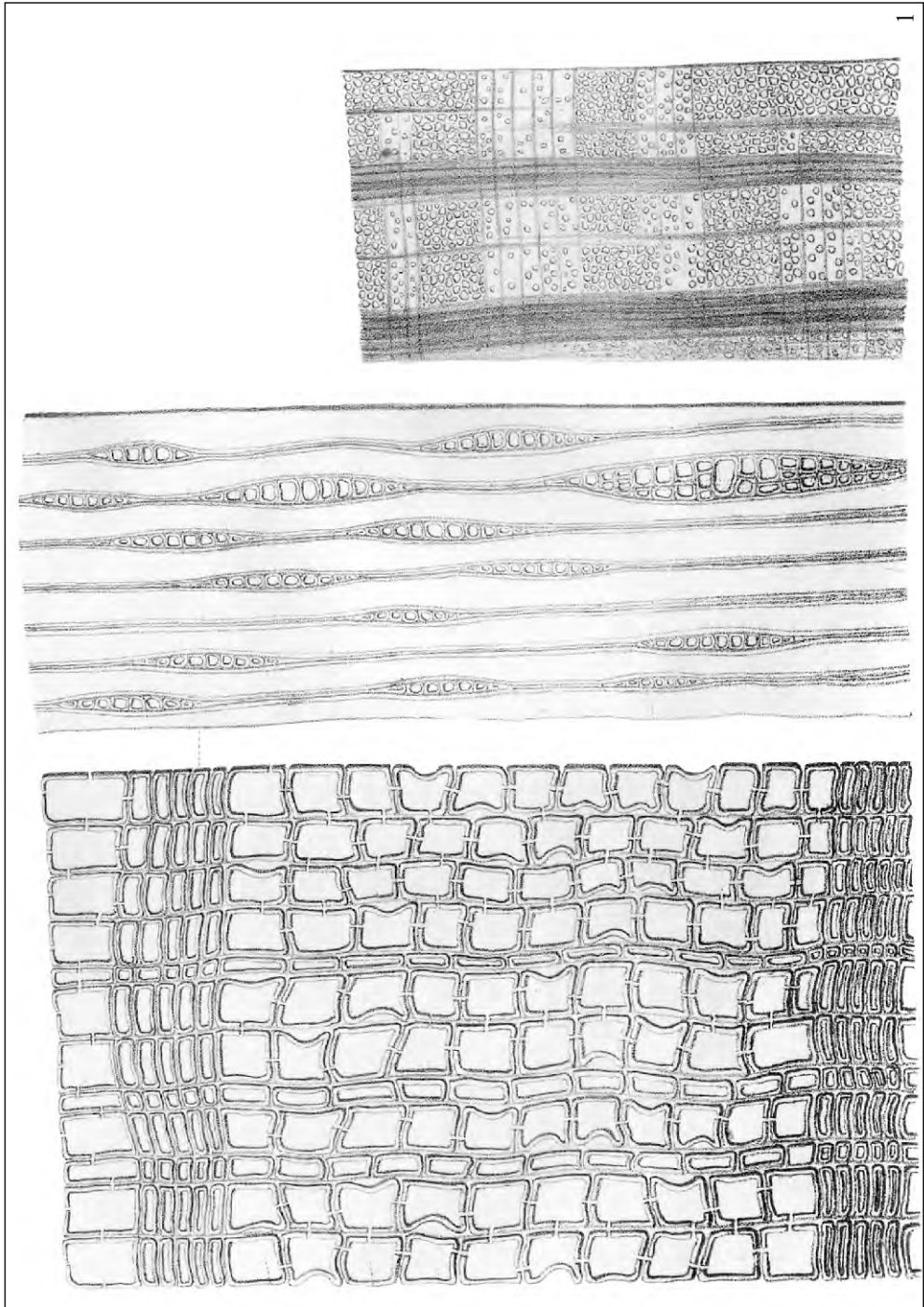


Таблица 36

Фиг. 1. *Acrostichites williamsonii* Lindl. Hutt., рисунок из монографии Э. И. Эйхвальда (таблица II, фиг. 3).

Фиг. 2. *Cupressinoxylon ucranicum* Goep., рисунок из монографии Э. И. Эйхвальда (таблица V, фиг. 10).

Plate 36

Fig. 1. *Acrostichites williamsonii* Lindl. Hutt., figure from the monograph by E. I. Eichwald (plate II, fig. 3).

Fig. 2. *Cupressinoxylon ucranicum* Goep., figure from the monograph by E. I. Eichwald (plate V, fig. 10).

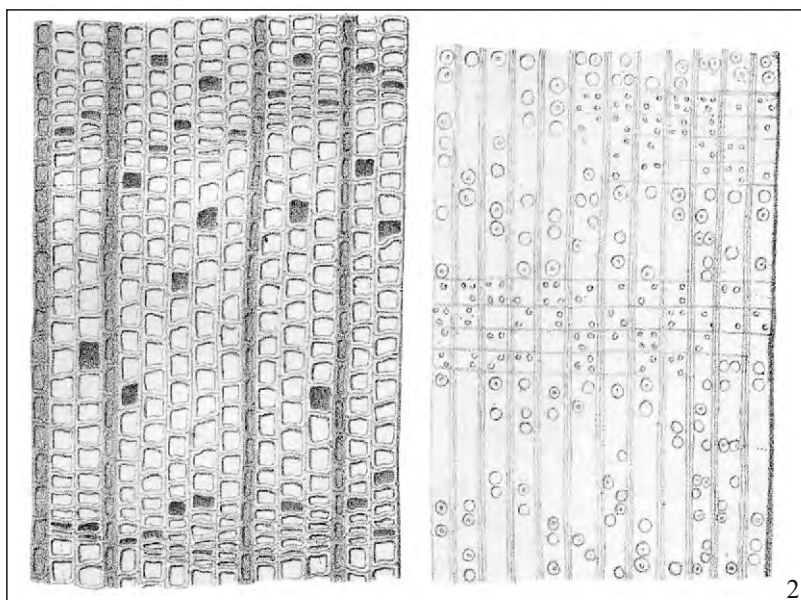
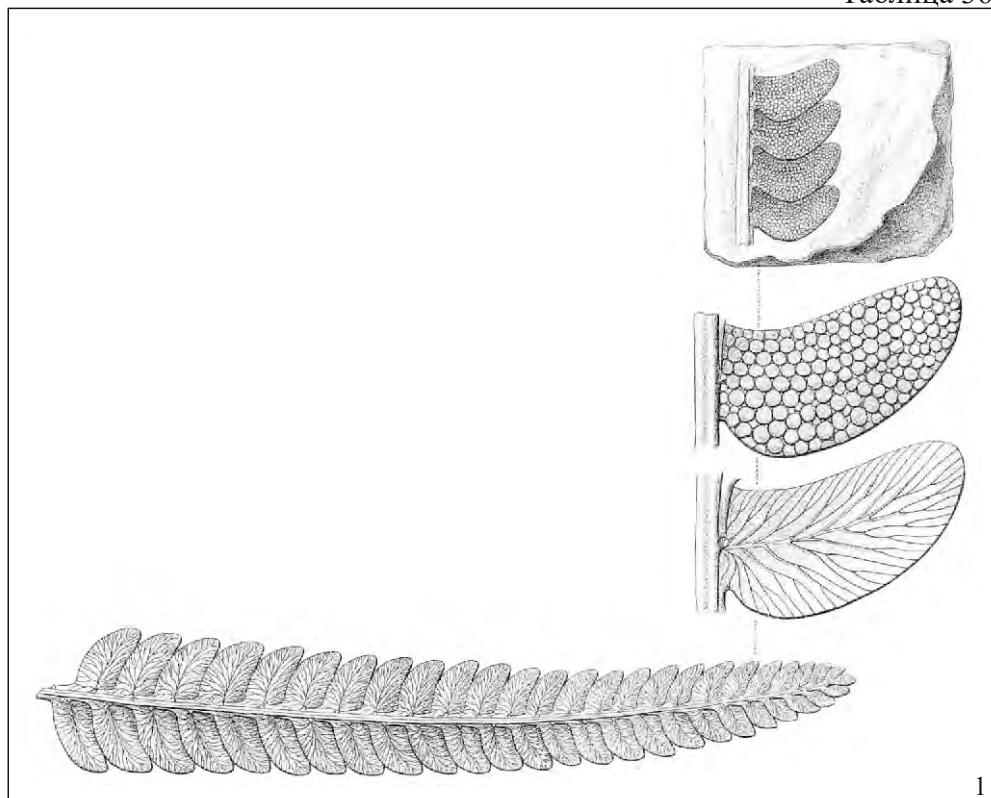


Таблица 37

Фиг. 1-3. *Pecopteris dilatata* Eichw., рисунки из монографии Э. И. Эйхвальда, 1 – таблица II, фиг. 1a, b; 2 – таблица II, фиг. 2a; 3 – таблица II, фиг. 2b.

Plate 37

Fig. 1-3. *Pecopteris dilatata* Eichw., figures from the monograph by E. I. Eichwald, 1 – plate II, fig. 1a, b; 2 – plate II, fig. 2a; 3 – plate II, fig. 2b.

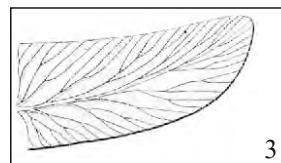
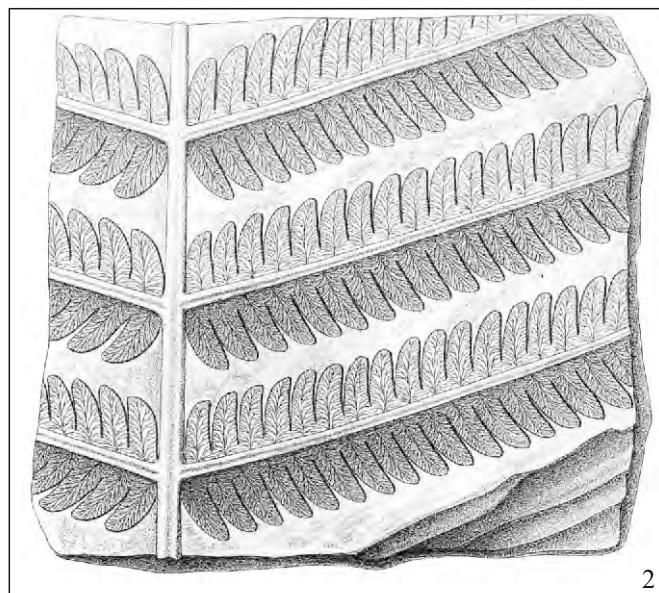
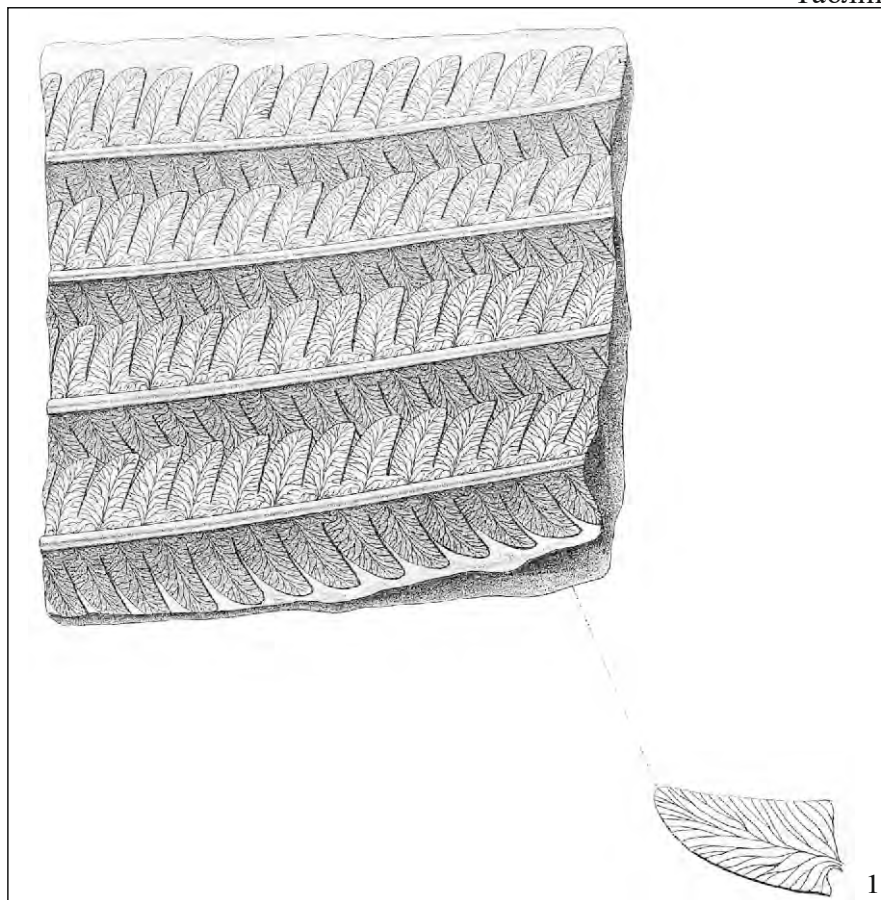


Таблица 38

Фиг. 1. *Pecopteris dilatata* Eichw., экз. № 2/2986 (x1).

Фиг. 2. *P. meridionalis* Eichw., рисунок из монографии Э. И. Эйхвальда (таблица IV, фиг. 3).

Фиг. 3-5. *Pterophyllum bloedeanum* Eichw., 3 – рисунок из монографии Э. И. Эйхвальда (таблица III, фиг. 5); 4 – экз. № 2/2994 (x1); 5 – экз. № 2/2993 (x1).

Plate 38

Fig. 1. *Pecopteris dilatata* Eichw., spec. No 2/2986 (x1).

Fig. 2. *P. meridionalis* Eichw., figure from the monograph by E. I. Eichwald (plate IV, fig. 3).

Fig. 3-5. *Pterophyllum bloedeanum* Eichw., 3 – figure from the monograph by E. I. Eichwald (plate III, fig. 5); 4 – spec. No 2/2994 (x1); 5 – spec. No 2/2993 (x1).

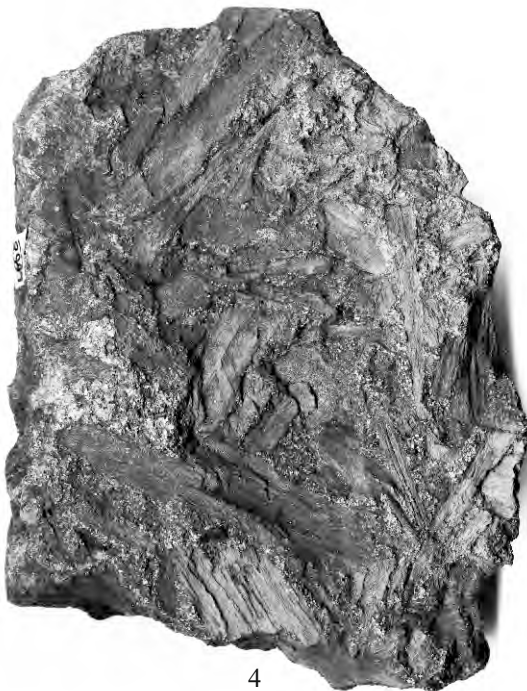
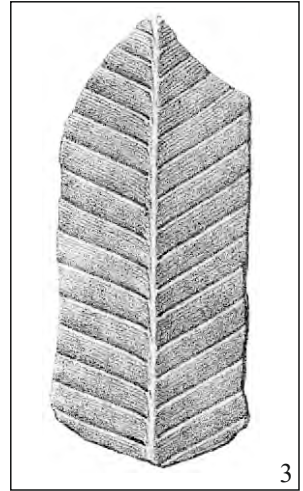
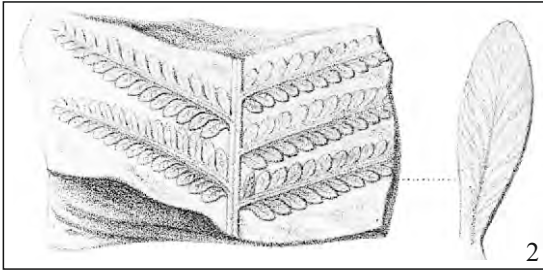


Таблица 39

- Фиг. 1, 2. *Quercus reticulata* Eichw., 1 – рисунок из монографии Э. И. Эйхвальда (таблица III, фиг. 16); 2 – экз. № 2/3013 (x1).
Фиг. 3, 4. *Q. spathulata* Eichw., рисунки из монографии Э. И. Эйхвальда (3 – таблица III, фиг. 9; 4 – таблица III, фиг. 10).
Фиг. 5. *Q. venulosa* Eichw., рисунок из монографии Э. И. Эйхвальда (таблица III, фиг. 11).
Фиг. 6. *Q. magnoliaefolia* Eichw., рисунок из монографии Э. И. Эйхвальда (таблица III, фиг. 12).
Фиг. 7, 8. *Q. kamyschensis* Goerr., рисунки из монографии Э. И. Эйхвальда (7 – таблица III, фиг. 13; 8 – таблица III, фиг. 14).

Plate 39

- Fig. 1, 2. *Quercus reticulata* Eichw., 1 – figure from the monograph by E. I. Eichwald (plate III, fig. 16); 2 – spec. No 2/3013 (x1).
Fig. 3, 4. *Q. spathulata* Eichw., figures from the monograph by E. I. Eichwald (3 – plate III, fig. 9; 4 – plate III, fig. 10).
Fig. 5. *Q. venulosa* Eichw., figure from the monograph by E. I. Eichwald (plate III, fig. 11).
Fig. 6. *Q. magnoliaefolia* Eichw., figure from the monograph by E. I. Eichwald (plate III, fig. 12).
Fig. 7, 8. *Q. kamyschensis* Goerr., figures from the monograph by E. I. Eichwald (7 – plate III, fig. 13; 8 – plate III, fig. 14).

Таблица 39

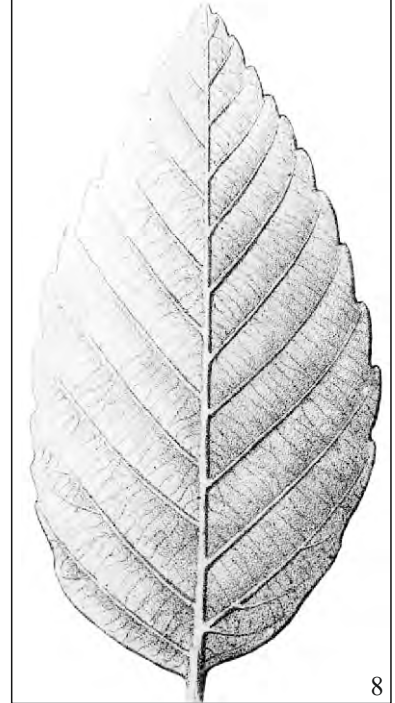
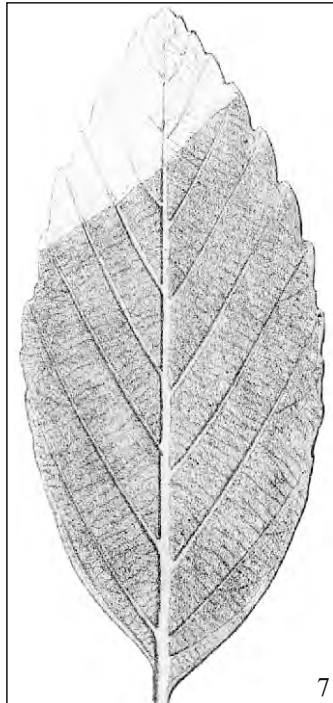
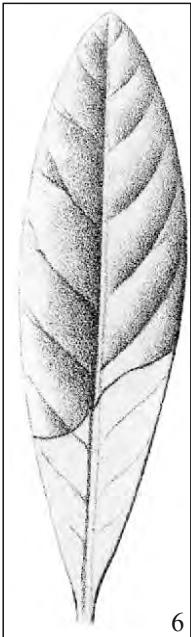
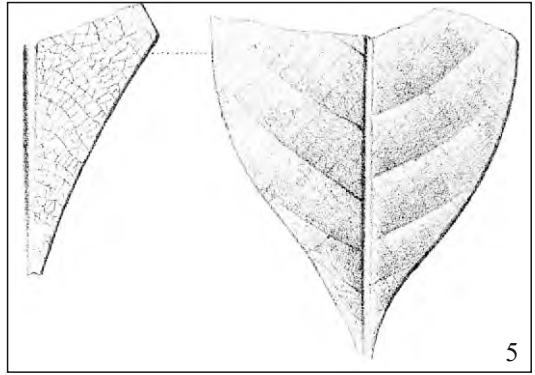
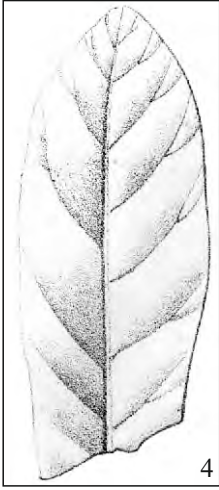
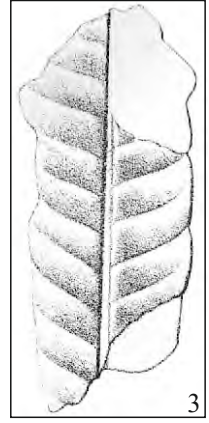
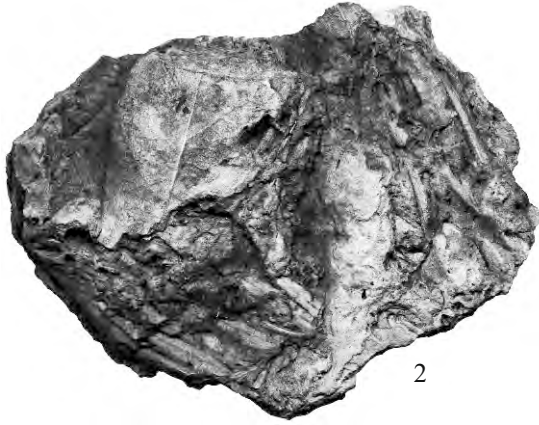


Таблица 40

Фиг. 1. *Psammopteris knorriaeformis* Eichw., рисунок из монографии Э. И. Эйхвальда (таблица I, фиг. 3).

Plate 40

Fig. 1. *Psammopteris knorriaeformis* Eichw., figure from the monograph by E. I. Eichwald (plate I, fig. 3).

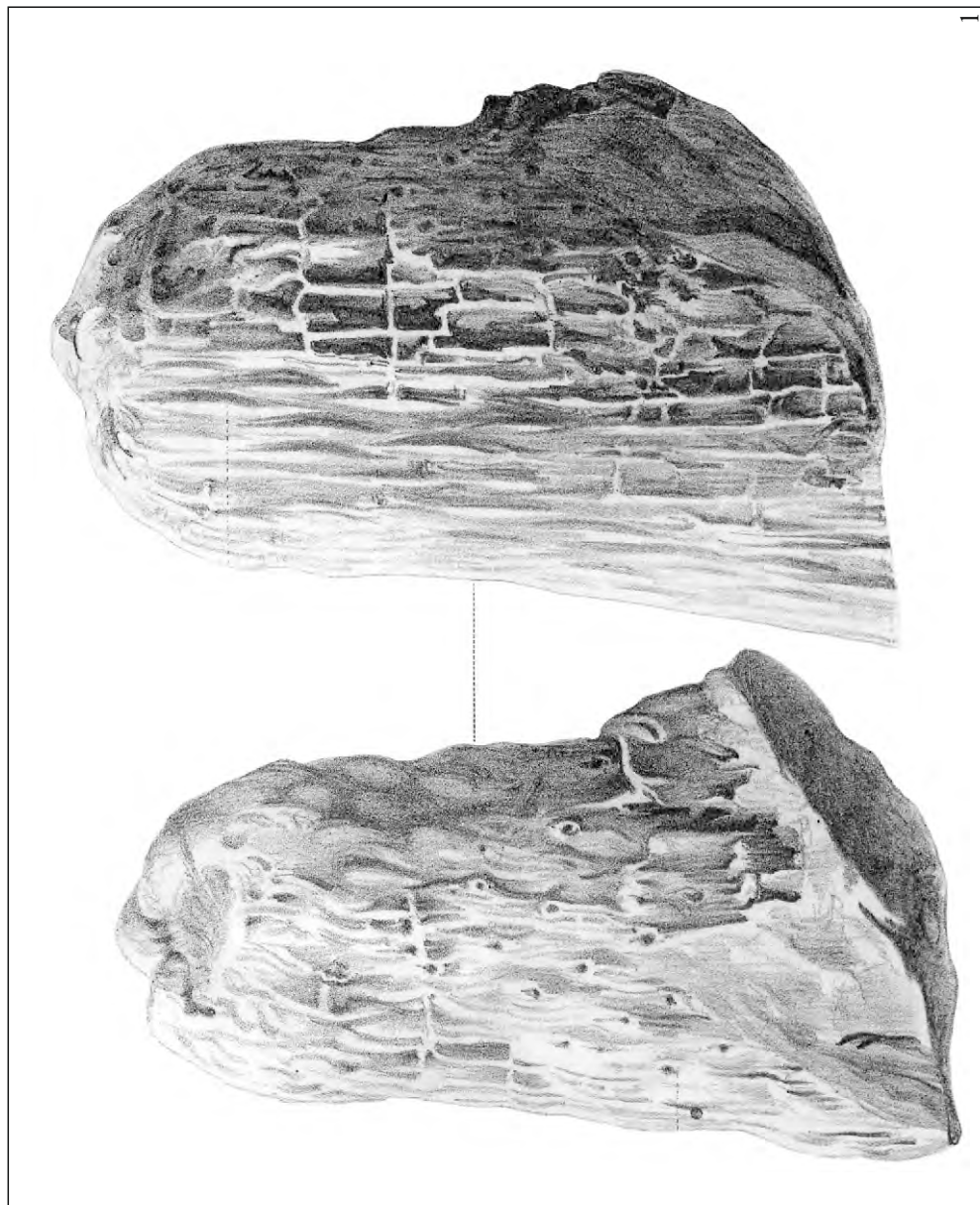


Таблица 41

Фиг. 1-3. *Taeniopteris vittata* Zindl. Hutt., 1 – рисунок из монографии Э. И. Эйхвальда (таблица II, фиг. 5); 2 – экз. № 2/2987 (x1); 3 – экз. № 2/2988 (x1).

Фиг. 4. *Sphenopteris prisca* Eichw., рисунок из монографии Э. И. Эйхвальда (таблица IV, фиг. 2).

Plate 41

Fig. 1-3. *Taeniopteris vittata* Zindl. Hutt., 1 – figure from the monograph by E. I. Eichwald (plate II, fig. 5); 2 – spec. No 2/2987 (x1); 3 – spec. No 2/2988 (x1).

Fig. 4. *Sphenopteris prisca* Eichw., figure from the monograph by E. I. Eichwald (plate IV, fig. 2).

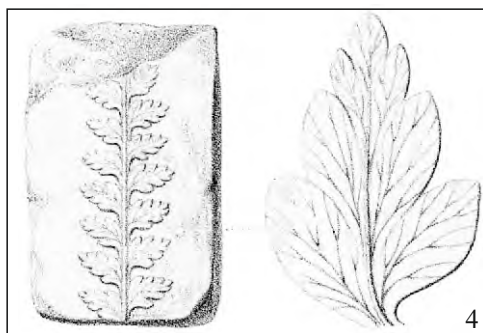
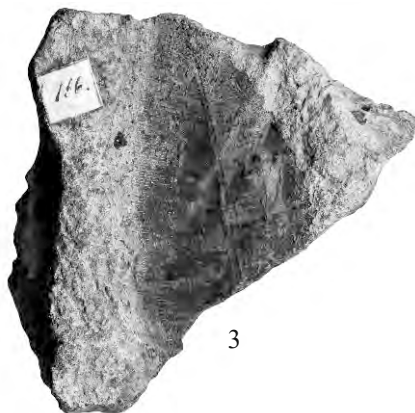
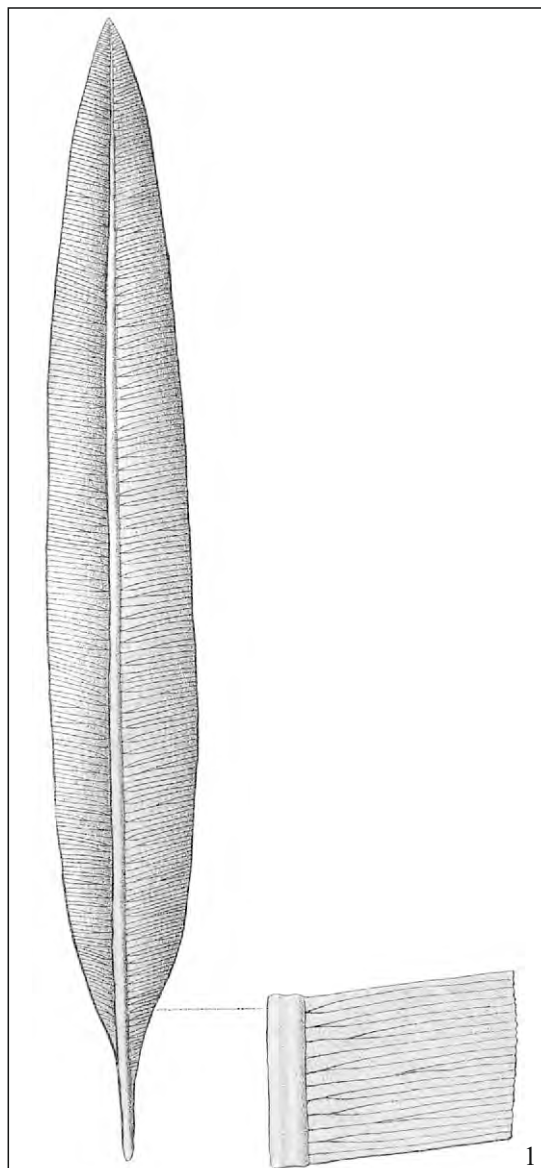


Таблица 42

Фиг. 1. *Weichselia ludovicae* Stiehl., рисунок из монографии Э. И. Эйхвальда (таблица I, фиг. 2) (x 0,6).

Plate 42

Fig. 1. *Weichselia ludovicae* Stiehl., figure from the monograph by E. I. Eichwald (plate I, fig. 2) (x 0,6).

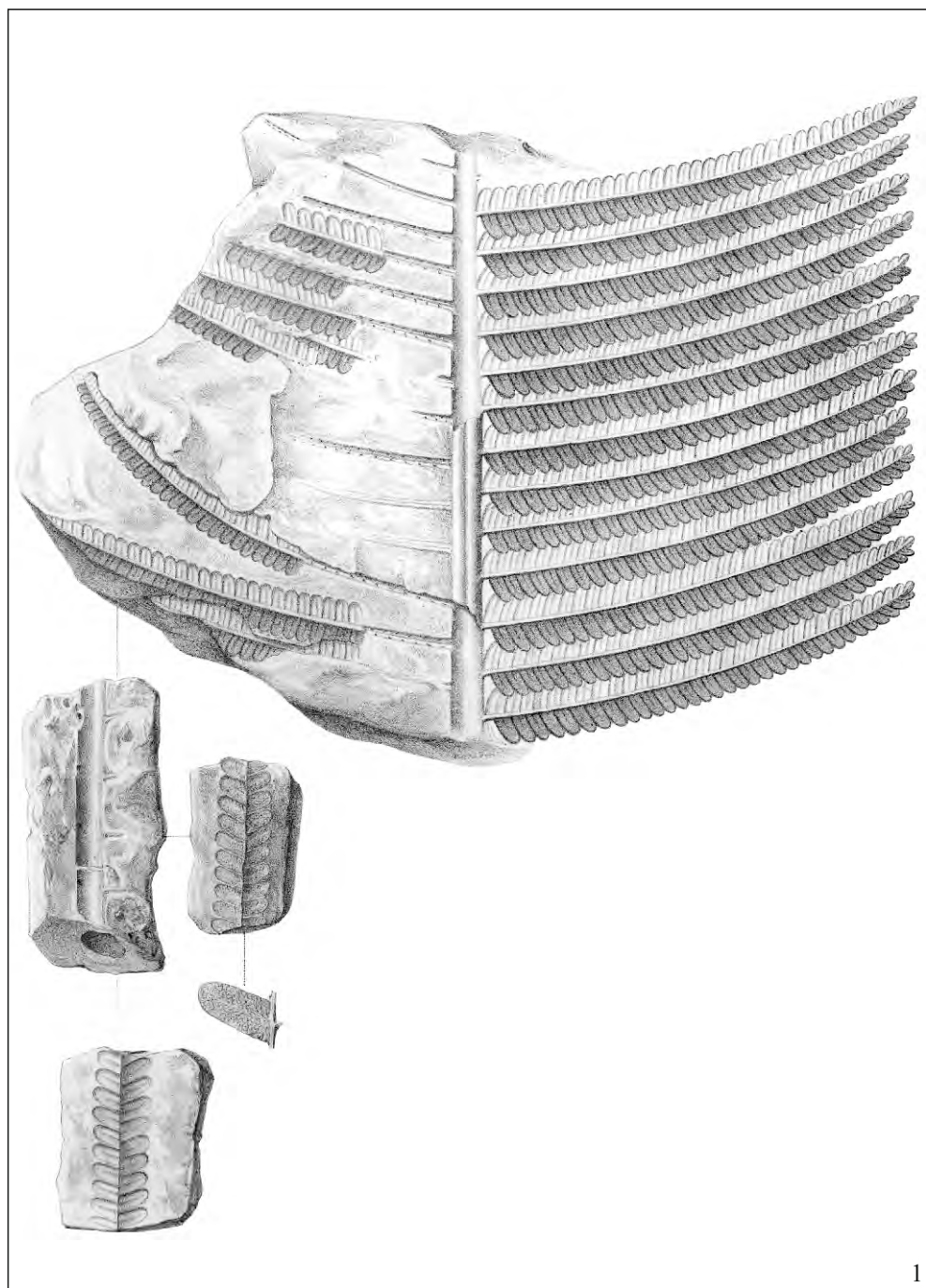


Таблица 43

Фиг. 1. *Weichselia ludovicae* Stiehl., экз. № 2/2981 (x 0,7).

Plate 43

Fig. 1. *Weichselia ludovicae* Stiehl., spec. No 2/2981 (x 0,7).



1

Таблица 44

Фиг. 1-6. *Weichselia ludovicae* var. *filicina* Eichw., 1, 2 – рисунки из монографии Э. И. Эйхвальда (1 – таблица IV, фиг. 4; 2 – таблица IV, фиг. 5); 3 – экз. № 2/2982 (x1), 4 – экз. № 2/2983 (x1), 5 – экз. № 2/2984 (x1), 6 – экз. № 2/2985 (x1).

Фиг. 7. *Widdringtonites denticulatus* Eichw., рисунок из монографии Э. И. Эйхвальда (таблица IV, фиг. 9).

Plate 44

Fig. 1-6. *Weichselia ludovicae* var. *filicina* Eichw., 1, 2 – figure from the monograph by E. I. Eichwald (1 – plate IV, fig. 4; 2 – plate IV, fig. 5); 3 – spec. No 2/2982 (x1), 4 – spec. No 2/2983 (x1), 5 – spec. No 2/2984 (x1), 6 – spec. No 2/2985 (x1).

Fig. 7. *Widdringtonites denticulatus* Eichw., figure from the monograph by E. I. Eichwald (plate IV, fig. 9).

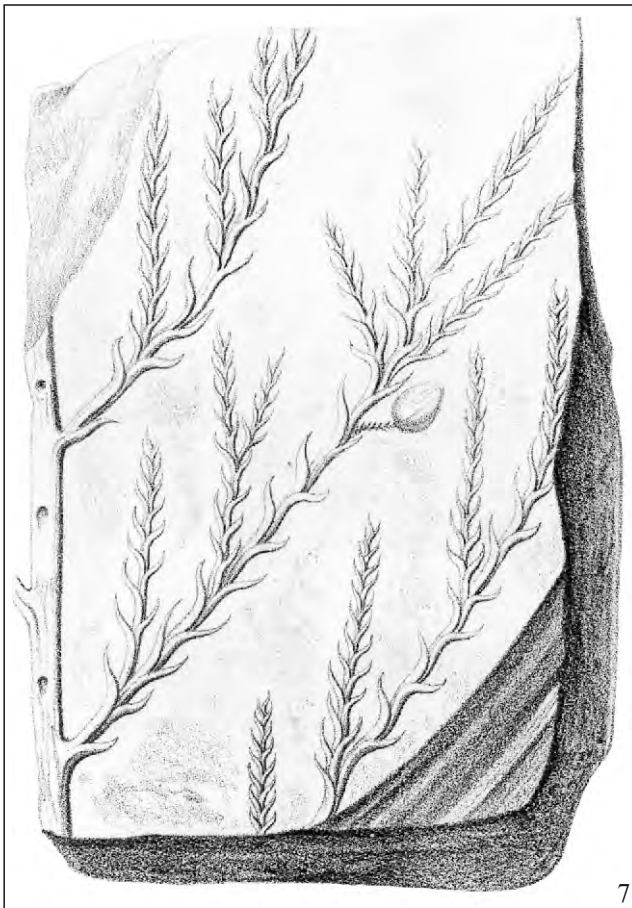
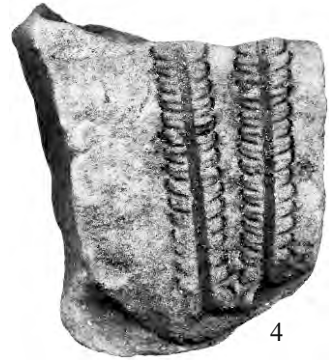
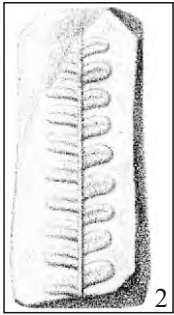
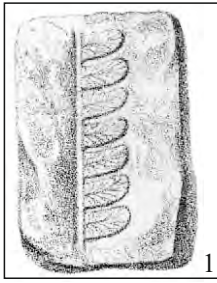


Таблица 45

Фиг. 1. *Widdringtonites denticulatus* Eichw., экз. № 2/3004 (x1).

Фиг. 2-5. *Zamites angustifolius* Eichw., 2 – рисунок из монографии Э. И. Эйхвальда (таблица II, фиг. 7); 3 – экз. № 2/2997 (x1); 4 – экз. № 2/2998 (x1); 5 – экз. № 2/2999 (x1).

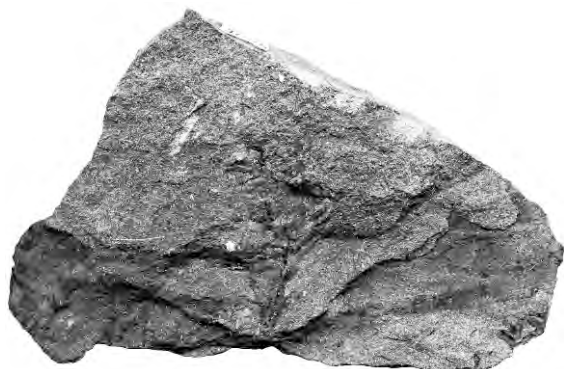
Фиг. 6. *Z. bechei* Eichw., рисунок из монографии Э. И. Эйхвальда (таблица II, фиг. 9).

Plate 45

Fig. 1. *Widdringtonites denticulatus* Eichw., spec. No 2/3004 (x1).

Fig. 2-5. *Zamites angustifolius* Eichw., 2 – figure from the monograph by E. I. Eichwald (plate II, fig. 7); 3 – spec. No 2/2997 (x1); 4 – spec. No 2/2998 (x1); 5 – spec. No 2/2999 (x1).

Fig. 6. *Z. bechei* Eichw., figure from the monograph by E. I. Eichwald (plate II, fig. 9).



1



3



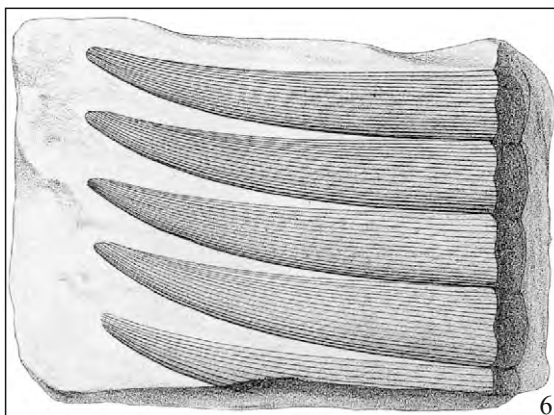
2



4



5



6

Таблица 46

Фиг. 1. *Zamites bechei* Eichw., экз. № 2/2996 (x1).

Фиг. 2. *Z. lanceolatus* Eichw., рисунок из монографии Э. И. Эйхвальда (таблица III, фиг. 1).

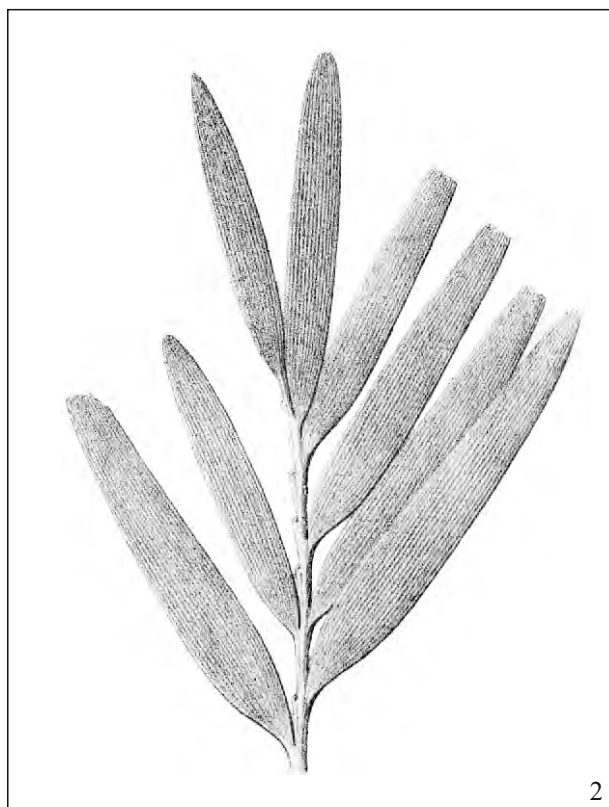
Plate 46

Fig. 1. *Zamites bechei* Eichw., spec. No 2/2996 (x1).

Fig. 2. *Z. lanceolatus* Eichw., figure from the monograph by E. I. Eichwald (plate III, fig. 1).



1



2

Таблица 47

Фиг. 1. *Zamites approximatus* Eichw., рисунок из монографии Э. И. Эйхвальда (таблица II, фиг. 8).

Фиг. 2. *Alethopteris whitbiensis* Göpp., экз. № 2/3060 (x1).

Фиг. 3. *Cyclopteris lingua* Eichw., экз. № 2/3056 (x1).

Фиг. 4, 5. *Araucaria* sp., 4 – экз. № 2/3043 (x1), 5 – экз. № 2/3044 (x1).

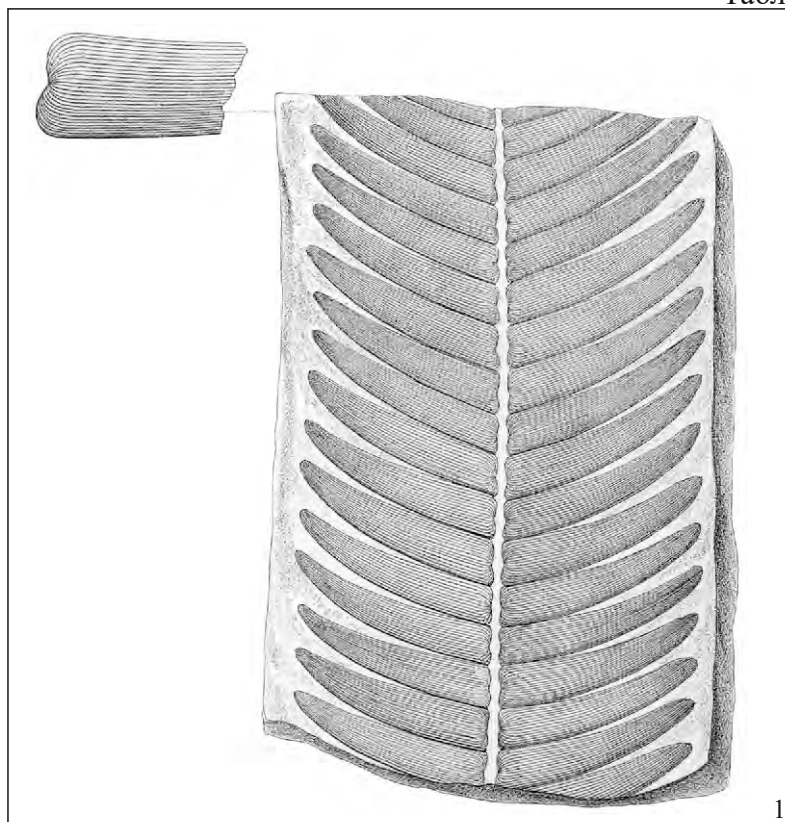
Plate 47

Fig. 1. *Zamites approximatus* Eichw., figure from the monograph by E. I. Eichwald (plate II, fig. 8).

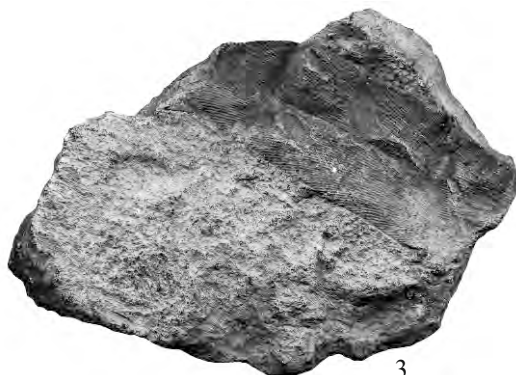
Fig. 2. *Alethopteris whitbiensis* Göpp., spec. No 2/3060 (x1).

Fig. 3. *Cyclopteris lingua* Eichw., spec. No 2/3056 (x1).

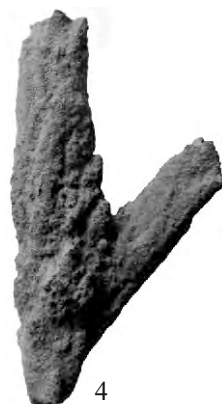
Fig. 4, 5. *Araucaria* sp., 4 – spec. No 2/3043 (x1), 5 – spec. No 2/3044 (x1).



2



3



4



5

Таблица 48

Фиг. 1-3. *Cupressinoxylon ucranicum* Göpp., 1 – экз. № 2/3061 (x1); 2 – экз. № 2/3062 (x1); 3 – экз. № 2/3063 (x1).

Фиг. 4-6. *Pecopteris* sp., 4 – экз. № 2/3042 (x1); 5 – экз. № 2/3040 (x1); 6 – экз. № 2/3041 (x1).

Фиг. 7. *Pinites acinacifolius* Eichw., экз. № 2/3059 (x1).

Plate 48

Fig. 1-3. *Cupressinoxylon ucranicum* Göpp., 1 – spec. No 2/3061 (x1); 2 – spec. No 2/3062 (x1); 3 – spec. No 2/3063 (x1).

Fig. 4-6. *Pecopteris* sp., 4 – spec. No 2/3042 (x1); 5 – spec. No 2/3040 (x1); 6 – spec. No 2/3041 (x1).

Fig. 7. *Pinites acinacifolius* Eichw., spec. No 2/3059 (x1).

Таблица 48



Таблица 49

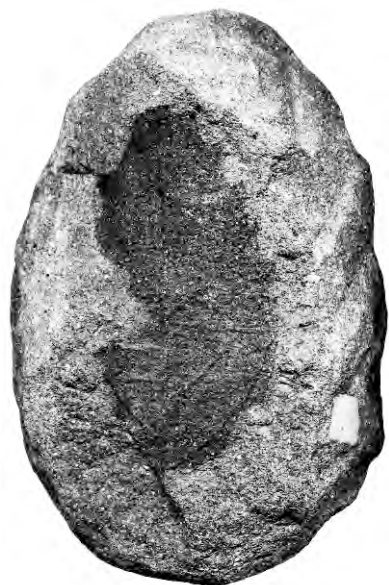
Фиг. 1. *Pinites* sp., экз. № 2/3055 (x1).

Фиг. 2. *P. undulatus* Eichw., экз. № 2/3045 (x1).

Plate 49

Fig. 1. *Pinites* sp., spec. No 2/3055 (x1).

Fig. 2. *P. undulatus* Eichw., spec. No 2/3045 (x1).



1



2



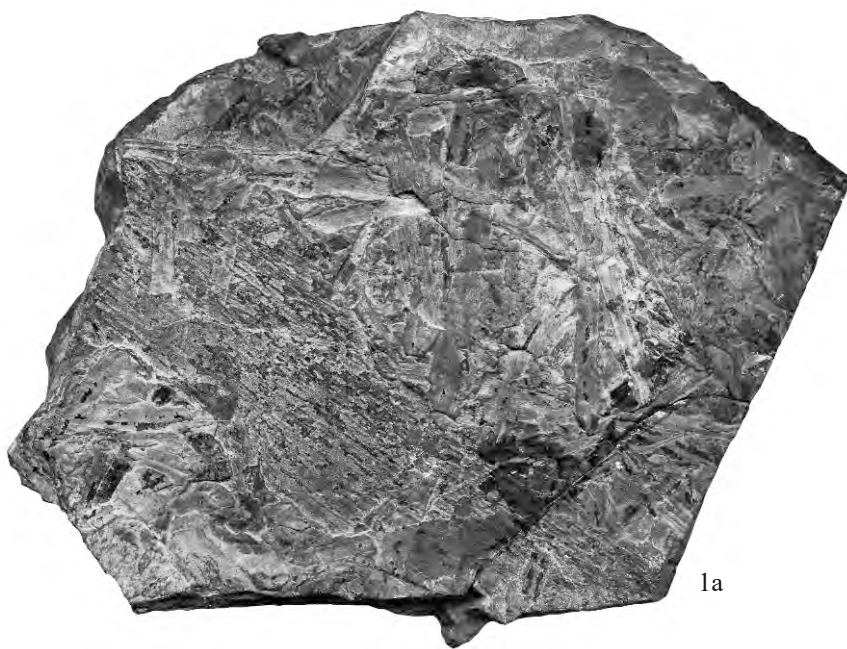
3

Таблица 50

Фиг. 1. *Pinus nordenskoldi* Heer, экз. № 2/3046 (x1).

Plate 50

Fig. 1. *Pinus nordenskoldi* Heer, spec. No 2/3046 (x1).



1a



16

Таблица 51

Фиг. 1, 2. *Psammopteris* sp., 1 – экз. № 2/3067 (x1); 2 – экз. № 2/3066 (x1).
Фиг. 3, 4. *Quercus* sp., 3 – экз. № 2/3057 (x1); 4 – экз. № 2/3058 (x1).

Plate 51

Fig. 1, 2. *Psammopteris* sp., 1 – spec. No 2/3067 (x1); 2 – spec. No 2/3066 (x1).
Fig. 3, 4. *Quercus* sp., 3 – spec. No 2/3057 (x1); 4 – spec. No 2/3058 (x1).



Таблица 52

Фиг. 1. *Rhipidopsis ginkgoides* Schm., экз. № 2/3039 (x 0,7).

Plate 52

Fig. 1. *Rhipidopsis ginkgoides* Schm., spec. No 2/3039 (x 0,7).



1

Таблица 53

Фиг. 1-4. *Taeniopteris multinervis* Weiss, 1 – экз. № 2/3051 (x1); 2 – экз. № 2/3052 (x1); 3 – экз. № 2/3053 (x1); 4 – экз. № 2/3054 (x1).

Plate 53

Fig. 1-4. *Taeniopteris multinervis* Weiss, 1 – spec. No 2/3051 (x1); 2 – spec. No 2/3052 (x1); 3 – spec. No 2/3053 (x1); 4 – spec. No 2/3054 (x1).



1



2



3



4

Таблица 54

Фиг. 1-3. *Zamites lanceolatus* Eichw., 1 – экз. № 2/3047 (x1); 2 – экз. № 2/3048 (x1); 3 – экз. № 2/3049 (x1).

Plate 54

Fig. 1-3. *Zamites lanceolatus* Eichw., 1 – spec. No 2/3047 (x1); 2 – spec. No 2/3048 (x1); 3 – spec. No 2/3049 (x1).



1



2



3

Содержание

Предисловие.....	3
Каталог коллекции № 2 к монографии Э. И. Эйхвальда “Lethaea rossica ou Paléontologie de la Russie”. Членистоногие мезозоя.....	9
Рыбы мезозоя.....	10
Пресмыкающиеся мезозоя.....	14
Растения мезозоя.....	17
Палеонтологические таблицы и объяснения.....	25

Подписано в печать 06.10.2022 г.
Формат 70x100 1/16. Бумага офсетная. Печать цифровая.
Усл. печ. л. 11,0. Тираж 66 экз.
Заказ № 5814.

Отпечатано с готового оригинал-макета заказчика
в ООО «Издательство “ЛЕМА”»
199004, Россия, Санкт-Петербург, 1-я линия В.О., д.28
тел.: 323-30-50, тел./факс: 323-67-74
e-mail: izd_lemma@mail.ru
<http://www.lemmaprint.ru>